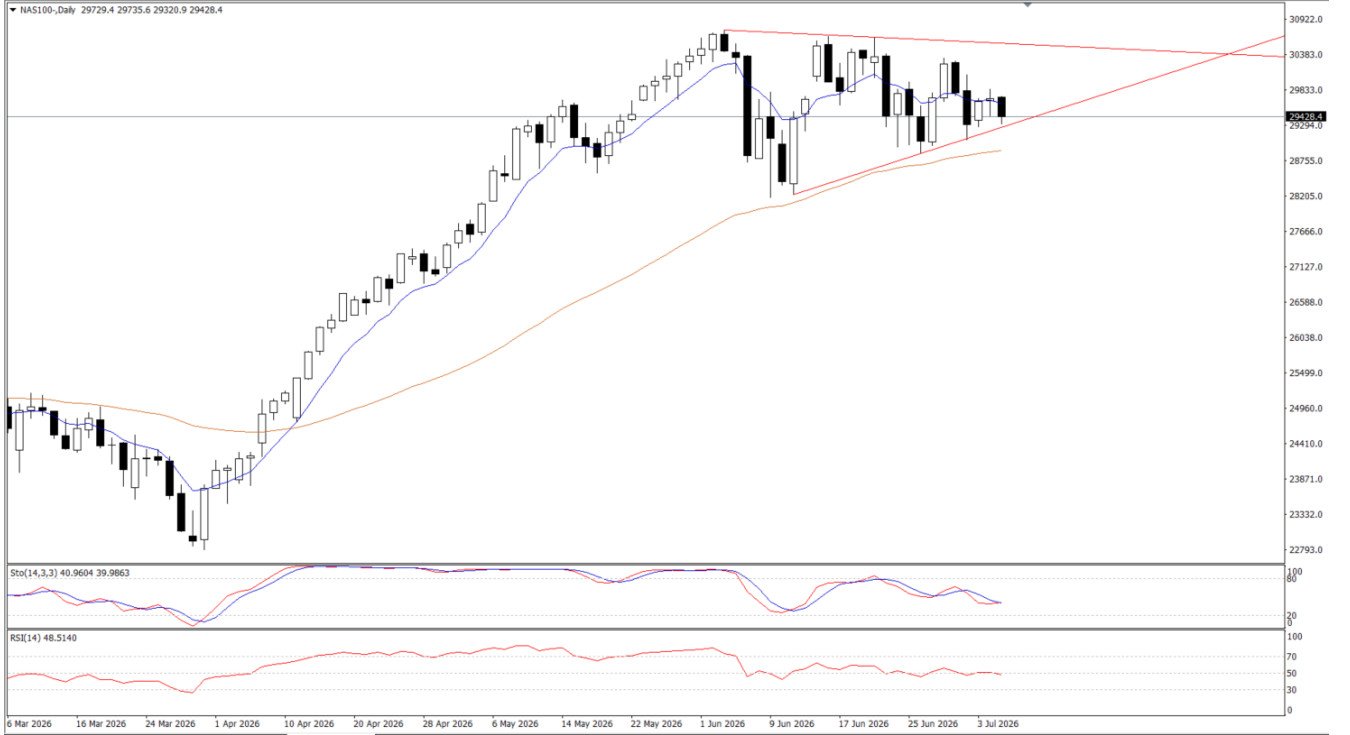


NASDAQ100: Teknolojide Sarsıntılı Gündem

Dün ABD borsalarında, gün içi işlemlerde teknoloji hisseleri öncülüğünde iyimserlik hakimdi. Dow Jones %0,29 yükselişle rekor seviyede seans kapanışı yaparken, Nasdaq Composite %1,12, S&P 500 ise %0,72 yükseliş kaydetti. Kapanışın ardından merakla beklenen Samsung sonuçları, piyasa beklentilerine kıyasla pozitif bir noktada açıklanmış olmasına rağmen, hissenin %6,92 değer kaybıyla günü tamamlaması, bu güçlü sonuçların büyük ölçüde önceden fiyatlandığına işaret etti. Bununla birlikte, yapay zeka trendinde yüksek seyreden yatırım harcamalarının teknoloji sektöründe ne kadar sürede nakit yaratımına dönüşeceğine dair endişelerin sürmesi de satış baskısının başlıca sebebi olarak öne çıkıyor.

Nasdaq 100 vadeli kontratında, haziran başında rallinin duraklamasının ardından volatil seyreden fiyatlamasının son günlerde giderek sıkıştığını söylemek mümkün. 30.540 seviyesindeki alçalan trend ile 29.250 seviyesindeki yükselen trend arasında ana yönün henüz net olmadığını belirtmek yerinde olacaktır. Bu aralıkta kısa vadeli yön açısından 8 günlük EMA seviyesi olan 29.630 belirleyici niteliktedir. Bu seviyenin altında kaldığı sürece 29.250 ve 28.910 (55 günlük EMA) destek noktaları olarak takip edilecektir. 29.630 üzerine bir toparlanma gerçekleşirse, yükseliş hareketi 30.540 seviyesine kadar uzanabilir.



Emre Özdemir
Trive Yatırım Araştırma Uzmanı

RİSK UYARISI: Burada yer alan yatırım bilgi, yorum ve tavsiyeleri yatırım danışmanlığı kapsamında değildir. Raporda yer alan her türlü bilgi, değerlendirme, yorum ve istatistikî şekil ve değerler hazırlandığı tarih itibariyle mevcut piyasa koşulları ve güvenilirliğine inanılan kaynaklardan elde edilerek derlenmiştir. Trive Yatırım Menkul Değerler A.Ş. tarafından, karşılığında herhangi bir maddî menfaat temin edilmeksizin, genel anlamda bilgi vermek amacıyla hazırlanmış olup, hiçbir şekilde yönlendirici nitelikte olmayan bilgiler yatırımcılar tarafından danışmanlık faaliyeti olarak kabul edilmemeli ve yatırım kararlarına esas olarak alınmamalıdır. Yatırım danışmanlığı hizmeti, yetkili kuruluşlar tarafından kişilerin risk ve getiri tercihleri dikkate alınarak kişiye özel sunulmaktadır. Burada yer alan yorum ve tavsiyeler ise genel niteliktedir. Bu tavsiyeler mali durumunuz ile risk ve getiri tercihlerinize uygun olmayabilir. Bu nedenle, sadece burada yer alan bilgilere dayanarak yatırım kararı verilmesi beklentilerinize uygun sonuçlar doğurmayabilir. İnternet sitemizdeki her türlü tablo ve grafikler güvenilir olduğuna inanılan kaynaklardan yararlanılarak hazırlanmıştır. Sitemizde bulunan iç ve dış piyasalara ait tablo, grafik ve analizlerin doğrulukları tarafımızca garanti edilmemekte ve bilgiler belli bir gelirin sağlanmasına yönelik olarak verilmemektedir.