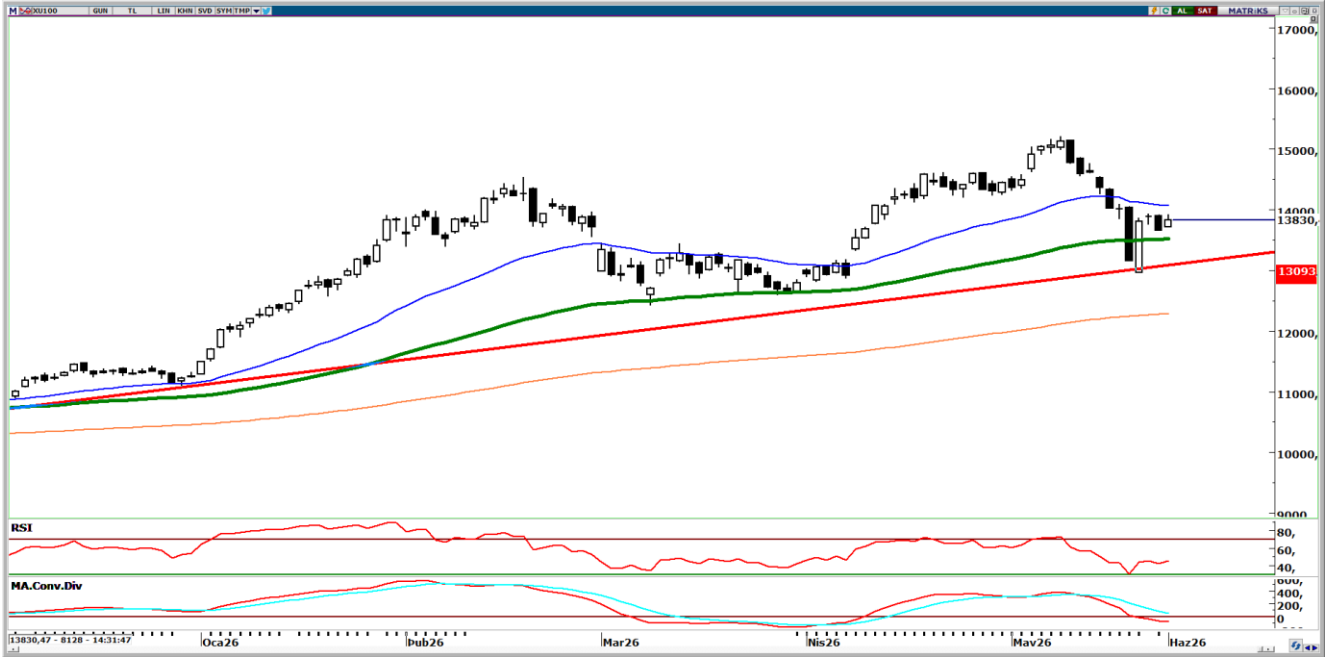


BIST 100 Endeksinde Temkinli Duruş

Bayram sonrası ilk işlem gününde Borsa İstanbul 100 endeksinde yatay fiyatlamalar izleniyor. Yurtiçi siyasi cephede yaşanan gelişmeler ile ABD-İran hattında sürekli değişen beklentiler endekste bekle gör modunda bir havayı hakim kılıyor. Bu noktada teknik olarak iki kritik ortalama arasında sıkışmış bir görüntü izleniyor. Şöyle ki;

- Kısa vadede yukarı hareketin oluşması adına 34 günlük üssel ortalamanın aşıldığını görmek gerek. Bu seviyenin güncel değeri ise 14.080 olarak izlenmeli.
- Destek olarak 89 günlük üssel ortalama olan 13.500 ve yükselen trendin güncel değeri olan 13.100 bölgesi takip edilmeli. Dolayısıyla 14.080 – 15.100 bandı kararsızlık bölgesi olarak görülmelidir.
- Göstergelerde ise; RSI, 50.0 seviyesinin aşağısında bulunması nedeniyle fiyatlamalarda zayıf bir görünüm olduğunu gösteriyor. Bunun yanında MACD göstergesinde tetik çizgisinin aşağısına geçmesine paralel olarak sıfır eşik değerinin de altında bulunması zayıf görünümü teyit ediyor.

Tüm bu görünüm temkinli bir duruş sergilenmesi gerektiğini gösteriyor. 15.500/100 bölgesi ilk destek aralığı. Aşağı geçilmesi ile 233 günlük üssel ortalama olan 13.100 seviyesine doğru satış baskı artabilir. 14.725 ve 15.200 seviyelerine doğru alımlar için ise 14.080 üzerinde fiyatlamalar görmeliyiz. Bu nedenle yukarı pozisyonlar açısından aceleci davranılmaması gerekiyor.



EREN CAN UMUT
TRİVE YATIRIM ARAŞTIRMA DİREKTÖRÜ

RİSK UYARISI: Burada yer alan yatırım bilgi, yorum ve tavsiyeleri yatırım danışmanlığı kapsamında değildir. Raporda yer alan her türlü bilgi, değerlendirme, yorum ve istatistiki şekil ve değerler hazırlandığı tarih itibariyle mevcut piyasa koşulları ve güvenilirliğine inanılan kaynaklardan elde edilerek derlenmiştir. Trive Yatırım Menkul Değerler A.Ş. tarafından, karşılığında herhangi bir maddi menfaat temin edilmeksizin, genel anlamda bilgi vermek amacıyla hazırlanmış olup, hiçbir şekilde yönlendirici nitelikte olmayan bilgiler yatırımcılar tarafından danışmanlık faaliyeti olarak kabul edilmemeli ve yatırım kararlarına esas olarak alınmamalıdır. Yatırım danışmanlığı hizmeti, yetkili kuruluşlar tarafından kişilerin risk ve getiri tercihleri dikkate alınarak kişiye özel sunulmaktadır. Burada yer alan yorum ve tavsiyeler ise genel niteliktedir. Bu tavsiyeler mali durumunuz ile risk ve getiri tercihlerinize uygun olmayabilir. Bu nedenle, sadece burada yer alan bilgilere dayanılarak yatırım kararı verilmesi beklentilerinize uygun sonuçlar doğurmayabilir. İnternet sitemizdeki her türlü tablo ve grafikler güvenilir olduğuna inanılan kaynaklardan yararlanılarak hazırlanmıştır. Sitemizde bulunan iç ve dış piyasalara ait tablo, grafik ve analizlerin doğrulukları tarafımızca garanti edilmemekte ve bilgiler belli bir gelirin sağlanmasına yönelik olarak verilmemektedir.