



# MAKRO GÖRÜŞ

Enflasyon

Ekim 2025

Emre Aylar

aylare@tskb.com.tr

TSKB Ekonomik Araştırmalar

**Tüketici fiyat endeksi (TÜFE) Ekim'de piyasa beklentilerinin hafif altında geldi. TÜFE Ekim ayında aylık bazda %2,55 artarken, yıllık enflasyon %33,29'dan %32,87'ye indi.**

**Ekim'de manşet enflasyona en yüksek katkı gıda grubundan gelirken, giyim ve ayakkabı grubu da enflasyonu yukarı çekti.** Gıda ve alkolsüz içecekler grubunda aylık enflasyon %3,4 gelirken, manşet enflasyonu 0,83 puan yukarı çekti. Gıda grubunda aylık enflasyon uzun dönem ortalamalarının üzerinde kalsa da, son 5 yıllık Ekim ayı ortalamalarının hafif altında gerçekleşti. Gıda grubu alt kalemlerine bakıldığında sebze fiyatları mevsimsel etkilerle hızlı yükseliş kaydederken, meyve fiyatlarının aylık artış hızı sınırlı kaldı. Giyim ve ayakkabı grubu aylık bazda %12,4 yükselişle en hızlı artış kaydeden alt harcama grubu olurken, manşet enflasyona 0,69 yüzde puan katkı yaptı. Bu gruptaki aylık enflasyon hem uzun dönem hem de son 5 yıllık Ekim ayı ortalamalarının üzerinde gerçekleşti. Konut grubu son aylarda olduğu gibi aylık enflasyona yüksek katkı yapan gruplardan biri olmayı sürdürdü. Konutta aylık enflasyon %2,7 gelirken, manşet enflasyona 0,45 yüzde puan katkı yaptı. Ekim ayında kiralardan aylık artış hızı Eylül ayındaki %4,4'ten %3,7'ye geriledi.

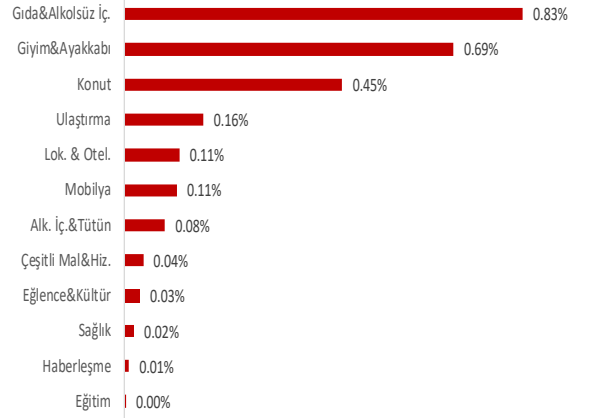
**Aylık enflasyon mal fiyatlarında hafif hızlanırken hizmet fiyatlarında sert geriledi.** Hizmet fiyatlarında aylık enflasyon Eylül'deki %4,1 seviyesinden %1,8'e indi. Hizmet alt kalemlerinin tümünde aylık enflasyonun yavaşladığı görüldü. Mal fiyatlarında aylık enflasyon %2,8'den %2,9'a çıkarken, alt kalemlerde ayrışma vardı. Aylık enflasyon enerji grubunda %1,2'den %1,3'e yükselirken, gıda grubunda %4,6'dan %3,4'e indi. Enerji ve gıda dışı mallar ile temel mal fiyatlarının aylık enflasyonunda ise artış görüldü.

**Çekirdek göstergelerin aylık enflasyonunda gerileme görüldü.** Ekim'de B ve C endekslerinde aylık enflasyon sırasıyla %2,43 ve %2,41 gelerek önceki aya göre düşüş kaydetti. Yıllık enflasyon hem çekirdek B hem de çekirdek C endekste geriledi.

**Ekim'de yurtiçi üretici fiyat endeksinde (Yi-ÜFE) yıllık enflasyon arka arkaya üçüncü ayda da yükseldi.** Yi-ÜFE aylık bazda %1,6 artarken, yıllık enflasyon Eylül'deki %26,6 seviyesinden %27,0'a çıktı. Böylece TÜFE ile ÜFE yıllık enflasyonları arasındaki makas 5,9 yüzde puan seviyesinde gerçekleşti. İmalat sanayi ÜFE aylık bazda %1,8 artarken, imalat sanayinde yıllık enflasyon %26,6'dan %26,9'a çıktı.

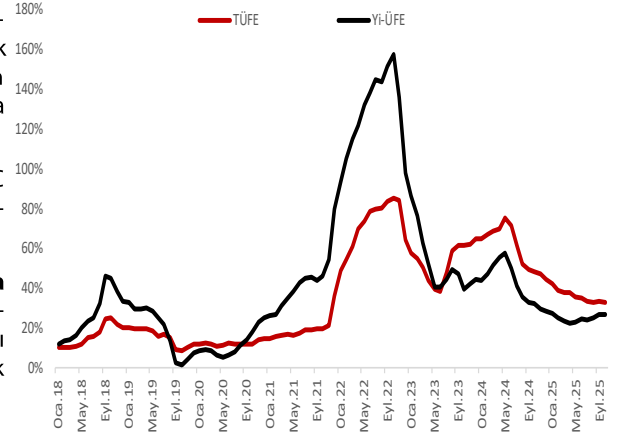
**Aylık manşet enflasyon piyasa beklentilerinin altında geldi ve bir önceki ay seviyesinin gerisinde gerçekleşti. Yıllık enflasyonda bir aylık aranın ardından yeniden düşüş görüldü.** Gıda grubu aylık enflasyona en yüksek katkısı yapan harcama grubu olmayı sürdürse de, gıdada Ağustos ve Eylül aylarındaki kadar yukarı yönlü bir sürpriz görülmedi. Giyim ve ayakkabı grubunun aylık enflasyonunda mevsim ortalamalarının üzerindeki artış dikkat çekti. Bununla birlikte TÜİK tarafından yarın açıklanacak mevsimsellikten arındırılmış verilerin ana eğilime dair vereceği işaretler önemli olacak. Son aylarda gelen veriler manşet enflasyonun ana eğiliminde yükselişe işaret etmişti. Ekim ayı enflasyon rakamlarının beklenti altında gelmesi ve yılsonuna kadar yıllık enflasyonda düşüşün sürmesi olasılığı TCMB'nin Aralık ayı toplantısında faiz indirimi ihtimalini masada tutuyor.

TÜFE Aylık Enflasyonuna Katkıları - Ekim



Kaynak: TÜİK, TSKB Ekonomik Araştırmalar

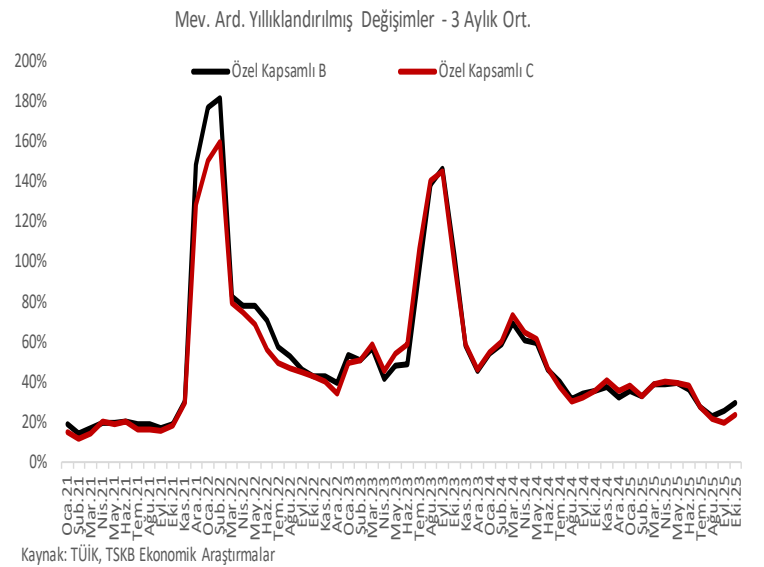
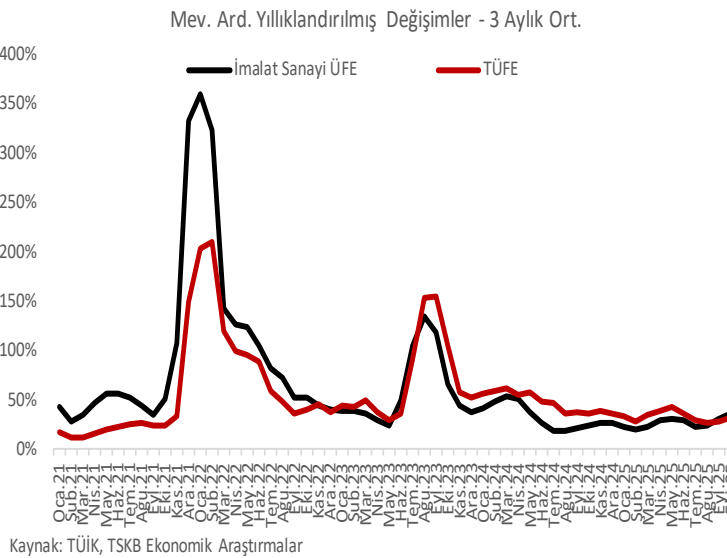
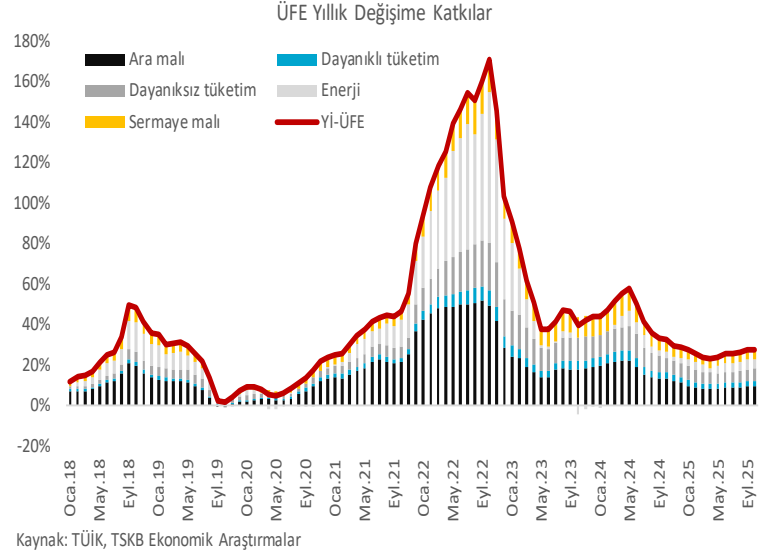
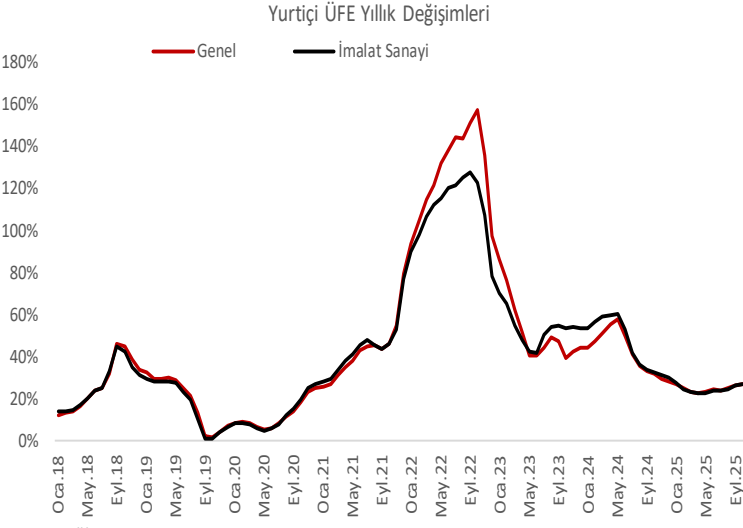
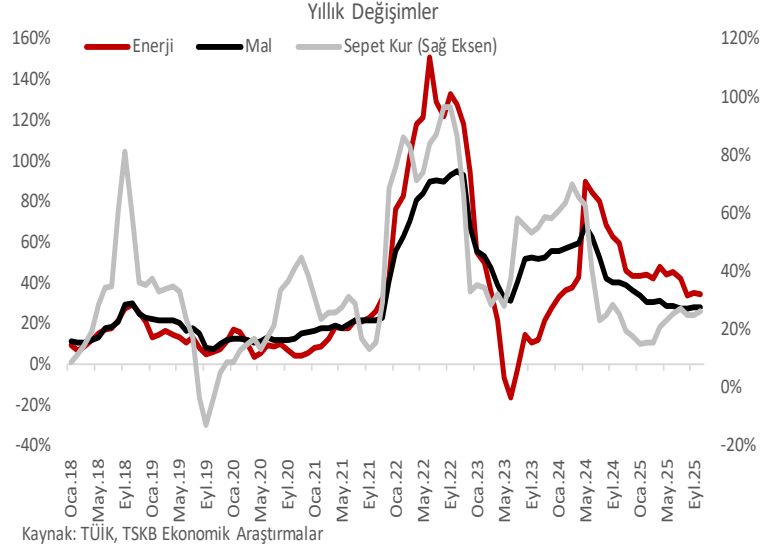
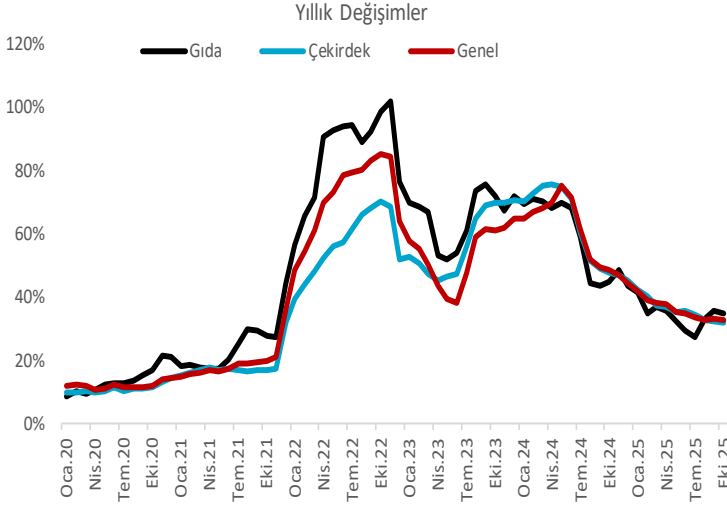
Yıllık Değişimler



Kaynak: TÜİK, TSKB Ekonomik Araştırmalar

	Aylık Değişimler		Yıllık Değişimler	
	Eki-24	Eki-25	Eyl.25	Eki.25
Genel TÜFE	2.9%	2.6%	33.3%	32.9%
Gıda	4.2%	3.4%	35.8%	34.8%
Çekirdek (C) Enflasyon	2.8%	2.4%	32.5%	32.1%
Mallar	3.3%	2.9%	28.1%	27.7%
Enerji	1.3%	1.3%	34.7%	34.6%
Enerji ve Gıda Dışı Mallar	3.3%	3.1%	20.6%	20.4%
Hizmetler	1.9%	1.8%	44.7%	44.4%
Genel ÜFE	1.3%	1.6%	26.6%	27.0%
İmalat Sanayi	1.6%	1.8%	26.6%	26.9%
Ara Malı	1.5%	1.6%	22.3%	22.3%
Dayanıklı Tüketim Malı	2.8%	4.0%	31.6%	33.1%
Dayanısız Tüketim Malı	1.9%	2.4%	33.2%	33.9%
Enerji	-0.6%	-0.6%	25.2%	25.1%
Sermaye Malı	0.7%	1.2%	26.6%	27.3%

Kaynak: TÜİK, TSKB Ekonomik Araştırmalar



# TSKB

## Danışmanlık Hizmetleri Ekonomik Araştırmalar

ekonomikarastirmalar@tskb.com.tr  
MECLİSİ MEBUSAN CAD. NO 81  
FINDIKLI İSTANBUL 34427, TÜRKİYE

tel: (90) 212 334 50 50 faks: (90) 212 334 52 34

2025 Türkiye Sınai Kalkınma Bankası A.Ş. her hakkı mahfuzdur.

Bu doküman Türkiye Sınai Kalkınma Bankası A.Ş.'nin yatırım bankacılığı faaliyetleri kapsamında, kişisel kullanıma yönelik olarak ve bilgi için hazırlanmıştır. Bu dokümana dayalı herhangi bir işlem yapılması tarafımızdan öngörülen bir husus değildir. Belirtilen görüşler sadece bizim güncel görüşlerimizdir. Bu raporda yer alan bilgileri makul bir esasa dayalı olarak güncelleştirirken, bu konuda mevzuat, uygunluk veya diğer başka nedenlerle amaca uygunluk tam olarak sağlanamamış olabilir.

Türkiye Sınai Kalkınma Bankası A.Ş. ve/veya bağlı kuruluşları veya çalışanları, burada belirtilen senetleri ihraç edenlere ait menkul kıymetlerle ilgili olarak bir pozisyon almış olabilir veya alabilir; menkul kıymetler üzerinde opsiyonları olabilir veya ilgili diğer bir yatırıma girebilir; bu menkul kıymetleri ihraç eden firmalara danışmanlık yapmış, hisselerinin halka arzına aracılık veya yüklenim taahhüdünde bulunmuş olabilir.

Türkiye Sınai Kalkınma Bankası A.Ş. ve/veya bağlı kuruluşları bu raporda belirtilen herhangi bir şirket için yatırım bankacılığı da dahil olmak üzere önemli tavsiyeler veya yatırım hizmetleri sağlıyor veya sağlamış olabilir.

Bu raporun ilgili olduğu yatırım fiyatı veya değeri, direkt veya indirekt olarak, yatırımcıların menfaatlerine ters düşebilir. Döviz kurlarındaki herhangi bir değişimin yatırımın değeri veya fiyatı veya bu yatırımdan sağlanan gelir üzerinde olumsuz bir etkisi olabilir. Geçmişteki performans her zaman gelecekteki performansın kılavuzu olacak demek değildir. Yatırım geliri dalgalanma gösterebilir.

Bu rapor kamuya açık bilgilere dayalıdır. Doğru veya tamam olmayan hiçbir beyan yapılmamıştır. Bu rapor söz konusu menkul kıymetlerin alınması veya satılması için bir teklif, yorum ya da yatırım tavsiyesi değildir veya bu menkul kıymetlerin alınıp satılmasına yönelik bir teklif için de bir istek veya zorlama değildir. Türkiye Sınai Kalkınma Bankası A.Ş. ve kendisiyle bağlantılı olan diğerleri bahsedilen şirketlerin menkul kıymetleriyle ilgili pozisyon alabilirler veya bu menkul kıymetlerle ilgili işlem yapabilirler, ayrıca bu şirketler için yatırım bankacılığı hizmetleri de verebilirler.

Herhangi bir yatırım kararı yatırımcının tamamıyla kendi kişisel seçimine dayanmalıdır. Bu rapordaki bilgiler herhangi bir yatırım tavsiyesi olmayıp, raporda yer alan firmalara yatırım yapılmasından ötürü Türkiye Sınai Kalkınma Bankası A.Ş. hiç bir sorumluluk kabul etmez.



Türkiye Sınai Kalkınma Bankası  
www.tskb.com.tr

T: +90 212 334 50 50 F: +90 212 334 52 34

E: info@tskb.com.tr   