



# MAKRO GÖRÜŞ

Enflasyon

Aralık 2024

Emre Aylar

aylare@tskb.com.tr

TSKB Ekonomik Araştırmalar

**Tüketici fiyat endeksi (TÜFE) Aralık'ta piyasa beklentilerinin altında gelirken, yıllık enflasyonda düşüş sürdü. TÜFE Aralık'ta aylık bazda %1,0 artarken, yıllık enflasyon Kasım'daki %47,1'den %44,4'e indi. Aylık enflasyon, hizmet ve mal fiyatlarıyla birlikte çekirdek göstergelerde de bir önceki aya kıyasla gerileme kaydetti.**

**Aralık'ta manşet enflasyona en yüksek katkı son iki ayda olduğu gibi gıda fiyatlarından gelse de, gıda fiyatlarının artış hızındaki yavaşlama dikkat çekti.** Gıda ve alkolsüz içecekler ana grubunda aylık enflasyon Kasım ayındaki %5,1'den %1,3'e gerilerken, manşet enflasyona 0,3 yüzde puan katkı yaptı. İşlenmemiş gıdada aylık enflasyon %9,0'dan %0,9'a yavaşladı. İşlenmemiş gıda içinde taze sebze ve meyve grubu fiyatlarında geçtiğimiz iki ay görülen hızlı artışların aksine Aralık ayında %1,7 düşüş görüldü. Manşet enflasyona en yüksek katkıyı yapan ikinci ana harcama grubu konut oldu. Söz konusu grupta aylık enflasyon %1,7 olurken, genel endekse 0,3 yüzde puan katkı yaptı. Aralık ayında kira artışlarının aylık bazda yavaşladığı görüldü. Sağlık, haberleşme ve eğlence gruplarında fiyat artışları hız keserken, eğitim ile lokanta ve otel harcamalarının aylık enflasyonunda yükseliş görüldü. Giyim ve ayakkabı ile ulaştırma harcamaları Aralık ayında aylık bazda geriledi ve manşet enflasyonu sınırlı da olsa aşağı çekti.

**Hizmet ve mal fiyatlarının aylık enflasyonundaki yavaşlama sürdü.** Hizmet enflasyonu Aralık'ta %1,0 ile Ekim 2021'den sonraki en düşük seviyesinde geldi. Yıllık bazda hizmet enflasyonu Kasım'daki %67,9'dan %65,7'ye geriledi. Kirada, eğitimi içeren diğer hizmetlerde, ulaştırma ve haberleşmede aylık enflasyon yavaşlarken, lokanta ve otel hizmetlerinde hızlanma görüldü. Enerji aylık enflasyonu %0,6 gelirken, gıda fiyatlarındaki yavaşlama ile birlikte mal grubunda aylık enflasyon %2,5'ten %1,0'a geriledi.

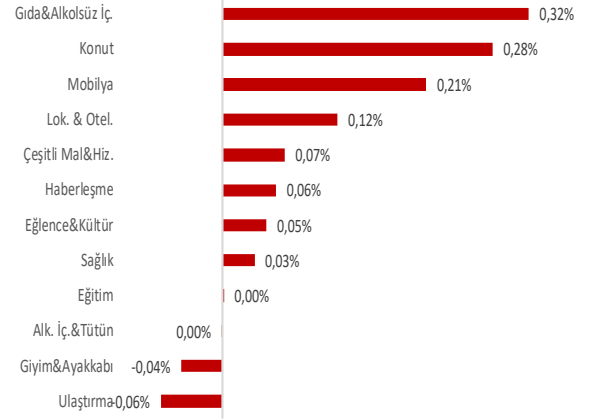
**Çekirdek göstergelerin aylık enflasyonunda gerileme görüldü.** Aralık'ta B ve C endekslerinde aylık enflasyon oranları sırasıyla %1,2 ve %1,1 seviyesinde gelerek önceki aya göre yavaşladı. İki çekirdek göstergenin de yıllık enflasyonunda düşüş görüldü. Yıllık enflasyon B endekste %45,7'den %43,9'a, C endekste %47,1'den %45,3'e indi.

**Aralık'ta yurtiçi üretici fiyat endeksinde (Yi-ÜFE) yıllık bazda düşüş sürdü.** Yi-ÜFE aylık bazda %0,4 artarken, yıllık enflasyon Kasım'daki %29,5'ten %28,5'e indi. Böylece TÜFE ile ÜFE yıllık enflasyonları arasındaki makas 15,9 yüzde puan seviyesinde gerçekleşti. İmalat sanayi ÜFE aylık bazda %1,0 artarken, imalat sanayinde yıllık enflasyon %31,3'ten %30,0'a geriledi.

**Aralık'ta manşet enflasyon beklentilerin gerisinde gelirken, detaylar temel dinamiklerdeki iyileşmenin genele yayılan bir biçimde gerçekleştiğini ortaya koydu.** İşlenmemiş gıda fiyatlarında görülen yavaşlamanın etkisiyle mal fiyatlarında aylık enflasyon hızlı bir şekilde geriledi. Hizmet enflasyonunda yavaşlama sürerken, lokanta ve otel hariç diğer alt kalemlerde fiyat artışları hız kesti. Çekirdek göstergelerin aylık değişimi Eylül ayından bu yana düşüşünü sürdürürken, Aralık ayında çekirdek aylık enflasyon manşetin üzerinde gerçekleşti. Aralık ayında kurda yükseliş önceki aylara göre bir miktar hızlansa da, dayanıklı tüketim malları dışında etkisinin sınırlı kaldığı görüldü.

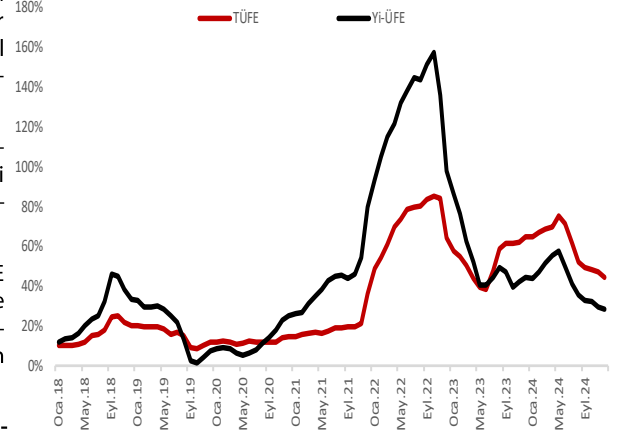
**Bununla birlikte TÜİK tarafından Pazartesi günü açıklanacak mevsimsellikten arındırılmış verilerin genele yayılan iyileşmeyi teyit edip etmeyeceği yakından takip edilecek.** Ocak ve Şubat aylarında ücret artışları ile yönetilen-yönlendirilen fiyatlardaki ayarlamaların etkisiyle aylık enflasyonun ana eğiliminde yükseliş gerçekleşebileceğini değerlendiriyoruz. 2025 yılı genelinde ise enflasyondaki iyileşmenin hızında, küresel gelişmelerle birlikte, iç talepteki yavaşlamanın boyutunun belirleyici olacağını ve yıllık enflasyonda düşüşün önümüzdeki aylarda da devam edeceğini bekliyoruz.

TÜFE Aylık Enflasyonuna Katkıları - Aralık



Kaynak: TÜİK, TSKB Ekonomik Araştırmalar

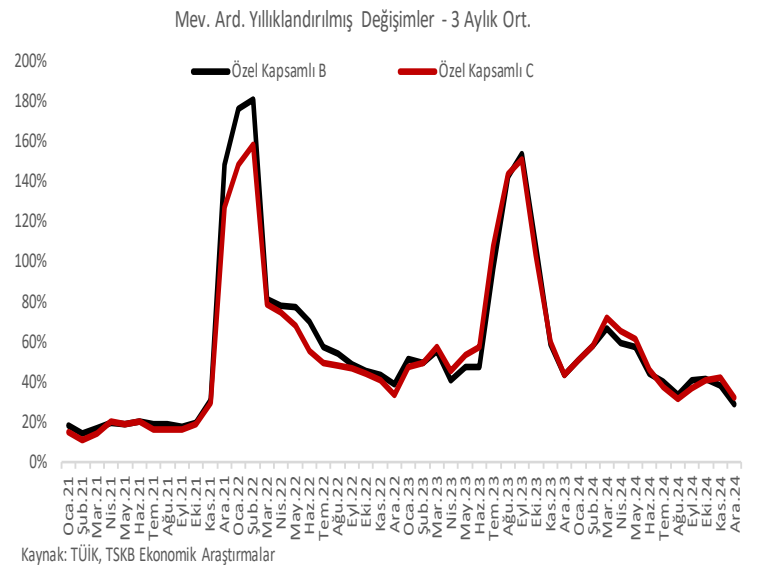
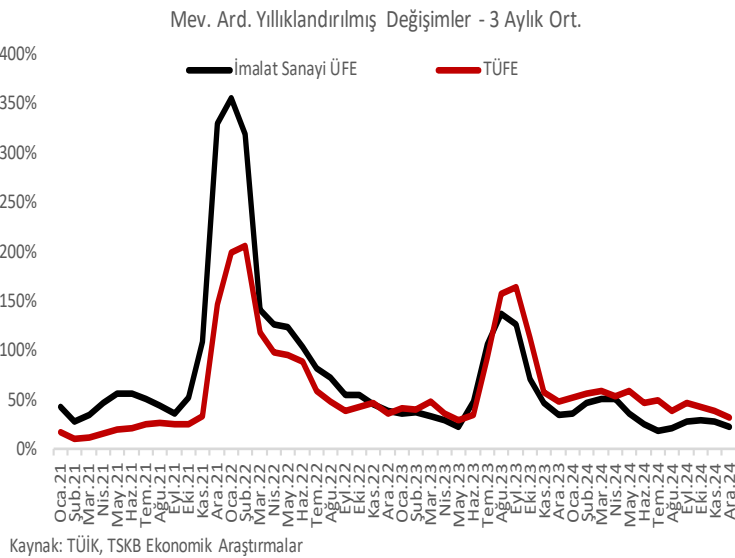
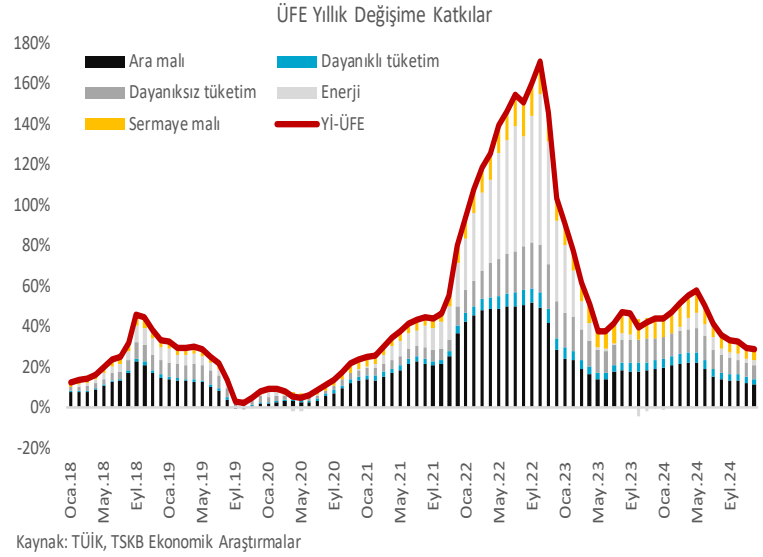
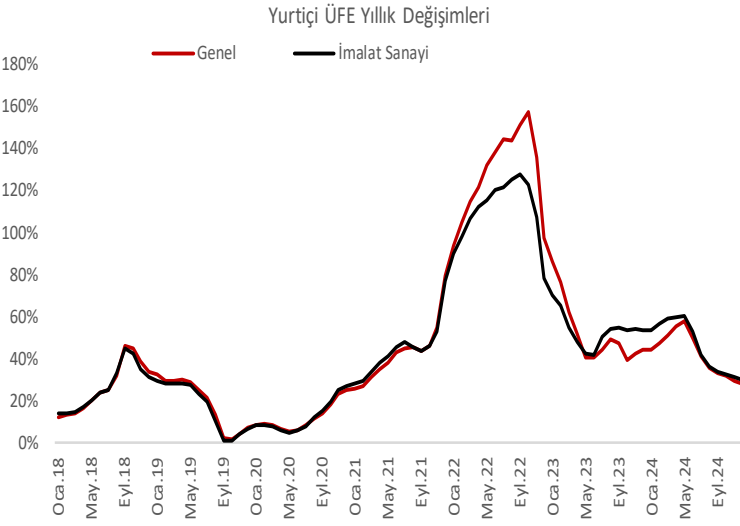
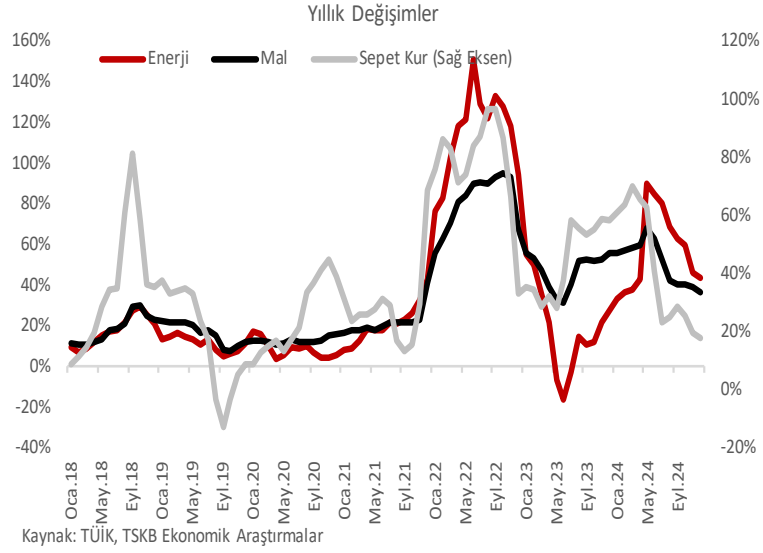
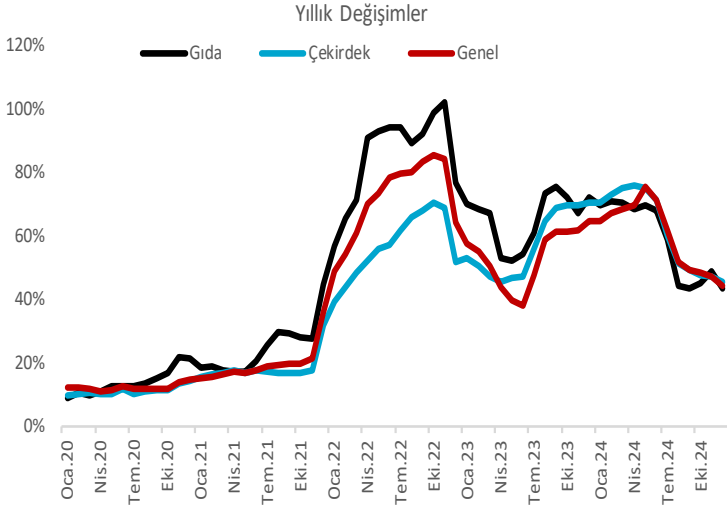
Yıllık Değişimler



Kaynak: TÜİK, TSKB Ekonomik Araştırmalar

|                            | Aylık Değişimler |        | Yıllık Değişimler |        |
|----------------------------|------------------|--------|-------------------|--------|
|                            | Ara-23           | Ara-24 | Kas.24            | Ara-24 |
| Genel TÜFE                 | 2,9%             | 1,0%   | 47,1%             | 44,4%  |
| Gıda                       | 5,0%             | 1,2%   | 48,9%             | 43,6%  |
| Çekirdek (C) Enflasyon     | 2,3%             | 1,1%   | 47,1%             | 45,3%  |
| Mallar                     | 3,2%             | 1,0%   | 39,0%             | 36,1%  |
| Enerji                     | 2,7%             | 0,6%   | 46,1%             | 43,1%  |
| Enerji ve Gıda Dışı Mallar | 2,0%             | 0,9%   | 30,1%             | 28,8%  |
| Hizmetler                  | 2,4%             | 1,0%   | 67,9%             | 65,7%  |
| Genel ÜFE                  | 1,1%             | 0,4%   | 29,5%             | 28,5%  |
| İmalat Sanayi              | 2,0%             | 1,0%   | 31,3%             | 30,0%  |
| Ara Mali                   | 2,5%             | 0,6%   | 29,4%             | 27,0%  |
| Dayanıklı Tüketim Mali     | 2,5%             | 1,4%   | 37,1%             | 35,7%  |
| Dayanısız Tüketim Mali     | 2,2%             | 1,5%   | 40,3%             | 39,3%  |
| Enerji                     | -6,6%            | -3,4%  | 8,1%              | 11,9%  |
| Sermaye Mali               | 2,3%             | 0,9%   | 30,9%             | 29,2%  |

Kaynak: TÜİK, TSKB Ekonomik Araştırmalar



# TSKB

## Danışmanlık Hizmetleri Ekonomik Araştırmalar

ekonomikarastirmalar@tskb.com.tr  
MECLİSİ MEBUSAN CAD. NO 81  
FINDIKLI İSTANBUL 34427, TÜRKİYE

tel: (90) 212 334 50 50 faks: (90) 212 334 52 34

2025 Türkiye Sınai Kalkınma Bankası A.Ş. her hakkı mahfuzdur.

Bu doküman Türkiye Sınai Kalkınma Bankası A.Ş.'nin yatırım bankacılığı faaliyetleri kapsamında, kişisel kullanıma yönelik olarak ve bilgi için hazırlanmıştır. Bu dokümana dayalı herhangi bir işlem yapılması tarafımızdan öngörülen bir husus değildir. Belirtilen görüşler sadece bizim güncel görüşlerimizdir. Bu raporda yer alan bilgileri makul bir esasa dayalı olarak güncelleştirirken, bu konuda mevzuat, uygunluk veya diğer başka nedenlerle amaca uygunluk tam olarak sağlanamamış olabilir.

Türkiye Sınai Kalkınma Bankası A.Ş. ve/veya bağlı kuruluşları veya çalışanları, burada belirtilen senetleri ihraç edenlere ait menkul kıymetlerle ilgili olarak bir pozisyon almış olabilir veya alabilir; menkul kıymetler üzerinde opsiyonları olabilir veya ilgili diğer bir yatırıma girebilir; bu menkul kıymetleri ihraç eden firmalara danışmanlık yapmış, hisselerinin halka arzına aracılık veya yüklenim taahhüdünde bulunmuş olabilir.

Türkiye Sınai Kalkınma Bankası A.Ş. ve/veya bağlı kuruluşları bu raporda belirtilen herhangi bir şirket için yatırım bankacılığı da dahil olmak üzere önemli tavsiyeler veya yatırım hizmetleri sağlıyor veya sağlamış olabilir.

Bu raporun ilgili olduğu yatırım fiyatı veya değeri, direkt veya indirekt olarak, yatırımcıların menfaatlerine ters düşebilir. Döviz kurlarındaki herhangi bir değişimin yatırımın değeri veya fiyatı veya bu yatırımdan sağlanan gelir üzerinde olumsuz bir etkisi olabilir. Geçmişteki performans her zaman gelecekteki performansın kılavuzu olacak demek değildir. Yatırım geliri dalgalanma gösterebilir.

Bu rapor kamuya açık bilgilere dayalıdır. Doğru veya tamam olmayan hiçbir beyan yapılmamıştır. Bu rapor söz konusu menkul kıymetlerin alınması veya satılması için bir teklif, yorum ya da yatırım tavsiyesi değildir veya bu menkul kıymetlerin alınıp satılmasına yönelik bir teklif için de bir istek veya zorlama değildir. Türkiye Sınai Kalkınma Bankası A.Ş. ve kendisiyle bağlantılı olan diğerleri bahsedilen şirketlerin menkul kıymetleriyle ilgili pozisyon alabilirler veya bu menkul kıymetlerle ilgili işlem yapabilirler, ayrıca bu şirketler için yatırım bankacılığı hizmetleri de verebilirler.

Herhangi bir yatırım kararı yatırımcının tamamıyla kendi kişisel seçimine dayanmalıdır. Bu rapordaki bilgiler herhangi bir yatırım tavsiyesi olmayıp, raporda yer alan firmalara yatırım yapılmasından ötürü Türkiye Sınai Kalkınma Bankası A.Ş. hiç bir sorumluluk kabul etmez.



Türkiye Sınai Kalkınma Bankası  
www.tskb.com.tr

T: +90 212 334 50 50 F: +90 212 334 52 34

E: info@tskb.com.tr