

# MAKRO BAKIŞ

TARİH: 03.12.2024

## ÜFE-TÜFE KASIM



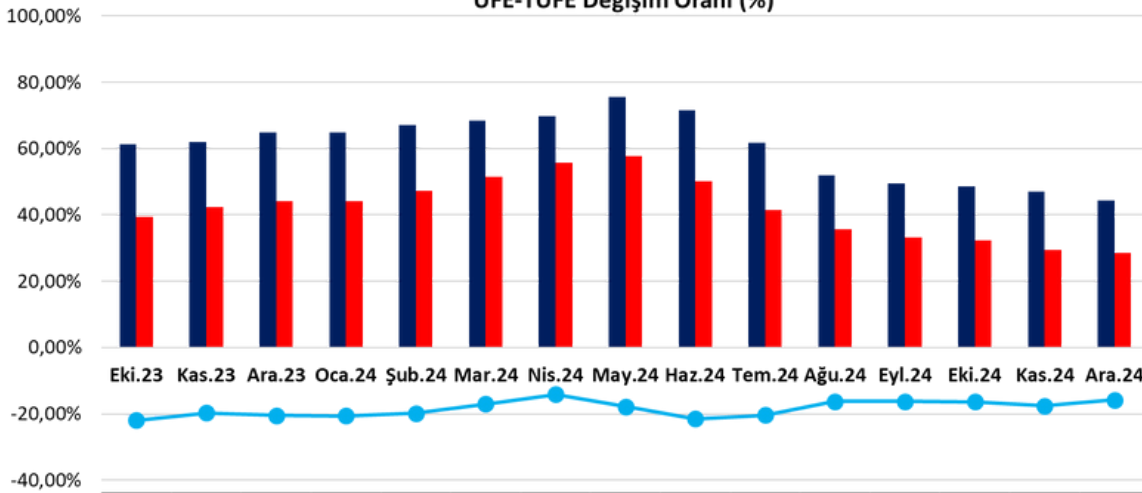
## TÜKETİCİ FİYAT ENDEKSİ, ARALIK 2024

- Aralık ayında bir önceki aya göre %1,03, bir önceki yılın Aralık ayına göre %44,38, bir önceki yılın aynı ayına göre %44,38 ve on iki aylık ortalamalara göre %58,51 olarak gerçekleşti.
- Bir önceki yılın aynı ayına göre en az artış gösteren ana grup %25,88 ile ulaştırma oldu. Buna karşılık, bir önceki yılın aynı ayına göre artışın en yüksek olduğu ana grup ise %91,64 ile eğitim oldu.
- Ana harcama grupları itibarıyla 2024 yılı Aralık ayında bir önceki aya göre en çok azalan ana grup %-0,67 ile giyim ve ayakkabı oldu. Buna karşılık, 2024 yılı Aralık ayında bir önceki aya göre artışın en yüksek olduğu ana grup ise %2,78 ile ev eşyası oldu.
- Endekste kapsanan 143 temel başlıktan (Amaca Göre Bireysel Tüketim Sınıflaması-COICOP 5'li Düzey) 2024 yılı Aralık ayı itibarıyla, 19 temel başlığın endeksinde düşüş gerçekleşirken, 12 temel başlığın endeksinde değişim olmadı. 112 temel başlığın endeksinde ise artış gerçekleşti.

## YURT İÇİ ÜRETİCİ FİYAT ENDEKSİ, ARALIK 2024

- Aralık ayında bir önceki aya göre %0,40 artış, bir önceki yılın Aralık ayına göre %28,52 artış, bir önceki yılın aynı ayına göre %28,52 artış ve on iki aylık ortalamalara göre %41,10 artış gösterdi.
- Sanayinin dört sektörünün yıllık değişimleri; madencilik ve taş ocakçılığında %36,17 artış, imalatta %30,02 artış, elektrik, gaz üretimi ve dağıtımında %11,21 artış ve su temininde %34,48 artış olarak gerçekleşti.
- Ana sanayi gruplarının yıllık değişimleri; ara mallarında %27,01 artış, dayanıklı tüketim mallarında %35,69 artış, dayanıksız tüketim mallarında %39,26 artış, enerjide %11,92 artış ve sermaye mallarında %29,21 artış olarak gerçekleşti.

ÜFE-TÜFE Değişim Oranı (%)



	Eki.23	Kas.23	Ara.23	Oca.24	Şub.24	Mar.24	Nis.24	May.24	Haz.24	Tem.24	Ağu.24	Eyl.24	Eki.24	Kas.24	Ara.24
■ TÜFE	61,36%	61,98%	64,77%	64,86%	67,07%	68,50%	69,80%	75,45%	71,60%	61,78%	51,97%	49,38%	48,58%	47,09%	44,38%
■ ÜFE	39,39%	42,25%	44,22%	44,20%	47,29%	51,47%	55,66%	57,68%	50,09%	41,37%	35,75%	33,09%	32,24%	29,47%	28,52%
● TÜFE-ÜFE FARKI	-21,97%	-19,73%	-20,55%	-20,66%	-19,78%	-17,03%	-14,14%	-17,77%	-21,51%	-20,41%	-16,22%	-16,29%	-16,34%	-17,62%	-15,86%

## DEĞERLENDİRME

Tüketici enflasyonu Aralık'ta aylık bazda %1,03 artışla yıllık %44,38 oldu. Üretici enflasyonu ise aylık sadece %0,40 yükselerek yıllık %28,52 oldu.

Tüketici enflasyonunun yılı TCMB'nin beklentisine yakın bir noktada kapattığını görüyoruz. Aylık bazda beklentilerimizin altında gelen enflasyonda giyim ve ayakkabı ile ulaştırma gruplarındaki fiyatların etkili olduğunu belirtebiliriz. Aylık değişim oranlarına baktığımızda en yüksek fiyat artışı %2,78 ile Ev eşyası grubunda gerçekleşirken, en düşük fiyat artışı ise -%0,67 ile giyim ve ayakkabıda oldu.

Sigorta enflasyonu Kasım'da %3,92 ile aylık TÜFE ortalamasının üzerinde artış kaydetti. Alt kırılımlarına baktığımızda, sağlık sigortalarında %3, ulaştırma sigortalarının da %4,56'lık bir fiyat artışı yaşandı.

Aralık ayı enflasyonu beklentilerin altında gerçekleşerek TCMB'nin almış olduğu faiz kararını desteklemiş oldu. Aylık enflasyon oranlarında dalgalanmalar yaşanacak olsa da, baz etkisi ile birlikte yıllık enflasyonda düşüş eğiliminin devam edeceğini öngörüyoruz. Bu doğrultuda dezenflasyon süreci ile birlikte faiz indirimi için TCMB'nin elinin güçlendiğini söyleyebiliriz. Faiz indirim döngüsüyle birlikte reel faiz ortamının devam edecek olmasının, "Borçlanma Araçları, Standart ve Temkinli Değişken" gibi TL ağırlığı yüksek olan fonlarımızın getirilerine olumlu yansımaya devam edeceğine dair düşüncemizi yineliyoruz.



*Ocak ayı model portföye ulaşmak için QR kodunu okutunuz.*