

MAKRO BAKIŞ

TARİH: 03.12.2024

ÜFE-TÜFE KASIM



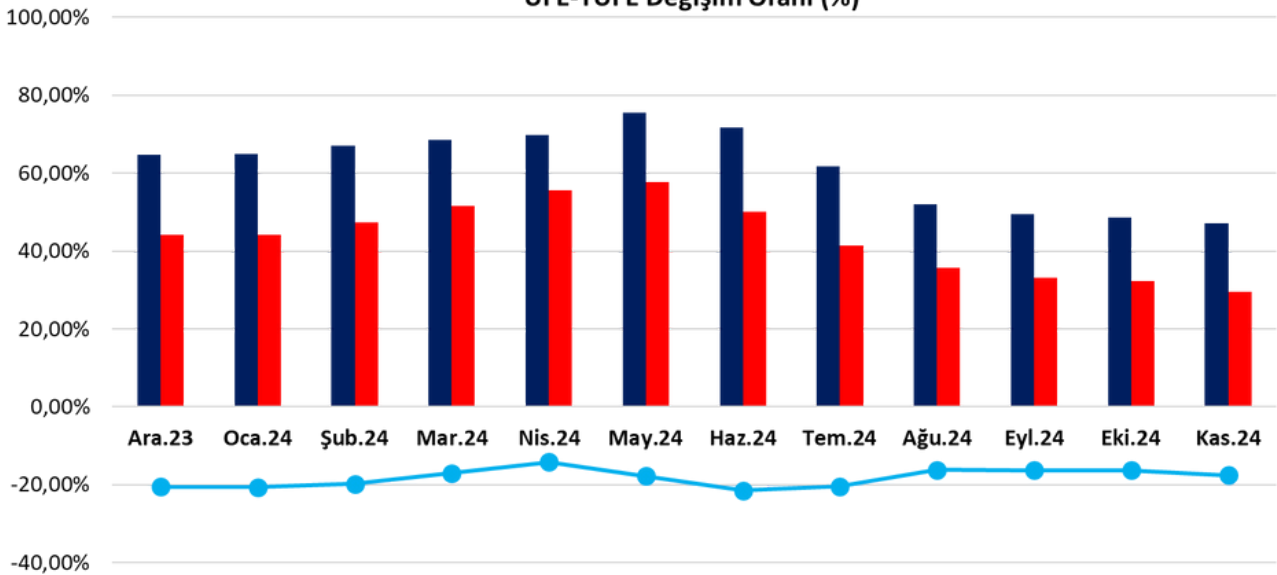
TÜKETİCİ FİYAT ENDEKSİ, KASIM 2024

- Kasım ayında bir önceki aya göre %2,24, bir önceki yılın Aralık ayına göre %42,91, bir önceki yılın aynı ayına göre %47,09 ve on iki aylık ortalamalara göre %60,45 olarak gerçekleşti.
- Bir önceki yılın aynı ayına göre en az artış gösteren ana grup %26,24 ile ulaştırma oldu. Buna karşılık, bir önceki yılın aynı ayına göre artışın en yüksek olduğu ana grup ise %92,49 ile eğitim oldu.
- Ana harcama grupları itibarıyla 2024 yılı Kasım ayında bir önceki aya göre en çok azalan ana grup %-0,25 ile giyim ve ayakkabı oldu. Buna karşılık, 2024 yılı Kasım ayında bir önceki aya göre artışın en yüksek olduğu ana grup ise %5,10 ile gıda ve alkolsüz içecekler oldu.
- Endekste kapsanan 143 temel başlıktan (Amaca Göre Bireysel Tüketim Sınıflaması-COICOP 5'li Düzey) 2024 yılı Kasım ayı itibarıyla, 27 temel başlığın endeksinde düşüş gerçekleşirken, 10 temel başlığın endeksinde değişim olmadı. 106 temel başlığın endeksinde ise artış gerçekleşti.

YURT İÇİ ÜRETİCİ FİYAT ENDEKSİ, KASIM 2024

- Kasım ayında bir önceki aya göre %0,66 artış, bir önceki yılın Aralık ayına göre %28,01 artış, bir önceki yılın aynı ayına göre %29,47 artış ve on iki aylık ortalamalara göre %42,60 artış gösterdi.
- Sanayinin dört sektörünün yıllık değişimleri; madencilik ve taş ocakçılığında %38,01 artış, imalatta %31,31 artış, elektrik, gaz üretimi ve dağıtımında %4,65 artış ve su temininde %42,11 artış olarak gerçekleşti.
- Ana sanayi gruplarının yıllık değişimleri; ara mallarında %29,40 artış, dayanıklı tüketim mallarında %37,15 artış, dayanıksız tüketim mallarında %40,30 artış, enerjide %8,15 artış ve sermaye mallarında %30,94 artış olarak gerçekleşti.

ÜFE-TÜFE Değişim Oranı (%)



	Ara.23	Oca.24	Şub.24	Mar.24	Nis.24	May.24	Haz.24	Tem.24	Ağu.24	Eyl.24	Eki.24	Kas.24
■ TÜFE	64,77%	64,86%	67,07%	68,50%	69,80%	75,45%	71,60%	61,78%	51,97%	49,38%	48,58%	47,09%
■ ÜFE	44,22%	44,20%	47,29%	51,47%	55,66%	57,68%	50,09%	41,37%	35,75%	33,09%	32,24%	29,47%
● TÜFE-ÜFE FARKI	-20,55%	-20,66%	-19,78%	-17,03%	-14,14%	-17,77%	-21,51%	-20,41%	-16,22%	-16,29%	-16,34%	-17,62%

■ TÜFE ■ ÜFE ● TÜFE-ÜFE FARKI

DEĞERLENDİRME

Tüketici enflasyonu Kasım'da aylık bazda %2,24 artışla yıllık %47,09 oldu. Üretici enflasyonu ise aylık sadece %0,66 yükselerek yıllık %29,47 oldu.

Üretici enflasyonundaki seyri olumlu bilsak da tüketici enflasyonunda direncin devam ettiğini görmekteyiz. Aylık bazda beklentilerimizin üzerinde gelen enflasyonda kış mevsimi ile birlikte gıda fiyatlarının etkili olduğunu belirtebiliriz. Nitekim aylık değişim oranlarında en yüksek fiyat artışı %5,1 ile gıda ve alkolsüz içeceklerde gerçekleşti. Biraz daha detaylı baktığımızda ise sebze grubunda Kasım'da artış oranı %20,7 ile oldukça yüksek seviyelerde. En düşük fiyat artışı ise -%0,25 ile giyim ve ayakkabıda oldu.

Sigorta enflasyonu Kasım'da %3,19 ile aylık TÜFE ortalamasının üzerinde artış kaydetti. Alt kırılımlarına baktığımızda, konut sigortalarında %1,11, sağlık sigortalarında ise %7,07'lik bir fiyat artışı yaşandı.

Her ne kadar enflasyon beklenti üstü gelse de öncü göstergelerde ılıman bir seyir gözlemliyoruz. Bu nedenle Türkiye Cumhuriyet Merkez Bankası (TCMB)'nin bu ayki toplantısında faiz indirimi ihtimali zayıflasa da indirim döngüsünün başlayacağını düşünüyoruz.



Aralık ayı model portföye ulaşmak için QR kodunu okutunuz.