



TÜFE Ağustos'ta %2,04 oranında yükseldi.

Ağustos'ta aylık TÜFE enflasyonu %2,04 ile %1,79 düzeyindeki piyasa beklentisinin üzerinde gerçekleşti. Yıllık TÜFE enflasyonu ise yüksek baz etkisi nedeniyle düşüş eğilimini koruyarak %32,95 düzeyine geriledi. Ağustos'ta Yİ-ÜFE'de aylık artış %2,48 ile ivme kazanırken, üretici fiyatlarında yıllık enflasyon %25,16 düzeyine yükseldi.

Ağustos (değişim %)	TÜFE		Yurt İçi ÜFE	
	2024	2025	2024	2025
Aylık	2,47	2,04	1,68	2,48
Yılsonuna Göre	31,94	21,50	23,86	20,62
Yıllık	51,97	32,95	35,75	25,16
Yıllık Ortalama	64,91	39,62	46,23	26,28

Gıda ve alkolsüz içecekler grubunda fiyatlar aylık bazda %3,02 arttı.

Ağustos ayında TÜFE'yi oluşturan 12 ana harcama grubundan giyim ve ayakkabı grubu dışındaki tüm gruplarda fiyatlar artış kaydederken, 4 harcama grubunda fiyatların manşet TÜFE'den hızlı yükseldiği görüldü. Bu dönemde TÜFE sepetinde en yüksek ağırlığa sahip gıda ve alkolsüz içecekler grubunda fiyatlar bir önceki aya göre %3,02 yükselerek aylık TÜFE enflasyonunu 0,72 puan artırdı. Alkollü içecekler ve tütün grubunda fiyatlar %6,04 ile Mart'tan bu yana en hızlı aylık artışını kaydederken, aylık enflasyonu 0,21 puan yukarı taşıdı. Aylık artışın %2,66 düzeyinde gerçekleştiği konut grubunun katkısı da 0,46 oldu. Bu dönemde fiyat artışının %1,55 ile nispeten yavaş kaldığı ulaştırma grubunun aylık enflasyona katkısı 0,24 puan oldu. Aylık bazda %0,71 ile fiyatların gerilediği giyim ve ayakkabı grubu ise aylık TÜFE enflasyonunu 0,04 puan sınırlandırdı.

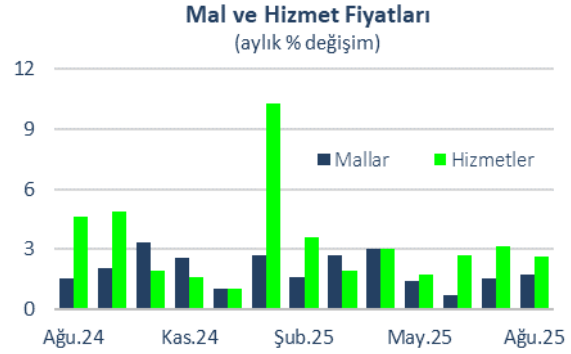
Temel başlıklar bazında incelendiğinde Ağustos'ta fiyatların aylık bazda %4,61 yükseldiği gerçek kira kalemi 0,31 puan ile TÜFE'yi en çok artıran kalem olarak öne çıktı. Kirayı sigaralar (0,21 puan), ekme (0,18) ve lokantada yenen yemekler (0,11 puan) kalemleri takip etti.

A ve B endeksleri manşet TÜFE'nin üzerinde yükseldi.

Mevsimlik ürünlerin hariç tutulduğu A endeksi Ağustos'ta %2,19 ile manşet enflasyonun üzerinde yükselerek enflasyonun beklentilerin üzerinde gerçekleşmesinde mevsimsel ürünlerin belirleyici olmadığına işaret etti. Bu dönemde, B (işlenmemiş gıda ürünleri, enerji, alkollü içkiler, ve tütün ile altın hariç TÜFE) ve C (enerji, gıda ve alkolsüz içecekler, alkollü içkiler ile tütün ürünleri ve altın hariç

TÜFE) endekslerindeki aylık artışlar %2,07 ve %1,69 seviyelerinde gerçekleşti.

Ağustos'ta enerji grubunda fiyatlar aylık bazda %0,64 ile sınırlı oranda yükselirken, işlenmiş gıda ürünlerinde fiyatların %3,83 ile Şubat'tan bu yana en hızlı artışını kaydettiği izlendi. Bu dönemde mal enflasyonu %1,72 hizmet enflasyonu da %2,65 seviyesinde kaydedildi. Hizmet enflasyonundaki artışta kira ve ulaştırma hizmetlerindeki fiyat artışlarının etkili olduğu görüldü.



Elektrik, gaz üretim ve dağıtım Yİ-ÜFE'deki ivme artışında belirleyici oldu.

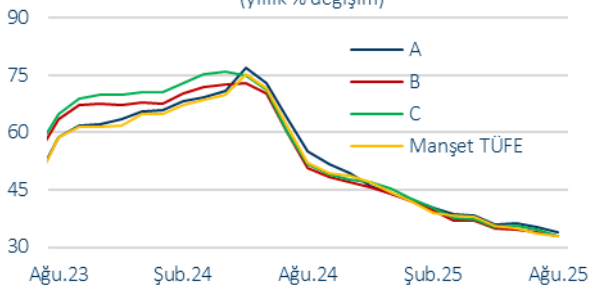
Ağustos ayında üretici fiyatlarındaki artış eğiliminin sektörlerin geneline yayıldığı görüldü. Bu dönemde üretici fiyatlarının aylık bazda %10,09 yükseldiği elektrik, gaz üretim ve dağıtım (0,84 puan) ile %3,52 arttığı gıda ürünleri (0,70 puan) manşet Yİ-ÜFE enflasyonuna en çok katkı sağlayan kalemler olarak öne çıktı. Bu dönemde mobilya sektöründe fiyatlar nispeten yatay bir seyir izlerken, fiyatların %1,83 gerilediği kok ve rafine petrol ürünleri Yİ-ÜFE'yi 0,05 puan sınırlandırdı.

Beklentiler...

Ağustos ayında tüketici enflasyonu alkollü içecekler ve tütün grubunun yanı sıra gıda ve alkolsüz içecekler grubundaki fiyat artışlarının etkisiyle piyasa beklentisinin üzerinde gerçekleşti. Bu dönemde fiyat artışlarının genele yayılmış olmasının yanı sıra çekirdek enflasyonun nispeten yüksek seyrini koruması enflasyondaki katılığa işaret ediyor. Bu çerçevede, gelecek aylarda yüksek baz etkisinin yıllık enflasyondaki gerileme eğilimini desteklemeye devam edebileceğini ancak yıllık TÜFE enflasyonunun TCMB'nin son Enflasyon Raporu'nda güncellediği %25-%29'luk tahmin aralığının üzerinde kalma olasılığının arttığını tahmin ediyoruz.

Çekirdek Göstergeler

(yıllık % değişim)



Enflasyon (%)

		TÜFE (2003=100)				Yİ-ÜFE (2003=100)			
		Yılsonuna		Yıllık	Yılsonuna		Yıllık	Yıllık	
		Aylık	Göre	Ortalama	Aylık	Göre	Ortalama	Ortalama	
2023	Ocak	6,65	6,65	57,68	72,45	4,15	4,15	86,46	125,53
	Şubat	3,15	10,00	55,18	71,83	1,56	5,78	76,61	120,72
	Mart	2,29	12,52	50,51	70,20	0,44	6,25	62,45	113,73
	Nisan	2,39	15,21	43,68	67,20	0,81	7,11	52,11	105,50
	Mayıs	0,04	15,26	39,59	63,72	0,65	7,81	40,76	95,80
	Haziran	3,92	19,77	38,21	59,95	6,50	14,82	40,42	86,59
	Temmuz	9,49	31,14	47,83	57,45	8,23	24,27	44,50	78,51
	Ağustos	9,09	43,06	58,94	56,28	5,89	31,59	49,41	71,97
	Eylül	4,75	49,86	61,53	55,30	3,40	36,06	47,44	65,55
	Ekim	3,43	55,00	61,36	54,26	1,94	38,70	39,39	58,46
	Kasım	3,28	60,09	61,98	53,40	2,81	42,59	42,25	53,15
	Aralık	2,93	64,77	64,77	53,86	1,14	44,22	44,22	49,93
2024	Ocak	6,70	6,70	64,86	54,72	4,14	4,14	44,20	47,35
	Şubat	4,53	11,54	67,07	55,91	3,74	8,03	47,29	45,71
	Mart	3,16	15,06	68,50	57,50	3,29	11,59	51,47	45,28
	Nisan	3,18	18,72	69,80	59,64	3,60	15,61	55,66	45,83
	Mayıs	3,37	22,72	75,45	62,51	1,96	17,87	57,68	47,24
	Haziran	1,64	24,73	71,60	65,07	1,38	19,49	50,09	47,97
	Temmuz	3,23	28,76	61,78	65,93	1,94	21,81	41,37	47,55
	Ağustos	2,47	31,94	51,97	64,91	1,68	23,86	35,75	46,23
	Eylül	2,97	35,86	49,38	63,47	1,37	25,55	33,09	44,81
	Ekim	2,88	39,77	48,58	62,02	1,29	27,17	32,24	43,93
	Kasım	2,24	42,91	47,09	60,45	0,66	28,01	29,47	42,60
	Aralık	1,03	44,38	44,38	58,51	0,40	28,52	28,52	41,10
2025	Ocak	5,03	5,03	42,12	56,35	3,06	3,06	27,20	39,50
	Şubat	2,27	7,42	39,05	53,83	2,12	5,24	25,21	37,55
	Mart	2,46	10,06	38,10	51,26	1,88	7,23	23,50	35,23
	Nisan	3,00	13,36	37,86	48,73	2,76	10,19	22,50	32,65
	Mayıs	1,53	15,09	35,41	45,80	2,48	12,92	23,13	30,17
	Haziran	1,37	16,67	35,05	43,23	2,46	15,71	24,45	28,34
	Temmuz	2,06	19,08	33,52	41,13	1,73	17,70	24,19	27,07
	Ağustos	2,04	21,50	32,95	39,62	2,48	20,62	25,16	26,28

İktisadi Arařtırmalar Bölümü

Alper Gürler
Bölüm Müdürü
alper.gurler@isbank.com.tr

Mustafa Kemal Gündođdu
Müdür Yardımcısı
kemal.gundogdu@isbank.com.tr

H. Erhan Gül
Birim Müdürü
erhan.gul@isbank.com.tr

Esra Mine Güngör
Uzman Yardımcısı
mine.gungor2@isbank.com.tr

Bütün yayınlarımıza <https://ekonomi.isbank.com.tr> adresinden erişebilirsiniz.

YASAL UYARI

Bu rapor Bankamız uzmanları tarafından güvenilir olduğuna inanılan kamuya açık kaynaklardan elde edilen bilgiler kullanılmak suretiyle, sadece bilgilendirme amacıyla hazırlanmıştır ve hiçbir şekilde finansal enstrümanların alım veya satımı konusunda tavsiye veya finansal danışmanlık hizmeti sağlanması olarak yorumlanmamalıdır. Bu raporda yer verilen görüş ve değerlendirmeler, hiçbir şekilde Türkiye İş Bankası A.Ş.'nin kurumsal yaklaşımını yansıtmamakta olup, raporu kaleme alan uzmanların kişisel görüş ve değerlendirmeleridir. Türkiye İş Bankası A.Ş. bu raporda yer alan bilgi, görüş ve değerlendirmelerin doğru, değişmez ve eksiksiz olması konusunda herhangi bir şekilde garanti vermemektedir. Türkiye İş Bankası A.Ş. bu raporda yer alan bilgilerde herhangi bir bildirimde bulunmaksızın değişiklik yapma hakkına sahiptir. Bu rapor ve içindeki bilgilerin kullanılması nedeniyle doğrudan veya dolaylı olarak oluşacak zararlardan Türkiye İş Bankası A.Ş. hiçbir şekilde sorumluluk kabul etmemektedir.

İşbu rapor üzerinde Bankamızın telif hakkı olup, Bankamızın yazılı izni alınmaksızın herhangi bir kişi tarafından, herhangi bir amaçla, kısmen veya tamamen çoğaltılamaz, dağıtılamaz veya yayımlanamaz. Tüm haklarımız saklıdır.