



## KÜRESEL PİYASALAR İVME KAZANIYOR

Yurt içi piyasaların kapalı olduğu günde yurt dışı genel hatlarıyla iyimser bir eğilim sergiledi. ABD endekslerindeki pozitif kapanışların ardından iyimserliğin Asya'da %2'yi bulan yükselişlerle güç kazanarak devam ettiğini görüyoruz. Her ne kadar Türkiye ETF'i dün anlamlı bir değişim göstermese de pozitif hava Borsa İstanbul'a da yansiyabilir. Yeni güne başlarken içeride en önemli konu başlıklarından birini kredi derecelendirme kuruluşu Fitch'in TSİ 16.30'da düzenleyeceği Türkiye paneli oluşturuyor. Hatırlanacağı gibi kurum 8 Mart'ta Türkiye'nin kredi notunu B+ seviyesine yükseltmiş görünümü ise pozitif olarak belirlemişti. Panelde özellikle not artırımının etkileri tartışılacak. Gelecek hafta S&P'nin Türkiye'nin kredi notu ve görünümüne dair güncelleme yapması bekleniyor. Siyaset tarafında ise Türkiye ziyaretine devam eden Almanya Cumhurbaşkanı Frank-Walter Steinmeier saat 13.30'da Cumhurbaşkanı Erdoğan ile bir araya gelecek.

**TL:** Pazartesi günü TL açısından öne çıkan tek önemli konu başlığı tüketici güven endeksiydi. TÜİK tarafından açıklanan rakamlara göre tüketici güveni 79,4 seviyesinden 80,5 seviyesine yükseldi. Bu da son 10 ayın en yüksek seviyesi anlamına geliyor. Hazine ise Nisan ayı borçlanma programını tamamladı. Bu kapsamda içinde bulunduğumuz ayda 284,1 milyar TL'lik iç borç servisine karşılık toplam 169,5 milyar TL'lik iç borçlanma yapmayı planlayan Hazine hafta başında 7 yıl vadeli değişken faizli ve 9 yıl vadeli sabit kuponlu tahvil ihraçlarını gerçekleştirdi. Kesin olmayan programa göre gelecek ay ise 140,4 milyar TL'lik iç borç servisine karşılık 212,8 milyar TL'lik iç borçlanma yapılması planlanıyor. Kesin program önümüzdeki hafta açıklanacak.

**Borsa İstanbul:** BIST-100 endeksi Cuma günü %1,8'lik yükselişin ardından yeni haftaya da yukarı yönlü eğilimini koruyarak başlamak istedi. Ancak endeksin 9850 direncine bir kez daha takıldığını ve eksi bir kapanış yaptığını gördük. Büyük resme baktığımızda zirvede yaşanan sıkışmaya karşın görünümde şimdilik anlamlı bir farklılık görmüyoruz. 9400'ün üzerinde bulunduğu sürece yukarı yönlü denemelerin sürmesi olası görünüyor. Bu kapsamda 10 bin hedefi geçerli kalmaya devam ediyor. Bu noktanın daha kuvvetli bir hedefe dönüşmesi içinse 9850 direncinin aşılması gerekir. Dolayısıyla haftanın geri kalanında endeksin bu seviyeyi geride bırakmakta ne derece başarılı olabileceğini takip edeceğiz. Yurt içi piyasaların kapalı olduğu günde dün Türkiye ETF'i önemli bir değişim göstermese de yurt

Lütfen en altta yer alan uyarı notunu okuyunuz.

## PİYASA ÖZETİ

	Son	Değişim
XU100	9,645	-% 0.50
XU030	10,430	-% 0.93
Dow Jones	38,504	% 0.69
S&P 500	5,071	% 1.20
DAX	18,138	% 1.55
FTSE 100	8,045	% 0.26
EUR/USD	1.0706	% 0.03
USD/TL	32.5614	% 0.04
EUR/TL	34.8586	% 0.07
DX	105.66	-% 0.03
Döviz Sepeti	33.7100	% 0.06
Altın(USD/ons)	2,326	% 0.16
Brent	87.42	-% 0.04
2Y TL Faiz	45.35	-9 bp
10Y TL Faiz	28.83	43 bp
10Y USD Faiz	4.62	1 bp

## EN YAKIN VADELİ KONTRATLAR

Sözleşme	XU030	USDTRY
Son Uzl. Fiyatı	10,602	32.9003
Değişim	% 1.98	-% 0.09
Açık Pozisyon	291,080	798,706

## MODEL PORTFÖY

Hisse	Eklenme Tarihi	Hedef Fiyat	Mevcut Getiri Potansiyeli
TCELL	3.01.2023	110.00	42%
TURSG	17.07.2023	68.00	8%
MPARK	17.07.2023	306.00	40%
SAHOL	19.09.2023	110.30	29%
ULKER	17.11.2023	154.00	38%
YKBNK	22.01.2024	34.30	12%
SOKM	22.01.2024	95.00	70%

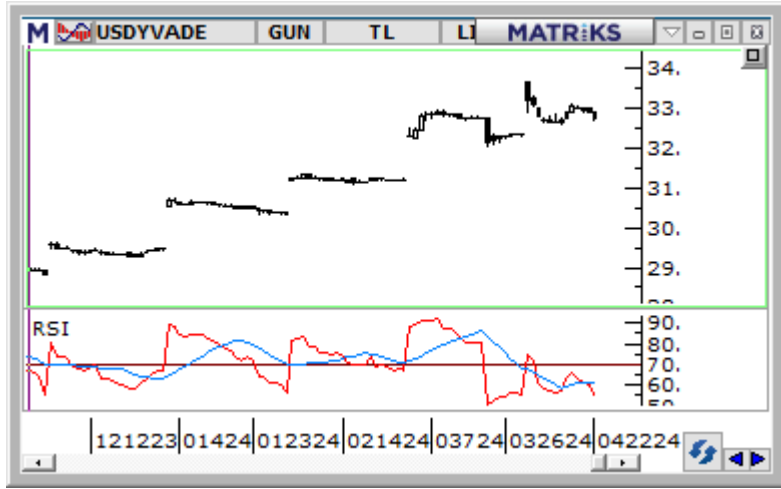
dışındaki iyimser hava bugün Borsa İstanbul'u destekleyen bir faktör olarak çalışabilir.

### BIST-30 EN YAKIN VADELİ VİOP KONTRATI

Günü 10522.5 puanda kapatan BIST-30 kontratlarında 10449, 10365, 10292 ve 10207 destek olarak izlenebilir. 10597, 10681, 10754 ve 10839 ise direnç noktalarını oluşturuyor.

### USD/TL EN YAKIN VADELİ VİOP KONTRATI

Günü 32.7635 seviyesinde kapatan USD/TL vadeli işlem kontratlarında 32.7305, 32.665, 32.5995 ve 32.534 destek olarak izlenebilir. 32.7965, 32.862, 32.9275 ve 32.993 ise direnç noktalarını oluşturuyor.



Kaynak: Matriks

### AJANDA

- 23/04 – Euro Bölgesi PMI Endeksleri (11.00)
- 23/04 – Richmond Fed İmalat Endeksi (17.00)
- 23/04 – ABD Yeni Konut Satışları (17.00)
- 24/04 – Türkiye Reel Kesim Güven End. (10.00)
- 24/04 – Türkiye Kapasite Kullanım Oranı (10.00)
- 24/04 – Almanya Ifo Endeksi (11.00)
- 24/04 – ABD Dayanıklı Mal Siparişleri (15.30)
- 25/04 – TCMB PPK Toplantısı (14.00)
- 25/04 – ABD 1Ç24 GSYH (15.30)
- 25/04 – ABD İşsizlik Maaşı Başvuruları (15.30)
- 25/04 – Kansas City Fed İmalat Endeksi (15.30)
- 26/04 – ABD PCE Endeksi (15.30)

### ÜNLÜ Menkul Değerler A.Ş.

Araştırma

**Murat AKYOL**

murat.akyol@unluco.com

(212) 367 36 36

### Önemli Uyarı

ÜNLÜ Menkul Değerler A.Ş., Sermaye Piyasası Kurulu ("SPK") tarafından yetkilendirilmiş ve SPK düzenlemelerine tabi bir kurumdur. Bu rapor ÜNLÜ Menkul Değerler A.Ş. tarafından hazırlanmıştır. Burada yer alan bilgiler ve diğer kaynaklardan temin edilen bilgiler, güvenilir olduğuna inanılan kaynaklardan derlenmiş olup ÜNLÜ Menkul Değerler A.Ş. tarafından denetlenmemiş veya bağımsız olarak doğrulanmamıştır. Bu raporda yer alan bilgilerin eksiksiz olduğu iddiası bulunmadığı gibi bilgilerin her zaman değişikliğe uğrayabileceği göz önüne alınmalıdır.

Bu raporda yer alan yatırım bilgi, yorum ve tavsiyeleri, yatırım danışmanlığı kapsamında değildir. SPK Mevzuatı gereğince, yatırım danışmanlığı hizmeti, yatırım danışmanlığı sözleşmesi çerçevesinde, yetkili kuruluşlar tarafından kişilerin risk ve getiri tercihleri dikkate alınarak kişiye özel sunulmaktadır. Burada yer alan yorum ve tavsiyeler ise genel niteliktedir ve yorum ve tavsiyede bulunanların kişisel görüşlerine dayanmaktadır. Söz konusu görüşler herhangi bir yatırım aracının alım-satım önerisi ya da getiri vaadi olmayıp Yatırımcılar'ın mali durumu ile risk ve getiri tercihlerine de uygun olmayabilir. Bu sebeple, sadece burada yer alan bilgilere dayanarak yatırım kararı alınması, beklentilere uygun sonuçlar doğurmayabilir. Zarara uğramamak için gerekli basiret, dikkat ve özen gösterilmelidir. Bu raporun ticari amaçlı kullanımından dolayı ve burada yer alan görüşlere dayanarak Yatırımcılar'ın ve üçüncü tarafların işlem yapması durumunda uğranılacak maddi ve manevi zararlardan ÜNLÜ Menkul Değerler A.Ş. ve ÜNLÜ Menkul Değerler A.Ş. çalışanları sorumlu değildir ve bu konuda ÜNLÜ Menkul Değerler A.Ş.'den herhangi bir talepte bulunulamaz.

Kişisel Verilerin Korunması Kanunu uyarınca aydınlatma metnimize [buradan](#) ulaşabilirsiniz.

### Olası Çıkar Çatışmaları Sınıflandırmaları için lütfen tıklayınız.

Mevcut Çıkar Çatışmaları:

Şirket Unvanı	Beyan
-	-
-	-