

## Nisan Vadeli Endeks 30 Sözleşmesi: FXU0300426

Dün yatay açılış sonrasında günün ilk yarısında dar bantta volatil bir seyir izleyen Nisan vadeli endeks sözleşmesinde, gün ortasından sonra alım iştahının tekrar güçlendiğini gözlemledik.

Etkili olan alımlarla beraber yükselişini gece seansında da sürdüren sözleşme günü %2.32 oranında değer kazanımıyla 16.146 seviyesinden tamamladı.

Son haftalarda baskı unsuru olan jeopotik gündemin sakinleşmesi ile alımların genele yayılır şekilde gerçekleşiyor olması endeksteki yükseliş hareketini desteklerken, Nisan vadeli sözleşmede de yukarı yönlü eğilimin gücünü koruduğunu görüyoruz.

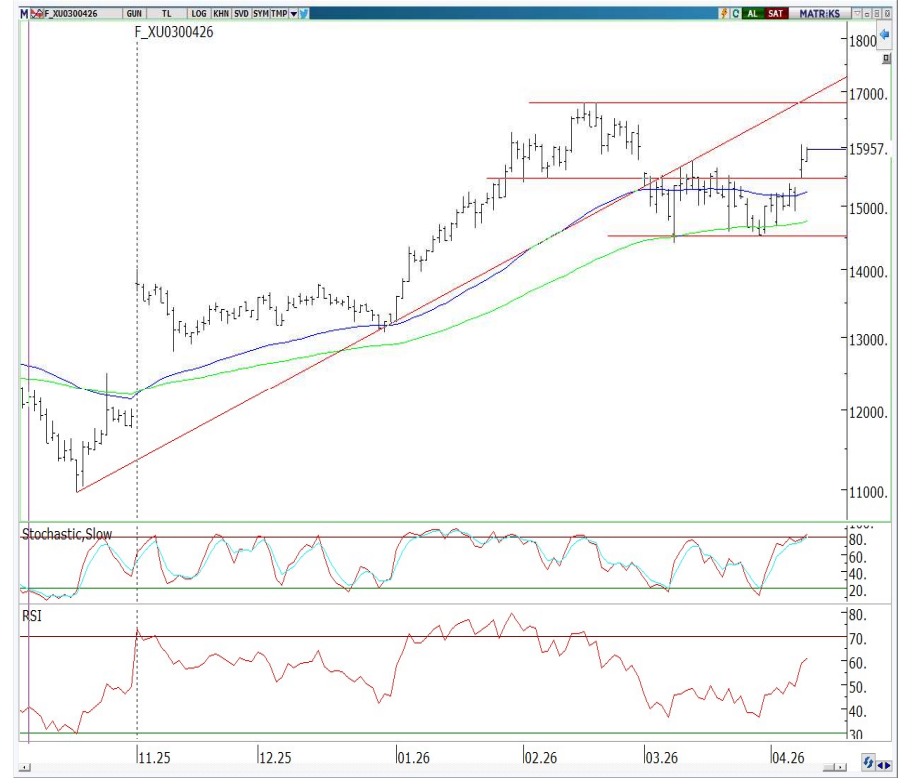
Teknik göstergelerin pozitif sinyaller üretmesi ve önemli ortalamaların aşılmış olması, teknik görünümü destekleyen ana unsurlar arasında öne çıkıyor.

Özellikle son üç haftalık süreçte aşılamayan 15.765 seviyesinin üzerinde sağlanan kalıcılığı, pozitif görünümün güç kazanması açısından oldukça önemli buluyoruz.

Dünkü alıcılı seyrin devamı doğrultusunda bugüne de pozitif başlanmasını beklediğimiz sözleşmede, 15.765 ile 16.250 seviyelerini gün içi destek ve direnç noktaları olarak takip edeceğiz.

15.765 seviyesinin üzerinde kalındığı sürece uzun pozisyonların artırılmasını uygun buluyoruz.

Yükseliş eğiliminin devamında 16.250 direncinin aşılması halinde ise alım iştahının daha da güçlenmesini bekliyoruz. Böyle bir senaryoda artık ana hedef olarak tarihi zirve olan 16.790 seviyesini izliyor olacağız.



DESTEK	15.765	15.450	14.680
DİRENÇ	16.250	16.500	16.790

5 GÜNLÜK (BASİT)	10 GÜNLÜK (BASİT)	22 GÜNLÜK (BASİT)	50 GÜNLÜK (ÜSSEL)	100 GÜNLÜK (ÜSSEL)	200 GÜNLÜK (ÜSSEL)
15.295	15.032	15.204	15.231	14.760	13.920

STOCH	RSI	MFI	MOM	MACD
↑	↑	↑	↑	↑

*“Bu bültende yer alan bilgiler Ata Yatırım tarafından bilgilendirme amacıyla hazırlanmıştır ve yatırım bilgi, yorum ve tavsiyeleri yatırım danışmanlığı kapsamında değildir. Yatırım danışmanlığı hizmeti, yetkili kuruluşlar tarafından kişilerin risk ve getiri tercihleri dikkate alınarak kişiye özel sunulmaktadır. Burada yer alan yorum ve tavsiyeler ise genel nitelikte olup, yorum ve tavsiyede bulunanların kişisel görüşlerine dayanmaktadır. Bu görüşler, mali durumunuz ile risk ve getiri tercihinize uygun olmayabilir. Bu nedenle, sadece burada yer alan bilgilere dayanarak yatırım kararı verilmesi beklentilerinize uygun sonuçlar doğurmayabilir. Bu durumda, ortaya çıkabilecek sonuçlardan dolayı Ata Yatırım sorumluluk kabul etmez. Bu e-postanın virüs içermemesi için alınması gereken tedbirler alınmıştır. İşbu e-posta ve eklerinin kullanımdan kaynaklı zarar veya kayıplardan sorumlu olmadığımızı hatırlatır, kullanmadan önce virüs kontrol programlarınız ile tarama yapmanızı tavsiye ederiz.”*

## **Ata Yatırım Menkul Kıymetler A.Ş**

Emirhan Cad. No: 109 Atakule Kat: 12  
34349 Balmumcu /İstanbul  
**Tel: (212) 310 62 00**