

Mart Ayı YABANCI İŞLEMLERİ- 2026

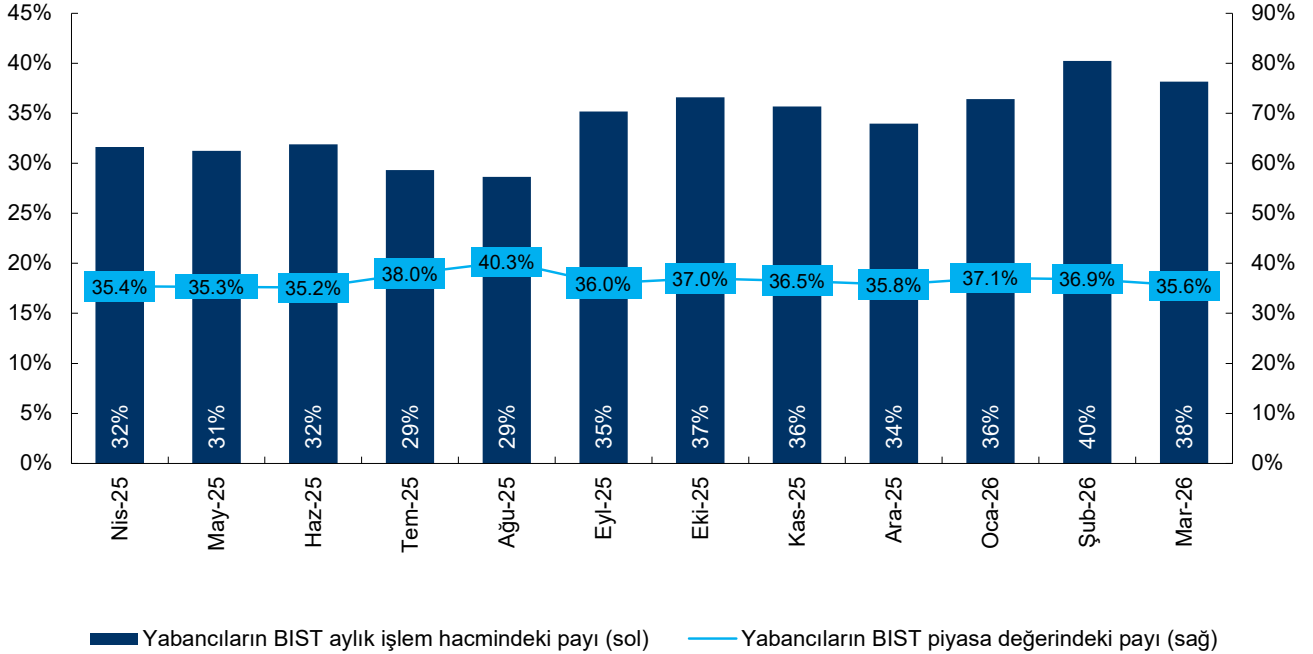
Yabancı yatırımcılar Mart ayında **642 milyon dolarlık net satış** gerçekleştirdi. 2026 yılında kümülatif olarak **2,234 milyon dolarlık net alış** gerçekleştirildi.

En çok alım yapılan hisseler: Tüpraş <TUPRS TI> US\$282mn; Aselsan <ASELS TI> US\$149mn; Destek Finans Faktoring <DSTKF TI> US\$83mn; Astor Enerji <ASTOR TI> US\$66mn ve Tera Yatırım Menkul Değerler <TERA TI> US\$58mn.

En çok satış yapılan hisseler: Akbank <AKBNK TI> US\$235mn; Yapı Kredi Bankası <YKBNK TI> US\$188mn; Garanti Bankası <GARAN TI> US\$169mn; İş Bankası (C) <ISCTR TI> US\$97mn ve Erdemir <EREGL TI> US\$97mn.

En Fazla Net Alış (\$ mn)	Alış	Satış	Net Alış	En Fazla Net Satış (\$ mn)	Alış	Satış	Net Alış
Tupras	2,640	2,357	282	Akbank	1,672	1,907	-235
Aselsan	2,462	2,313	149	Yapı Ve Kredi Bankası	1,037	1,225	-188
Destek Finans Faktoring	437	354	83	Garanti Bankası	675	845	-169
Astor Enerji	1,028	962	66	İş Bankası (C)	1,372	1,469	-97
Tera Yatırım Menkul Değerler	416	358	58	Eregli Demir Çelik	581	678	-97
Bim Birlesik Magazalar	782	747	35	Katilimevim Tasarruf Finansman	741	811	-70
Koc Holding	1,187	1,160	27	Türk Altın İşletmeleri	715	782	-67
Petkim	478	456	22	Sabancı Holding	626	665	-40
Efor Yatırım	91	70	21	Halk Bankası	399	435	-36
Tav Havalimanları	185	166	20	Tofas Otomobil Fab.	210	241	-31

Kaynak: BIST; YKY Araştırma; Rasyonet



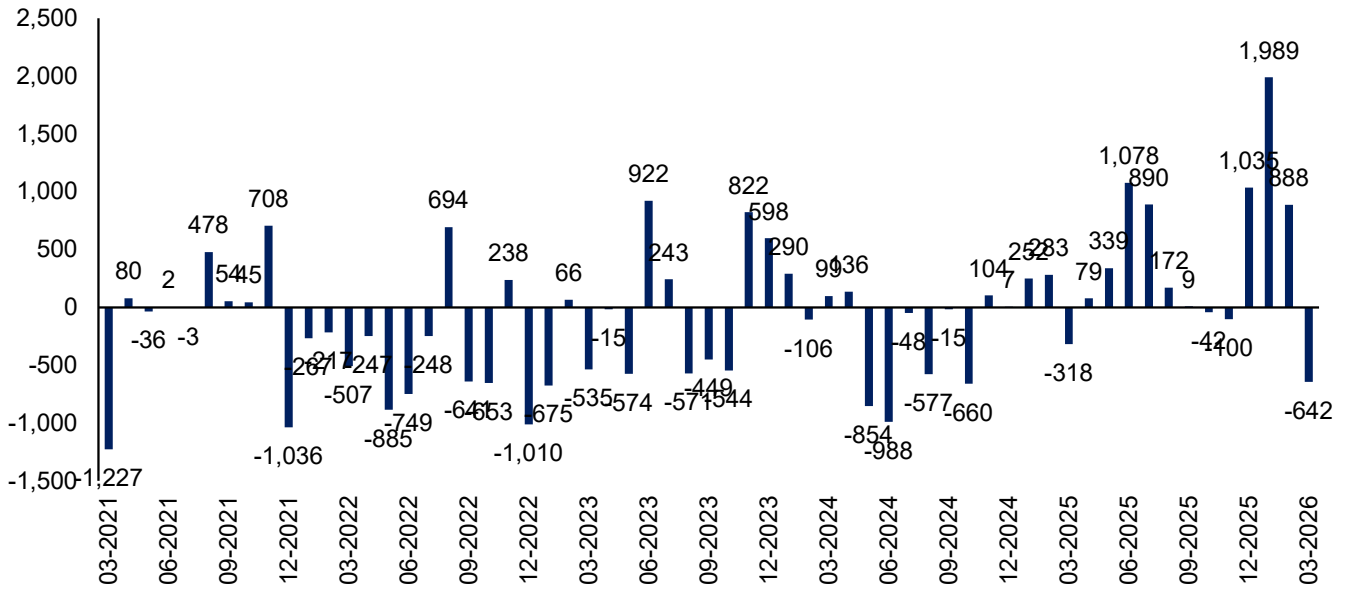
Kaynak: BIST, YKY Araştırma, Rasyonet

YABANCI İŞLEMLERİNİN AYLARA GÖRE SEYRİ

(\$ milyon)	NET				BIST				YABANCI İŞLEM			
	Alış	İşl. Hacmi	Hacmi	Payı	Alış	İşl. Hacmi	Hacmi	Payı	Alış	İşl. Hacmi	Hacmi	Payı
Ara.24	7	75,269	44,102	%29	Ağu.25	172	101,846	58,354	%29			
Oca.25	252	81,455	54,724	%34	Eyl.25	9	118,069	83,103	%35			
Şub.25	283	71,793	50,016	%35	Eki.25	-42	103,569	75,813	%37			
Mar.25	-318	100,907	69,906	%35	Kas.25	-100	96,049	68,534	%36			
Nis.25	79	74,078	46,871	%32	Ara.25	1,035	103,164	70,064	%34			
May.25	339	72,488	45,305	%31	Oca.26	1,989	136,041	99,146	%36			
Haz.25	1,078	65,408	41,736	%32	Şub.26	888	135,134	108,743	%40			
Tem.25	890	89,637	52,564	%29	Mar.26	-642	106,762	81,498	%38			

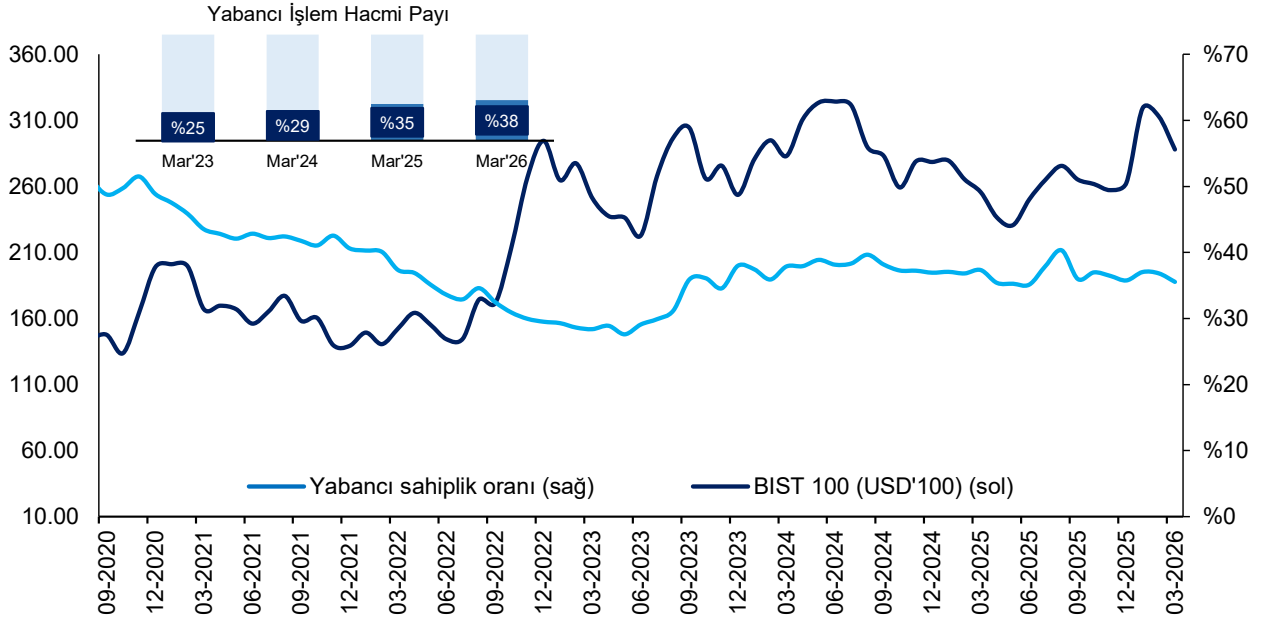
Kaynak: BIST, YKY Araştırma, Rasyonet

Aylık Net Yabancı Alım (Satış) İşlemleri (USD milyon)



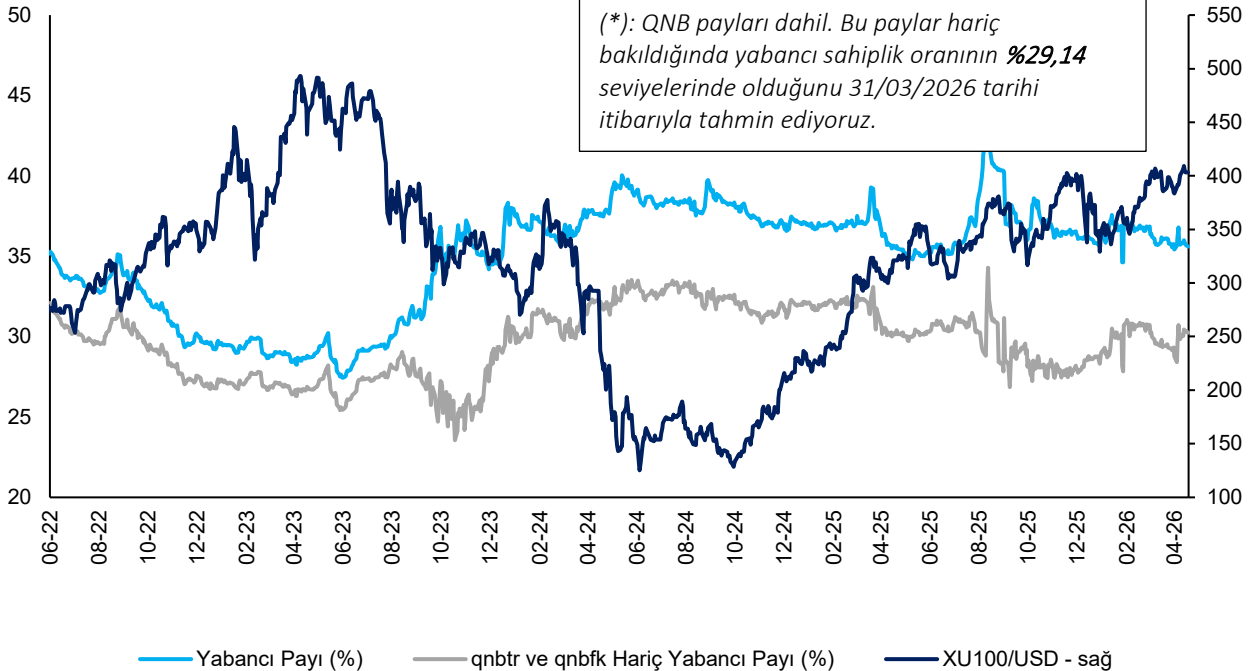
Kaynak: BIST, YKY Araştırma, Rasyonet

Yabancı Sahiplik Oranı vs. BIST100 (USD '000)

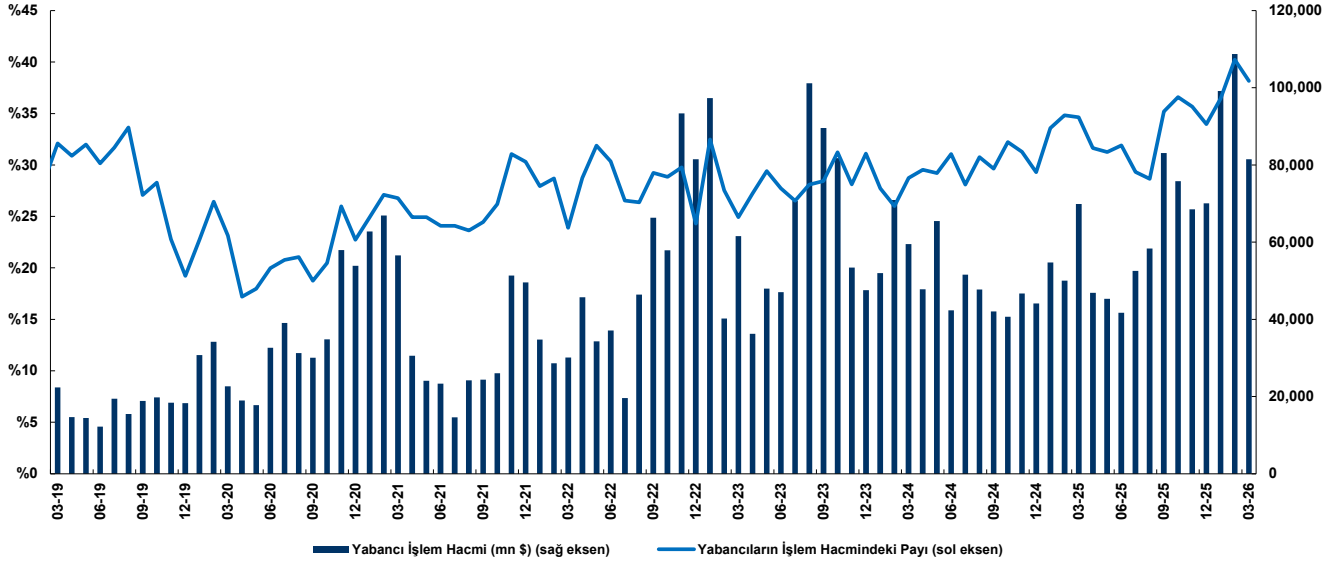


Kaynak: BIST, YKY Araştırma, Rasyonet

Yabancı Payı (*) ve BIST 100/USD



Kaynak: BIST, YKY Araştırma, Rasyonet



Kaynak: BIST, YKY Araştırma, Rasyonet

EN FAZLA NET ALIŞ (US\$mn)

		Mart 2026			Ocak - Mart 2026		
		Alış	Satış	Net	Alış	Satış	SBB Net
1	TUPRS	2,639.5	2,357.3	282.3	5,280.4	4,980.6	299.7
2	ASELS	2,462.3	2,313.4	148.9	9,233.7	9,035.1	198.7
3	DSTKF	436.9	353.9	82.9	1,087.6	958.6	129.0
4	ASTOR	1,028.0	962.1	65.9	3,487.5	3,249.9	237.7
5	TERA	415.7	357.8	57.9	1,289.1	1,236.5	52.7
6	BIMAS	782.4	747.0	35.4	3,142.3	3,218.6	-76.4
7	KCHOL	1,186.6	1,159.7	26.9	4,722.6	4,448.3	274.3
8	PETKM	478.0	456.0	22.0	890.4	851.9	38.5
9	EFOR	90.7	69.5	21.2	202.6	184.8	17.8
10	TAVHL	185.2	165.6	19.7	723.0	637.1	85.9
11	KUYAS	142.3	123.5	18.8	391.3	364.1	27.2
12	SISE	469.7	453.5	16.2	1,867.1	1,849.7	17.4
13	ENJSA	105.7	90.0	15.7	213.3	187.2	26.1
14	TURSG	107.0	93.5	13.5	329.7	321.7	8.0
15	TEHOL	249.3	236.6	12.7	689.3	681.4	7.9
16	DOFRB	194.1	181.9	12.2	726.2	717.2	9.0
17	ECOGR	126.3	115.4	10.9	257.8	238.7	19.1
18	ALKLC	101.4	90.8	10.6	173.8	156.7	17.1
19	CIMSA	69.6	59.4	10.2	373.0	369.1	3.9
20	BMSTL	77.1	68.1	9.0	195.9	188.6	7.3
BIST TOPLAM		40,428	41,070	-642	145,811	143,577	2,234

Kaynak: BIST, YKY Araştırma

EN FAZLA NET SATIŞ (US\$mn)

		Mart 2026			Ocak - Mart 2026		
		Alış	Satış	Net	Alış	Satış	SBB Net
1	AKBNK	1,671.6	1,906.5	-234.9	6,791.8	6,528.4	263.4
2	YKBNK	1,036.8	1,225.2	-188.4	5,148.6	5,024.0	124.6
3	GARAN	675.2	844.5	-169.3	3,571.3	3,561.8	9.5
4	ISCTR	1,371.8	1,468.8	-96.9	6,272.2	6,209.1	63.1
5	EREGL	581.4	677.9	-96.5	2,957.8	2,848.5	109.3
6	KTLEV	740.8	810.8	-70.0	1,760.4	1,809.9	-49.5
7	TRALT	715.3	782.2	-66.9	3,500.6	3,466.6	34.0
8	SAHOL	625.6	665.4	-39.8	2,626.2	2,702.5	-76.3
9	HALKB	399.1	435.2	-36.1	1,653.4	1,670.6	-17.1
10	TOASO	210.3	241.3	-31.1	838.3	799.9	38.5
11	AEFES	138.5	166.3	-27.8	773.3	699.6	73.8
12	ENKAI	237.9	262.0	-24.1	783.2	764.0	19.2
13	SASA	674.2	697.8	-23.7	2,788.1	2,977.9	-189.9
14	MGROS	359.1	382.4	-23.2	1,572.9	1,496.9	76.0
15	TRMET	170.7	192.5	-21.8	632.3	623.1	9.2
16	PGSUS	472.4	492.9	-20.5	2,666.8	2,720.7	-53.9
17	TTKOM	201.8	221.1	-19.3	990.9	984.2	6.7
18	FROTO	262.8	281.8	-19.0	1,430.9	1,330.3	100.6
19	KLRHO	171.0	188.9	-17.9	838.9	851.0	-12.1
20	DOAS	68.0	85.2	-17.2	348.0	336.5	11.4
BIST TOPLAM		40,428	41,070	-642	145,811	143,577	2,234

Kaynak: BIST, YKY Araştırma

BIST-30 HİSSELERİNDE YABANCI PAYI DEĞİŞİMİ

	Hisse Kodu	Şirket	Değişim (Puan)			
			Aylık	Son Üç Ay	Son Altı Ay	SBB
1	AEFES	Anadolu Efes Biracılık	-1.46	3.71	7.27	3.71
2	AKBNK	Akbank	-4.73	2.85	5.54	2.85
3	ASELS	Aselsan	1.87	2.09	2.54	2.09
4	ASTOR	Astor Enerji	4.14	10.19	8.09	10.19
5	BIMAS	Bim Birleşik Mağazalar	-0.26	-2.39	-1.88	-2.39
6	DSTKF	Destek Finans Faktoring	2.87	0.67	-1.64	0.67
7	EKGYO	Emlak G.M.Y.O.	-1.16	-3.69	-11.72	-3.69
8	ENKAI	Enka İnşaat	-0.81	1.01	1.00	1.01
9	EREGL	Ereğli Demir Çelik	-0.34	2.05	3.68	2.05
10	FROTO	Ford Otosan	-0.87	6.15	3.73	6.15
11	GARAN	Garanti Bankası	-1.81	-0.10	-0.46	-0.10
12	GUBRF	Gübre Fabrikaları	-0.60	0.08	-1.09	0.08
13	ISCTR	İş Bankası (C)	-1.77	1.46	0.82	1.46
14	KCHOL	Koç Holding	-0.92	5.38	5.39	5.38
15	KRDMD	Kardemir (D)	-1.36	-5.26	1.55	-5.26
16	MGROS	Migros	-1.83	4.15	13.38	4.15
17	PETKM	Petkim	0.27	1.40	0.12	1.40
18	PGSUS	Pegasus Hava Taşımacılığı	-2.23	-10.71	-9.05	-10.71
19	SAHOL	Sabancı Holding	-3.80	-2.02	-8.60	-2.02
20	SASA	Sasa	4.80	9.26	4.01	9.26
21	SISE	Şişe Cam	-1.36	-0.74	1.11	-0.74
22	TAVHL	Tav Havalimanları	1.38	4.74	6.41	4.74
23	TCELL	Turkcell	-1.01	1.01	2.80	1.01
24	THYAO	Türk Hava Yolları	-2.77	-1.38	-7.24	-1.38
25	TOASO	Tofaş Otomobil Fab.	-0.46	3.76	6.75	3.76
26	TRALT	Türk Altın İşletmeleri	-0.78	8.14	6.86	8.14
27	TTKOM	Türk Telekom	-0.32	1.65	11.10	1.65
28	TUPRS	Tüpraş	-0.42	0.27	5.02	0.27
29	VAKBN	T. Vakıflar Bankası	0.00	0.66	0.80	0.66
30	YKBNK	Yapı Ve Kredi Bankası	-4.16	2.52	3.29	2.52
BIST-30			-1.29	-0.22	-0.43	-0.22

Kaynak: BIST, YKY Araştırma

ÇEKİNCE:

Burada yer alan yatırım bilgi, yorum ve tavsiyeleri yatırım danışmanlığı kapsamında değildir. Yatırım danışmanlığı hizmeti, yetkili kuruluşlar tarafından kişilerin risk ve getiri tercihleri dikkate alınarak kişiye özel sunulmaktadır. Burada yer alan yorum ve tavsiyeler ise genel niteliktedir. Bu tavsiyeler mali durumunuz ile risk ve getiri tercihlerinize uygun olmayabilir. Bu nedenle, sadece burada yer alan bilgilere dayanılarak yatırım kararı verilmesi beklentilerinize uygun sonuçlar doğurmayabilir. Söz konusu rapor belli bir kişiye veya mali durumları, risk ve getiri tercihleri benzer nitelikteki bir gruba yönelik olarak hazırlanmamıştır. Belirli bir getirin sağlanacağına dair herhangi bir vaat veya taahhütte bulunulmamaktadır. Tüm yorum ve tavsiyeler öngörü, tahmin ve fiyat hedeflerinden oluşmaktadır. Zaman içinde piyasa koşullarında meydana gelen değişiklikler nedeniyle söz konusu yorum ve tavsiyelerde değişikliğe gidilebilir. Size uygun olan yatırım araçlarının ve işlemlerin kapsam ve içeriği uygunluk testi neticesinde belirlenir. Uygunluk testi, yatırım kuruluşu tarafından pazarlanan ya da müşteri tarafından talep edilen ürün ya da hizmetin müşteriye uygun olup olmadığının değerlendirilmesi amacıyla, müşterilerin söz konusu ürün veya hizmetin taşıdığı riskleri anlayabilecek bilgi ve tecrübeye sahip olup olmadıklarının tespit edilmesidir. Bu raporda yer alan her türlü bilgi, yorum ve tavsiye uygunluk testi ile tespit edilecek risk grubunuz ve getiri beklentiniz ile uyumlu olmayabilir. Bu nedenle, uygunluk testi neticesinde risk grubunuz tespit edilmeden sadece burada yer alan bilgilere dayanılarak yatırım kararı verilmesi amaç, bilgi ve tecrübenize uygun sonuçlar doğurmayabilir. Burada yer alan bilgi ve veriler, araştırma grubumuz tarafından güvenilir olduğuna inanılan kaynaklardan derlenmiş olup, doğrulukları ayrıca araştırılmamıştır. Bu nedenle, bu bilgilerin tam veya doğru olmaması nedeniyle doğabilecek zararlardan Yapı Kredi Yatırım Menkul Değerler A.Ş. ve çalışanları sorumlu değildir. Yapı Kredi Yatırım Menkul Değerler A.Ş. tarafından farklı bölümlerde istihdam edilen kişilerin veya Yapı Kredi Yatırım Menkul Değerler A.Ş.'nin ortaklarının ve iştiraklerinin bu raporda yer alan tavsiyelerle veya görüşlerle hemfikir olmaması mümkündür. Yapı Kredi Yatırım Menkul Değerler A.Ş. ile piyasanın işleyişinden kaynaklanan makul nedenlerden dolayı, Yapı Kredi Yatırım Menkul Değerler A.Ş. ortakları, çalışanları, yöneticileri ve bunlarla doğrudan ve dolaylı olarak ilişkileri bulunan istihdam ilişkisi doğuracak bir sözleşme çerçevesinde veya herhangi bir sözleşme olmaksızın çalışan ve tavsiyenin hazırlanmasına katılan tüm gerçek veya tüzel kişiler ile müşterileri arasında önlemeyen çıkar çatışması ve objektifliği etkilemesi muhtemel nitelikte ilişkiler doğabilir. Yapı Kredi Yatırım Menkul Değerler A.Ş., ortakları veya iştirakleri, Sermaye Piyasası Kurulu tarafından yetkilendirildikleri yatırım hizmetleri ve faaliyetleri ile yan hizmetlerini, bu raporda bahsi geçen şirketlere, muhtelif zamanlarda, sunmayı teklif edebilir veya sunabilir. Muhtelif zamanlarda, Yapı Kredi Yatırım Menkul Değerler A.Ş.'nin, ortaklarını, iştiraklerinin ve işbu kapsamdaki yöneticilerinin, yetkililerinin, çalışanlarının veya temsilcilerinin, doğrudan veya dolaylı olarak, raporda bahsi geçen işlemler, menkul kıymetler veya emtialar üzerinde pozisyonları bulunabilir veya farklı nedenlerle ilgi ve ilişkileri bulunabilir. Söz konusu çıkar çatışması durumlarında Yapı Kredi Yatırım Menkul Değerler A.Ş., internet sitesinde yer alan Çıkar Çatışması Politikası uyarınca hareket eder. Bu rapor, sadece gönderildiği kişilerin kullanımı içindir. Bu raporun tümü veya bir kısmı Yapı Kredi Yatırım Menkul Değerler A.Ş.'nin yazılı izni olmadan çoğaltılamaz, yayınlanamaz veya üçüncü kişilere gösterilemez, ticari amaçla kullanılamaz.