

**Teknik Analiz- Hisse Senedi Önerisi- "ASELS"**

22.07.2024

**NOT: Lütfen Öneri Raporumuzu İncelemeden ve İşlem Yapmadan Önce 2. ve 3. Sayfalarda Yer Alan Uyarı Açıklamalarını Okuyunuz...**

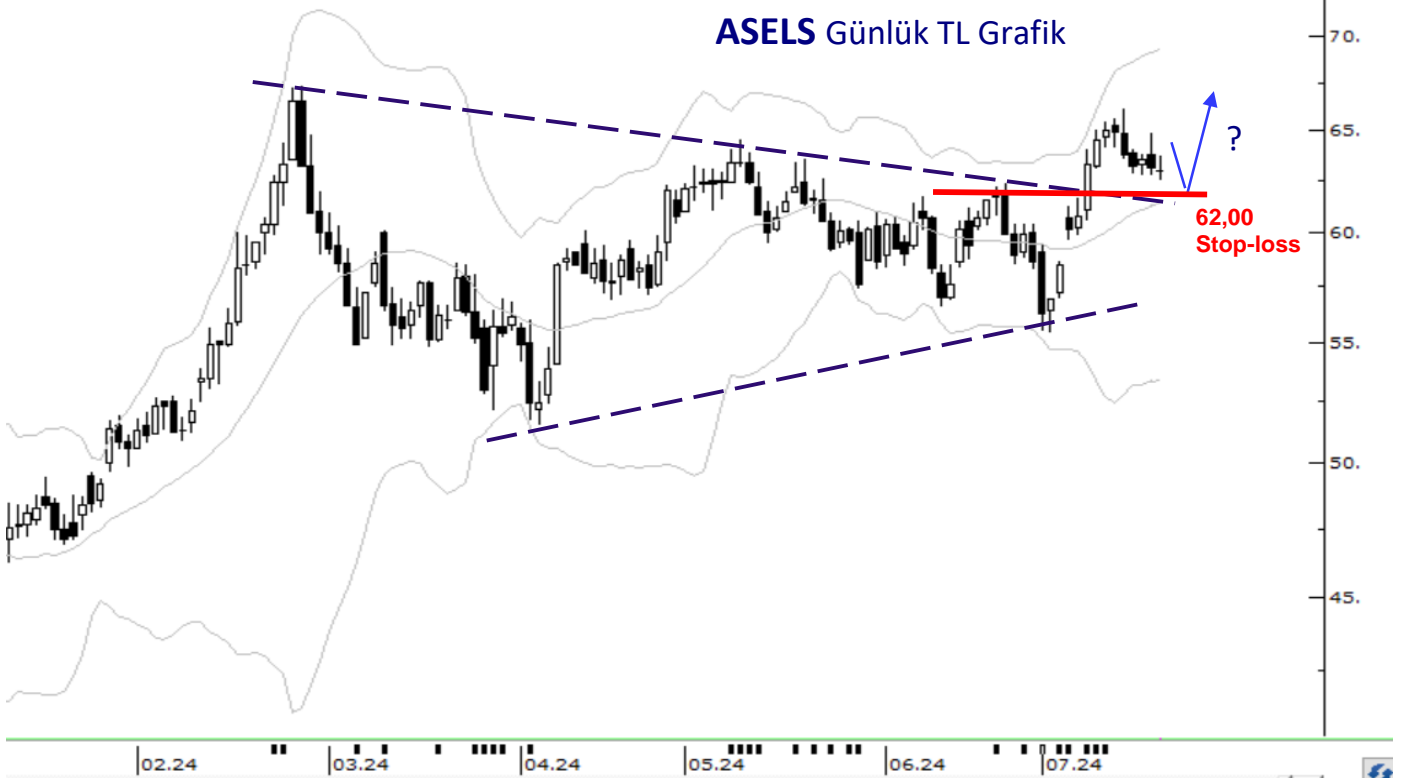
**ASELS: "Olası düzeltmeleri alım fırsatı olarak izliyoruz..."** Hem endeks rölatif, hem de günlük TL grafikteki üçgen formundaki sıkışmaları yukarı yönde sonlandıran hissede, içinde bulunduğumuz günlerde kırılan dirençleri destek olarak test etmeye yönelik bir düzeltme hareketi yaşanmakta olduğunu düşünüyor ve hiseyi 62,00 stop olmak üzere ALIM yönünde izlemeyi öneriyoruz.

**Fiyat: 63,00** (19.Tem.Kapanış)

**Hedefler: 66,00- 67,00- 68,00- 69,50- 72,00- 73,50**

**Destek: 62,50- 62,20**

**Stop-Loss: 62,00**

**ASELS Günlük TL Grafik**

#### **RAPOR İLE İLGİLİ AÇIKLAMALAR:**

Borsa İstanbul'da işlem gören hisse senetleri için hazırlanan iş bu rapor, sadece fiyat değişimini baz alan teknik analiz yöntemiyle hazırlanmış bir pozisyon önerisidir. Pozisyon önerisinde temel analiz verileri göz önüne alınmamıştır. Teknik analiz yöntemleri kullanılarak ulaşılan bu öneri, temel analiz yaklaşımıyla hazırlanan raporlar ve/veya model portföy önerileriyle farklılık gösterebilecektir.

**Raporda yer verilen pozisyon önerisi, beklenti olarak ifade edilen ilk hedef fiyatına ulaşılması ve/veya stop loss seviyesine düşmesi durumunda geçerliliğini yitirir.**

#### **POZİSYON ÖNERİLERİ:**

**FİYAT** : Raporu hazırlandığı an itibarıyla hisse senedinin aktif fiyatıdır.

**AL** : Belirtilen tarih ve fiyatta hisse senedi için alım önerisidir.

**SAT** : Belirtilen tarih ve fiyatta hisse senedi için satım önerisidir.

**HEDEF FİYAT:** Bu raporda yer alan ve sadece teknik analiz yöntemleri kullanılarak ulaşılan fiyat düzeyi. Raporda yer verilen fiyat hedefleri tamamen tahmin bazlı ve beklenti düzeyinde olup, bu hedeflerin gerçekleşeceği anlamına gelmez.

**STOP LOSS:** Stop Loss, zarar durdurma seviyesidir. Hisse senedi fiyatının stop loss seviyesine düştüğü zaman, olası zararı sınırlı ölçüde tutabilmek için pozisyondan çıkış için önerilen fiyat seviyesidir.

#### UYARI NOTU

Burada yer alan yatırım bilgi, yorum ve tavsiyeleri yatırım danışmanlığı kapsamında değildir. Yatırım danışmanlığı hizmeti, yetkili kuruluşlar tarafından kişilerin risk ve getiri tercihleri dikkate alınarak kişiye özel sunulmaktadır. Burada yer alan yorum ve tavsiyeler ise genel niteliktedir. Bu tavsiyeler mali durumunuz ile risk ve getiri tercihlerinize uygun olmayabilir. Bu nedenle, sadece burada yer alan bilgilere dayanarak yatırım kararı verilmesi beklentilerinize uygun sonuçlar doğurmayabilir.

Söz konusu rapor belli bir kişiye veya mali durumları, risk ve getiri tercihleri benzer nitelikteki bir gruba yönelik olarak hazırlanmamıştır. Belirli bir getirinin sağlanacağına dair herhangi bir vaat veya taahhütte bulunulmamaktadır. Tüm yorum ve tavsiyeler öngörü, tahmin ve fiyat hedeflerinden oluşmaktadır. Zaman içinde piyasa koşullarında meydana gelen değişiklikler nedeniyle söz konusu yorum ve tavsiyelerde değişikliğe gidilebilir.

Size uygun olan yatırım araçlarının ve işlemlerin kapsam ve içeriği uygunluk testi neticesinde belirlenir. Uygunluk testi, yatırım kuruluşu tarafından pazarlanan ya da müşteri tarafından talep edilen ürün ya da hizmetin müşteriye uygun olup olmadığının değerlendirilmesi amacıyla, müşterilerin söz konusu ürün veya hizmetin taşıdığı riskleri anlayabilecek bilgi ve tecrübeye sahip olup olmadıklarının tespit edilmesidir. Bu raporda yer alan her türlü bilgi, yorum ve tavsiye uygunluk testi ile tespit edilecek risk grubunuz ve getiri beklentiniz ile uyumlu olmayabilir. Bu nedenle, uygunluk testi neticesinde risk grubunuz tespit edilmeden sadece burada yer alan bilgilere dayanarak yatırım kararı verilmesi amaç, bilgi ve tecrübeye uygun sonuçlar doğurmayabilir.

Burada yer alan bilgi ve veriler, araştırma grubumuz tarafından güvenilir olduğuna inanılan kaynaklardan derlenmiş olup, doğrulukları ayrıca araştırılmamıştır. Bu nedenle, bu bilgilerin tam veya doğru olmaması nedeniyle doğabilecek zararlardan Yapı Kredi Yatırım Menkul Değerler A.Ş. ve çalışanları sorumlu değildir.

Yapı Kredi Yatırım Menkul Değerler A.Ş. tarafından farklı bölümlerde istihdam edilen kişilerin veya Yapı Kredi Yatırım Menkul Değerler A.Ş.'nin ortaklarının ve iştiraklerinin bu raporda yer alan tavsiyelerle veya görüşlerle hemfikir olmaması mümkündür. Yapı Kredi Yatırım Menkul Değerler A.Ş. ile piyasanın işleyişinden kaynaklanan makul nedenlerden dolayı, Yapı Kredi Yatırım Menkul Değerler A.Ş. ortakları, çalışanları, yöneticileri ve bunlarla doğrudan ve dolaylı olarak ilişkileri bulunan istihdam ilişkisi doğuracak bir sözleşme çerçevesinde veya herhangi bir sözleşme olmaksızın çalışan ve tavsiyenin hazırlanmasına katılan tüm gerçek veya tüzel kişiler ile müşterileri arasında önlemeyen çıkar çatışması ve objektifliği etkilemesi muhtemel nitelikte ilişkiler doğabilir. Yapı Kredi Yatırım Menkul Değerler A.Ş., ortakları veya iştirakleri, Sermaye Piyasası Kurulu tarafından yetkilendirildikleri yatırım hizmetleri ve faaliyetleri ile yan hizmetlerini, bu raporda bahsi geçen şirketlere, muhtelif zamanlarda, sunmayı teklif edebilir veya sunabilir. Muhtelif zamanlarda, Yapı Kredi Yatırım Menkul Değerler A.Ş.'nin, ortaklarını, iştiraklerinin ve işbu kapsamdaki yöneticilerinin, yetkililerinin, çalışanlarının veya temsilcilerinin, doğrudan veya dolaylı olarak, raporda bahsi geçen işlemler, menkul kıymetler veya emtialar üzerinde pozisyonları bulunabilir veya farklı nedenlerle ilgi ve ilişkileri bulunabilir. Söz konusu çıkar çatışması durumlarında Yapı Kredi Yatırım Menkul Değerler A.Ş., internet sitesinde yer alan Çıkar Çatışması Politikası uyarınca hareket eder.

Bu rapor, sadece gönderildiği kişilerin kullanımı içindir. Bu raporun tümü veya bir kısmı Yapı Kredi Yatırım Menkul Değerler A.Ş.'nin yazılı izni olmadan çoğaltılamaz, yayımlanamaz veya üçüncü kişilere gösterilemez, ticari amaçla kullanılamaz.