

## Türkiye Beyaz Eşya Satışları – Kasım 2024

**TURKBESD verisine göre beyaz eşya satışları Kasım ayında yıllık %7 düşüşle 2,7 milyon adet oldu.**

Yurt içi satışlar Kasım ayında yıllık %7 artışla 796 bin adede yükselirken ihracat hacimleri yıllık %11 düşüşle 1,9 milyon adede geriledi.

Yılın ilk 11 ayında yurt içi satışlar yıllık %7 artarken ihracat hacmi yıllık %3 geriledi ve böylelikle, son 12 aylık veriler yurtiçi satışlarda büyüme, ihracat teslimlerinde daralma eğilimine işaret etti.

Yurtiçi tarafta, aylık bazda, çamaşır ve kurutma makinesi ile bulaşık makinesi satışlarındaki güçlü seyir dikkat çekti.

Üretim hacmi Kasım ayında yıllık bazda %10 düşerek 2,6 milyon adet oldu. Böylelikle son 12 ayda üretim hacmi %3 düştü.

### YKY Genel Değerlendirme:

Kasım ayı verileri, toplam beyaz eşya satışlarının yıllık bazda, zayıf ihracat nedeniyle, gerilediğini göstermektedir. Yurtiçi beyaz eşya satışları geçen senenin düşük bazının ve konut satışlarındaki güçlü seyrin de etkisiyle Kasım ayında yıllık %7 artarken ihracat hacmi yıllık %11 düştü.

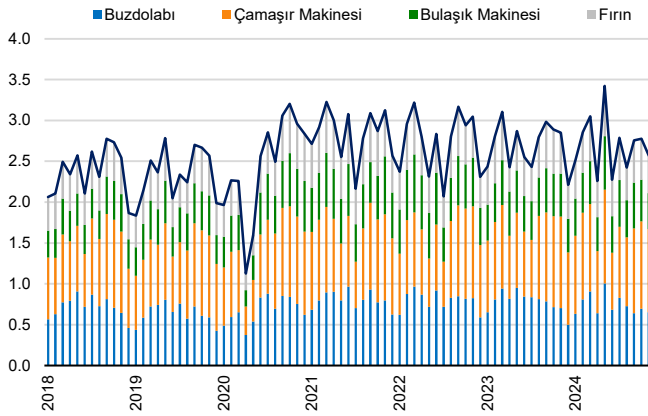
Hanehalkı enflasyon beklentilerindeki katılıktan kaynaklı, yurtiçi talebin öne çekildiğini düşünüyoruz. Ancak, süregelen sıkı para politikası ve yüksek faiz ortamı nedeniyle yurt içi talebin yavaşlamasının beklendiği mevcut makro görünümde beyaz eşya üreticilerini daha zorlu bir dönem beklediği görüşündeyiz.

**Tablo 1: Beyaz Eşya Satışları**

(bin adet)	Kas-24	Yıllık	Aylık	11A24	Yıllık	12A Toplam	Yıllık
<b>Yurtiçi Satış Hacmi</b>	<b>796</b>	<b>%7</b>	<b>%3</b>	<b>9.564</b>	<b>%7</b>	<b>10.184</b>	<b>%9</b>
Dondurucu ve Buzdolabı	188	-%1	-%3	3.027	%2	3.182	%3
Çamaşır ve Kurutma Makinesi	368	%14	%3	3.827	%21	4.097	%27
Bulaşık Makinesi	157	%8	%9	1.790	-%1	1.907	-%5
Fırın	83	-%1	%8	919	-%7	998	-%7
<b>İhracat Hacmi</b>	<b>1.865</b>	<b>-%11</b>	<b>-%18</b>	<b>20.698</b>	<b>-%3</b>	<b>22.637</b>	<b>-%6</b>
Dondurucu ve Buzdolabı	415	-%14	-%23	5.188	-%9	5.611	-%17
Çamaşır ve Kurutma Makinesi	726	-%12	-%16	7.196	-%4	7.956	-%5
Bulaşık Makinesi	337	-%11	-%16	3.833	%5	4.196	%0
Fırın	387	-%8	-%16	4.481	%2	4.874	%2
<b>Toplam Sevkiyat</b>	<b>2.661</b>	<b>-%7</b>	<b>-%12</b>	<b>30.261</b>	<b>%0</b>	<b>32.821</b>	<b>-%2</b>
<b>Üretim Hacmi</b>	<b>2.569</b>	<b>-%10</b>	<b>-%7</b>	<b>29.694</b>	<b>-%2</b>	<b>31.908</b>	<b>-%3</b>
Dondurucu ve Buzdolabı	653	-%7	-%6	8.225	-%7	8.724	-%11
Çamaşır ve Kurutma Makinesi	1.018	-%9	-%5	10.529	%1	11.415	%2
Bulaşık Makinesi	438	-%16	-%14	5.517	%1	5.927	-%4
Fırın	459	-%9	-%8	5.424	%0	5.841	%1
<b>İthalat Hacmi</b>	<b>47</b>	<b>%13</b>	<b>%43</b>	<b>690</b>	<b>%39</b>	<b>727</b>	<b>%74</b>
Dondurucu ve Buzdolabı	7	%364	%66	125	%32	127	%24
Çamaşır ve Kurutma Makinesi	37	-%3	%34	534	%46	567	%103
Bulaşık Makinesi	2	%46	%342	21	%10	22	%11
Fırın	1	%2	%72	10	-%36	10	-%36

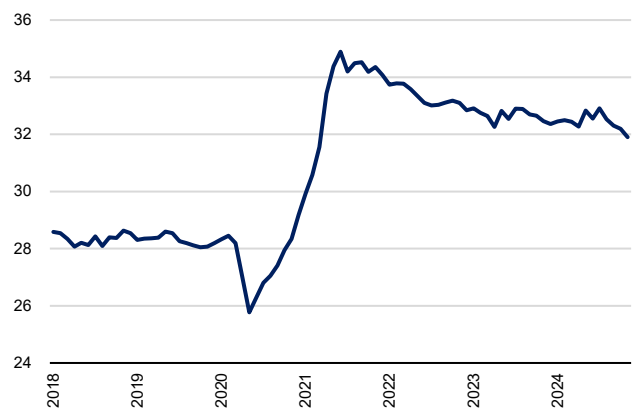
Kaynak: TURKBESD, YKY Araştırma

**Şekil 1: Aylık Bazda Beyaz Eşya Üretimi (mn adet)**



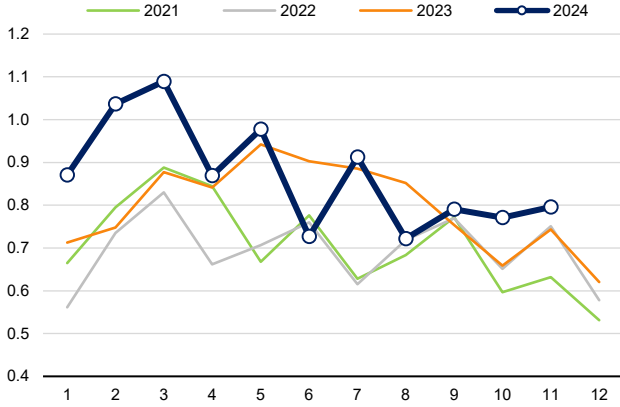
Kaynak: TURKBESD, YKY Araştırma

**Şekil 2: 12 Aylık Beyaz Eşya Üretimi (mn adet)**



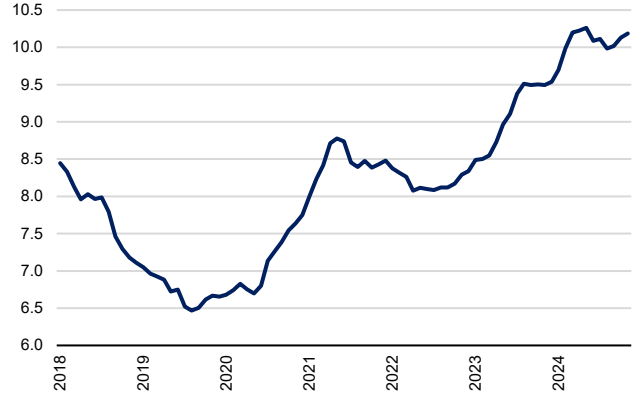
Kaynak: TURKBESD, YKY Araştırma

Şekil 3: Aylık Bazda Yurtiçi Beyaz Eşya Satışları (mn adet)



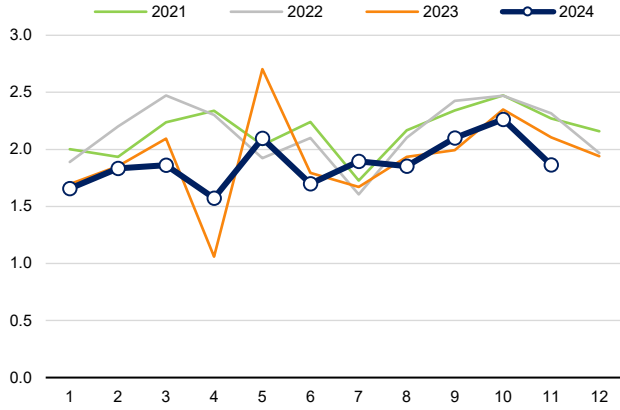
Kaynak: TURKBESD, YKY Araştırma

Şekil 4: 12 Aylık Yurtiçi Beyaz Eşya Satışları (mn adet)



Kaynak: TURKBESD, YKY Araştırma

Şekil 5: Aylık Bazda Beyaz Eşya İhracatı (mn adet)



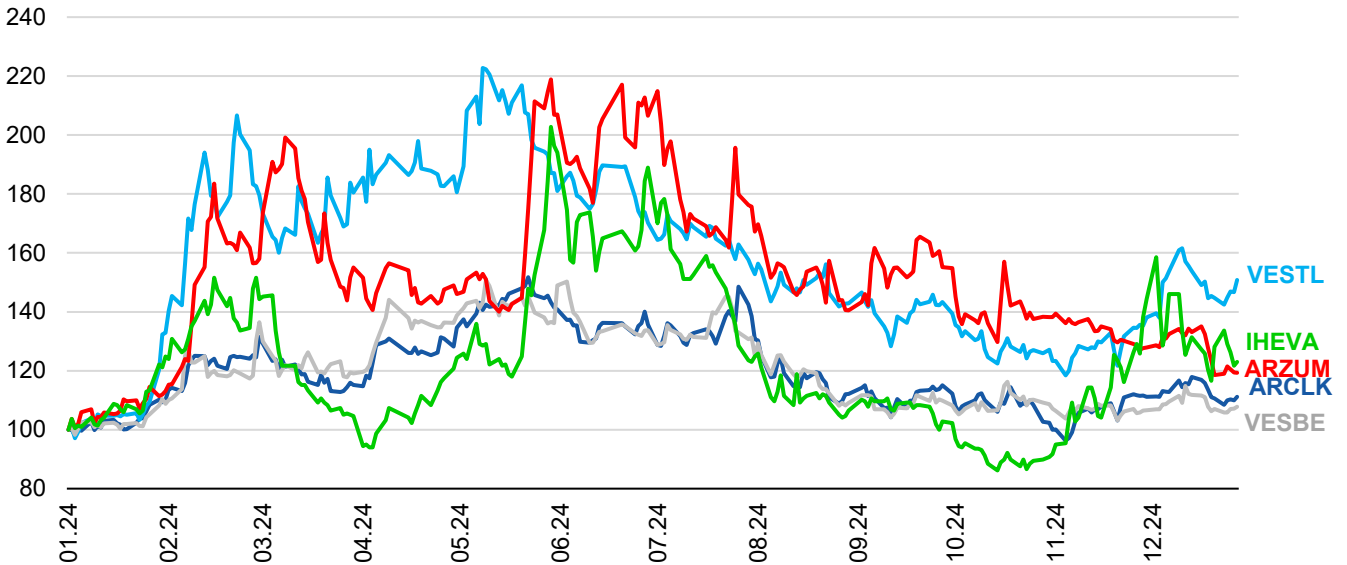
Kaynak: TURKBESD, YKY Araştırma

Şekil 6: 12 Aylık Beyaz Eşya İhracatı (mn adet)



Kaynak: TURKBESD, YKY Araştırma

Şekil 7: Yılbaşından Bugüne Beyaz Eşya Hisse Performansı



Kaynak: Equity RT, YKY Araştırma

## ÇEKİNCE:

Burada yer alan yatırım bilgi, yorum ve tavsiyeleri yatırım danışmanlığı kapsamında değildir. Yatırım danışmanlığı hizmeti, yetkili kuruluşlar tarafından kişilerin risk ve getiri tercihleri dikkate alınarak kişiye özel sunulmaktadır. Burada yer alan yorum ve tavsiyeler ise genel niteliktedir. Bu tavsiyeler mali durumunuz ile risk ve getiri tercihlerinize uygun olmayabilir. Bu nedenle, sadece burada yer alan bilgilere dayanılarak yatırım kararı verilmesi beklentilerinize uygun sonuçlar doğurmayabilir. Söz konusu rapor belli bir kişiye veya mali durumları, risk ve getiri tercihleri benzer nitelikteki bir gruba yönelik olarak hazırlanmamıştır. Belirli bir getirinin sağlanacağına dair herhangi bir vaat veya taahhütte bulunulmamaktadır. Tüm yorum ve tavsiyeler öngörü, tahmin ve fiyat hedeflerinden oluşmaktadır. Zaman içinde piyasa koşullarında meydana gelen değişiklikler nedeniyle söz konusu yorum ve tavsiyelerde değişikliğe gidilebilir. Size uygun olan yatırım araçlarının ve işlemlerin kapsam ve içeriği uygunluk testi neticesinde belirlenir. Uygunluk testi, yatırım kuruluşu tarafından pazarlanan ya da müşteri tarafından talep edilen ürün ya da hizmetin müşteriye uygun olup olmadığının değerlendirilmesi amacıyla, müşterilerin söz konusu ürün veya hizmetin taşıdığı riskleri anlayabilecek bilgi ve tecrübeye sahip olup olmadıklarının tespit edilmesidir. Bu raporda yer alan her türlü bilgi, yorum ve tavsiye uygunluk testi ile tespit edilecek risk grubunuz ve getiri beklentiniz ile uyumlu olmayabilir. Bu nedenle, uygunluk testi neticesinde risk grubunuz tespit edilmeden sadece burada yer alan bilgilere dayanılarak yatırım kararı verilmesi amaç, bilgi ve tecrübenize uygun sonuçlar doğurmayabilir. Burada yer alan bilgi ve veriler, araştırma grubumuz tarafından güvenilir olduğuna inanılan kaynaklardan derlenmiş olup, doğrulukları ayrıca araştırılmamıştır. Bu nedenle, bu bilgilerin tam veya doğru olmaması nedeniyle doğabilecek zararlardan Yapı Kredi Yatırım Menkul Değerler A.Ş. ve çalışanları sorumlu değildir. Yapı Kredi Yatırım Menkul Değerler A.Ş. tarafından farklı bölümlerde istihdam edilen kişilerin veya Yapı Kredi Yatırım Menkul Değerler A.Ş.'nin ortaklarının ve iştiraklerinin bu raporda yer alan tavsiyelerle veya görüşlerle hemfikir olmaması mümkündür. Yapı Kredi Yatırım Menkul Değerler A.Ş. ile piyasanın işleyişinden kaynaklanan makul nedenlerden dolayı, Yapı Kredi Yatırım Menkul Değerler A.Ş. ortakları, çalışanları, yöneticileri ve bunlarla doğrudan ve dolaylı olarak ilişkileri bulunan istihdam ilişkisi doğuracak bir sözleşme çerçevesinde veya herhangi bir sözleşme olmaksızın çalışan ve tavsiyenin hazırlanmasına katılan tüm gerçek veya tüzel kişiler ile müşterileri arasında önlemeyen çıkar çatışması ve objektifliği etkilemesi muhtemel nitelikte ilişkiler doğabilir. Yapı Kredi Yatırım Menkul Değerler A.Ş., ortakları veya iştirakleri, Sermaye Piyasası Kurulu tarafından yetkilendirildikleri yatırım hizmetleri ve faaliyetleri ile yan hizmetlerini, bu raporda bahsi geçen şirketlere, muhtelif zamanlarda, sunmayı teklif edebilir veya sunabilir. Muhtelif zamanlarda, Yapı Kredi Yatırım Menkul Değerler A.Ş.'nin, ortaklarını, iştiraklerinin ve işbu kapsamdaki yöneticilerinin, yetkililerinin, çalışanlarının veya temsilcilerinin, doğrudan veya dolaylı olarak, raporda bahsi geçen işlemler, menkul kıymetler veya emtialar üzerinde pozisyonları bulunabilir veya farklı nedenlerle ilgi ve ilişkileri bulunabilir. Söz konusu çıkar çatışması durumlarında Yapı Kredi Yatırım Menkul Değerler A.Ş., internet sitesinde yer alan Çıkar Çatışması Politikası uyarınca hareket eder. Bu rapor, sadece gönderildiği kişilerin kullanımı içindir. Bu raporun tümü veya bir kısmı Yapı Kredi Yatırım Menkul Değerler A.Ş.'nin yazılı izni olmadan çoğaltılamaz, yayınlanamaz veya üçüncü kişilere gösterilemez, ticari amaçla kullanılamaz.