

BIST Günlük Teknik Analiz Bülteni

9.04.2026

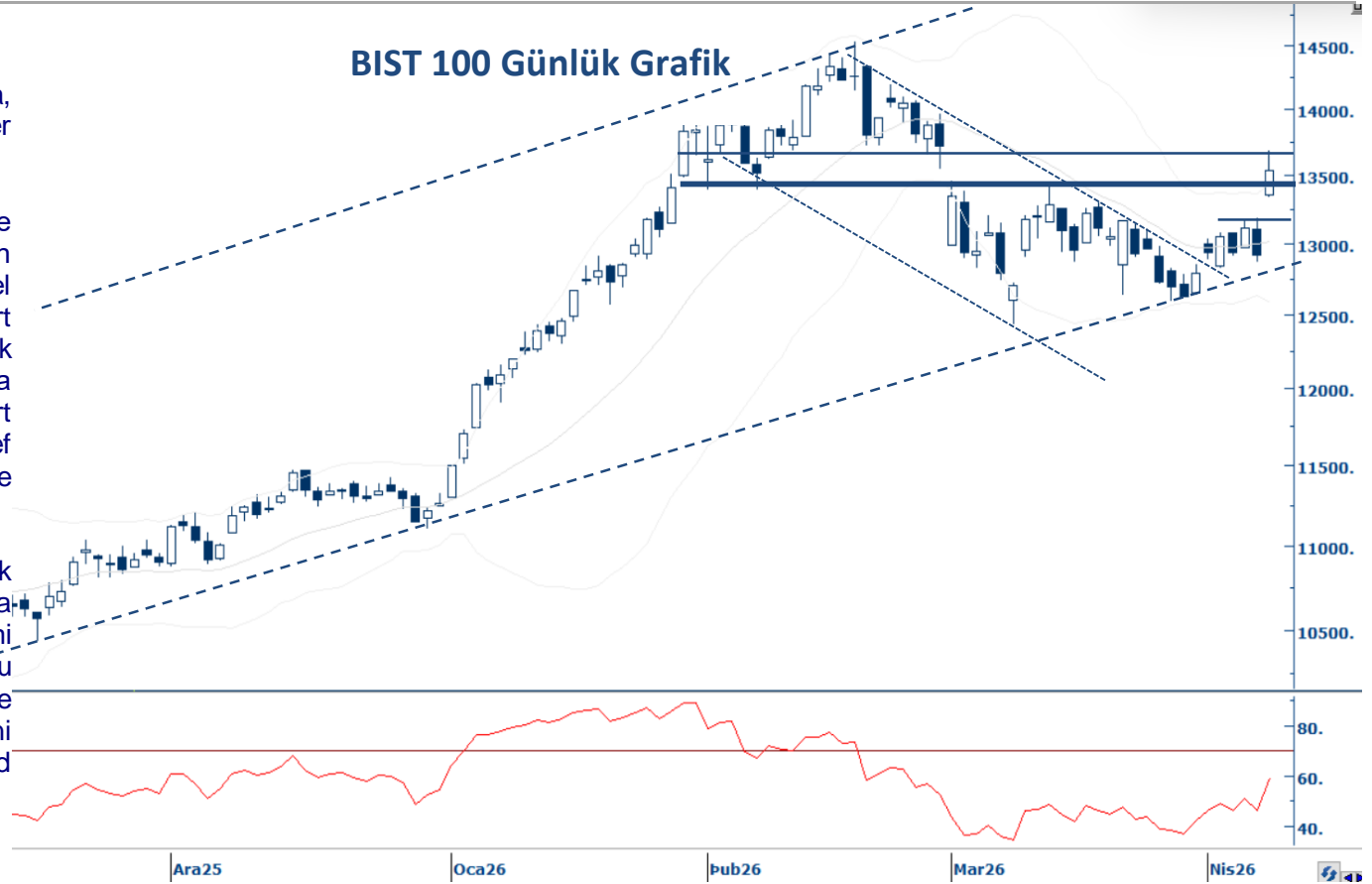
Yükseliş hareketi güç kazanıyor ...

Çarşamba günü alıcılı bir seyrin yaşandığı piyasada, BIST 100 Endeksi günü %4.76 oranında değer artışıyla 13.536 puandan tamamladı.

Endekste 12,600 orta vadeli trend desteği üzerinde yaşanan yukarı hareketin, dün Amerika ile İran arasında sağlanan iki haftalık geçici ateşkesin küresel risk iştahına yarattığı toparlanma paralelinde sert yükselişe dönüştüğünü gözlemliyoruz. Bankacılık Sektör Endeksi'nin %8.54 oranında değer artışıyla önderlik ettiği harekette, böylece endeksin 27 Mart tarihinde başlayan yukarı hareketi içerisinde hedef noktası olarak izlediğimiz kritik 13,500 direnci de aşılmış oldu.

Seans içi geri çekilmelerde 13,250 seviyesini ilk önemli destek olarak izlediğimiz piyasada, bu noktadaki hareketlerin endeksin yükseliş eğilimini desteklemeyi sürdüreceğini düşünüyoruz. Bu durumda ilk etapta 13,750 olmak üzere 14,000 ve 14,500 zirve bölgesini hedefleyen hareket etkisini sürdürecektir. 13,250 altındaki ise 12,750 ana trend desteği konumunda.

BIST 100 Günlük Grafik



Özgür Naci Karahan
ozgur.karahan@ykyatirim.com.tr
+90 212 319 84 34

Hüseyin Taş
huseyin.tas@ykyatirim.com.tr
+90 212 319 84 38

NOT: "Bu raporda yer alan fiyat hedeflerinin belirlenmesinde teknik analiz yöntemleri kullanılmıştır. Belirtilen fiyat hedefleri tahmini fiyatlar olup, gerçekleşeceği anlamına gelmez."

UYARI NOTU

Burada yer alan yatırım bilgi, yorum ve tavsiyeleri yatırım danışmanlığı kapsamında değildir. Yatırım danışmanlığı hizmeti, yetkili kuruluşlar tarafından kişilerin risk ve getiri tercihleri dikkate alınarak kişiye özel sunulmaktadır. Burada yer alan yorum ve tavsiyeler ise genel niteliktedir. Bu tavsiyeler mali durumunuz ile risk ve getiri tercihlerinize uygun olmayabilir. Bu nedenle, sadece burada yer alan bilgilere dayanarak yatırım kararı verilmesi beklentilerinize uygun sonuçlar doğurmayabilir.

Söz konusu rapor belli bir kişiye veya mali durumları, risk ve getiri tercihleri benzer nitelikteki bir gruba yönelik olarak hazırlanmamıştır. Belirli bir getirinin sağlanacağına dair herhangi bir vaat veya taahhütte bulunulmamaktadır. Tüm yorum ve tavsiyeler öngörü, tahmin ve fiyat hedeflerinden oluşmaktadır. Zaman içinde piyasa koşullarında meydana gelen değişiklikler nedeniyle söz konusu yorum ve tavsiyelerde değişikliğe gidilebilir.

Size uygun olan yatırım araçlarının ve işlemlerin kapsam ve içeriği uygunluk testi neticesinde belirlenir. Uygunluk testi, yatırım kuruluşu tarafından pazarlanan ya da müşteri tarafından talep edilen ürün ya da hizmetin müşteriye uygun olup olmadığının değerlendirilmesi amacıyla, müşterilerin söz konusu ürün veya hizmetin taşıdığı riskleri anlayabilecek bilgi ve tecrübeye sahip olup olmadıklarının tespit edilmesidir. Bu raporda yer alan her türlü bilgi, yorum ve tavsiye uygunluk testi ile tespit edilecek risk grubunuz ve getiri beklentiniz ile uyumlu olmayabilir. Bu nedenle, uygunluk testi neticesinde risk grubunuz tespit edilmeden sadece burada yer alan bilgilere dayanarak yatırım kararı verilmesi amaç, bilgi ve tecrübeye uygun sonuçlar doğurmayabilir.

Burada yer alan bilgi ve veriler, araştırma grubumuz tarafından güvenilir olduğuna inanılan kaynaklardan derlenmiş olup, doğrulukları ayrıca araştırılmamıştır. Bu nedenle, bu bilgilerin tam veya doğru olmaması nedeniyle doğabilecek zararlardan Yapı Kredi Yatırım Menkul Değerler A.Ş. ve çalışanlar sorumlu değildir.

Yapı Kredi Yatırım Menkul Değerler A.Ş. tarafından farklı bölümlerde istihdam edilen kişilerin veya Yapı Kredi Yatırım Menkul Değerler A.Ş.'nin ortaklarının ve iştiraklerinin bu raporda yer alan tavsiyelerle veya görüşlerle hemfikir olmaması mümkündür. Yapı Kredi Yatırım Menkul Değerler A.Ş. ile piyasanın işleyişinden kaynaklanan makul nedenlerden dolayı, Yapı Kredi Yatırım Menkul Değerler A.Ş. ortakları, çalışanları, yöneticileri ve bunlarla doğrudan ve dolaylı olarak ilişkileri bulunan istihdam ilişkisi doğuracak bir sözleşme çerçevesinde veya herhangi bir sözleşme olmaksızın çalışan ve tavsiyenin hazırlanmasına katılan tüm gerçek veya tüzel kişiler ile müşterileri arasında önlemeyen çıkar çatışması ve objektifliği etkilemesi muhtemel nitelikte ilişkiler doğabilir. Yapı Kredi Yatırım Menkul Değerler A.Ş., ortakları veya iştirakleri, Sermaye Piyasası Kurulu tarafından yetkilendirildikleri yatırım hizmetleri ve faaliyetleri ile yan hizmetlerini, bu raporda bahsi geçen şirketlere, muhtelif zamanlarda, sunmayı teklif edebilir veya sunabilir. Muhtelif zamanlarda, Yapı Kredi Yatırım Menkul Değerler A.Ş.'nin, ortaklarını, iştiraklerinin ve işbu kapsamdaki yöneticilerinin, yetkililerinin, çalışanlarının veya temsilcilerinin, doğrudan veya dolaylı olarak, raporda bahsi geçen işlemler, menkul kıymetler veya emtialar üzerinde pozisyonları bulunabilir veya farklı nedenlerle ilgi ve ilişkileri bulunabilir. Söz konusu çıkar çatışması durumlarında Yapı Kredi Yatırım Menkul Değerler A.Ş., internet sitesinde yer alan Çıkar Çatışması Politikası uyarınca hareket eder.

Bu rapor, sadece gönderildiği kişilerin kullanımı içindir. Bu raporun tümü veya bir kısmı Yapı Kredi Yatırım Menkul Değerler A.Ş.'nin yazılı izni olmadan çoğaltılamaz, yayımlanamaz veya üçüncü kişilere gösterilemez, ticari amaçla kullanılamaz.