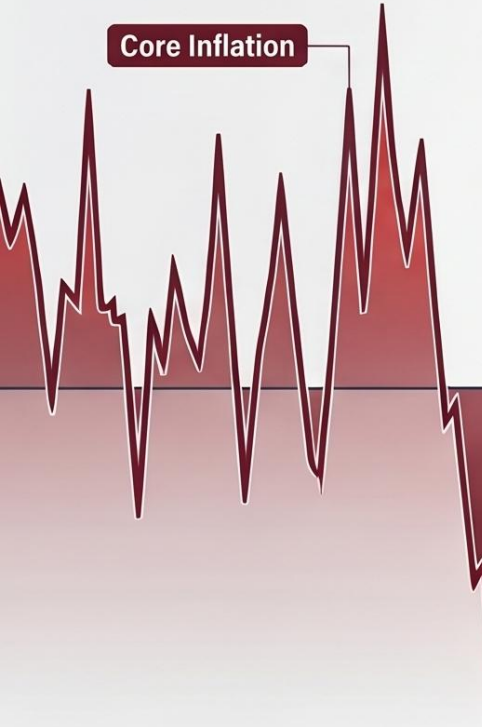




Bugünkü ABD CPI verisi öncesinde piyasa yalnızca enflasyonu değil, Fed'in hangi enflasyon göstergesini dikkate alacağını da tartışıyor.

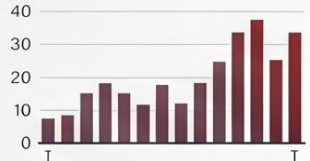
Geleneksel Fed Yaklaşımı

Core Inflation



Core (Çekirdek) Enflasyon: Gıda ve enerji gibi oynak bileşenleri dışarıda bırakan klasik merkez bankacılığı metriği.

Powell Dönemi Standardı



Enflasyonun gelecekteki yönünü tahmin etmek için en güvenilir araç olarak kabul edilir.



Enerji Şoku

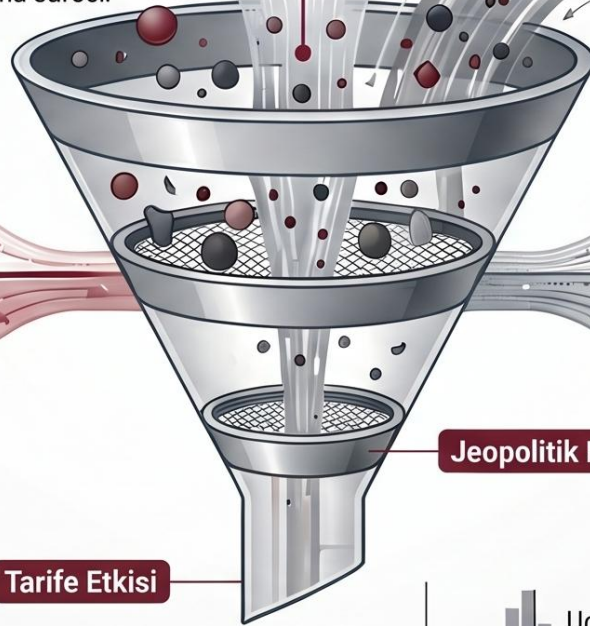


Petrol fiyatları ve gıda krizleri gibi döngüsel olmayan şoklardan doğrudan etkilenir.

Veri Filtreleme ve Ölçüm Tartışması

Veri Gürültüsünün Temizlenmesi: Aşırı fiyat değişimlerini bir elekten geçirerek ana eğilimi bulma süreci.

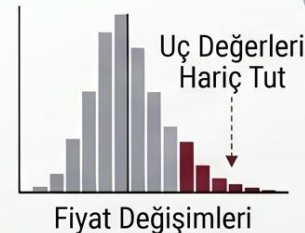
Veri Gürültüsü



Tarife Etkisi

Jeopolitik Risk

Şokların Ayrıştırılması: Tarife etkileri ve jeopolitik risklerin yarattığı veri kirliliğinin elimine edilmesi.



Warsh Yaklaşımı: Geleceğin Metrikleri

Trimmed Mean (Kırılmış Ortalama): En uçtaki (en yüksek ve en düşük) fiyat değişimlerini atarak hesaplanan ortalama.

Median Inflation: Fiyat dağılımının tam ortasındaki maddeyi baz alan, gürültüden arındırılmış gösterge.

Trimmed Mean

Median Inflation

AI ve Verimlilik Odaklı Ekonomi

Dijital ekonominin getirdiği verimlilik artışını daha iyi yansıtan analitik yaklaşım.

AI Verimliliği

Teorik Ayrışma: Mart 2026 Değeri (Örnek)

Güsterge Türü	Mart 2026 Değeri	Odak Noktası
Headline PCE	%3,3	Tüm sepet
Core PCE	%2,6	Gıda/Enerji Hariç
Trimmed Mean	%2,4	Uç Değerler Hariç