



# Yapay Zekâ Küresel Verimliliği Ne Kadar Etkileyecek ?

## KÜRESEL BÜYÜMEDE TARİHSEL YAVAŞLAMA

2000'ler: %3,6

Küresel Potansiyel Büyüme

2020'ler: %2,2  
(Beklenen)

Son Otuz Yılın En Düşük Seviyesi



## Gelişmekte Olan Ekonomilerde (GOÜ) Keskin Düşüş

Önce: %5,9

Sonra: %4,1

Büyük GOÜ Ekonomilerinin %54'ünde Yaygın, Toplam GOÜ GSYH'sının %76'sını Temsil Ediyor

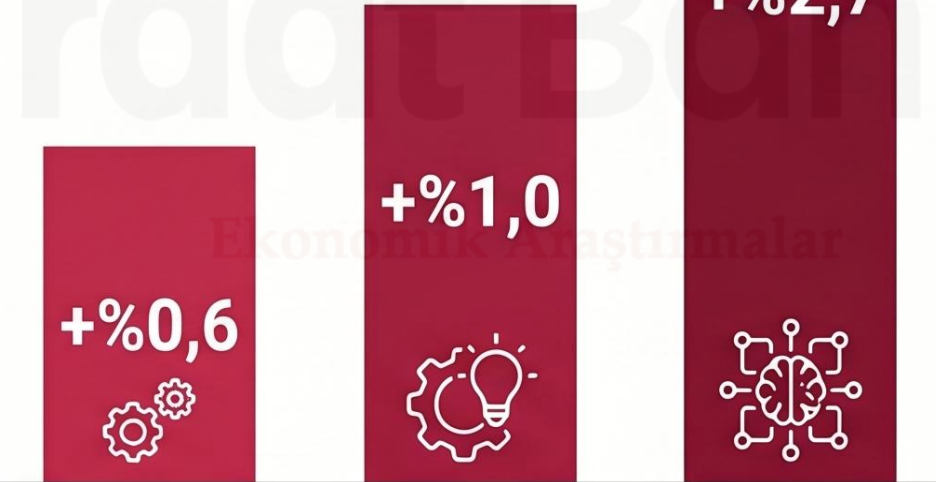
## Büyüme Yavaşlamasının %40'ı Verimlilik Düşüşünden Kaynaklı

TFV Artışı 2000'lerde %1,4'ten, Bu On Yılda %0,8'e Gerileyecektir (Teknolojik Dönüşüm Olmazsa)

## YAPAY ZEKÂ ETKİ SENARYOLARI (2026-2039)

**Toplam faktör verimliliği (TFV)**, üretimdeki artışın, sermaye, emek ve diğer üretim faktörlerindeki artışlar tarafından açıklanamayan kısmı olarak tanımlanmaktadır.

Bu kapsamda TFV, **teknoloji ve inovasyon ile çalışanların bilgi ve beceri düzeyinin** ekonomik birimler tarafından üretilen miktar üzerindeki etkisini ölçmenin bir yoludur. TPV, refahın ve uzun dönemli sürdürülebilir büyümenin temel kaynağıdır.



**Senaryo 1: Mütevazı Kazanım**  
Verimlilikte Yıllık Artış Mevcut Verimlilik Hızına Ek İvme (Literatürdeki Orta Nokta)

**Senaryo 2: İyimser Tahmin**  
Verimlilikte Yıllık Artış YZ'nin Yaygın Kullanımıyla 2000'li Yıllardaki Ortalamaları Yakalama Potansiyeli

**Senaryo 3: Dönüştürücü Etki**  
Verimlilikte Yıllık Artış 1970'lerden Beri En Güçlü Küresel Büyüme Dönemi (Tarihsel Olarak En Güçlü Verimlilik Artışı Tekrarı)

## KRİTİK BAŞARI FAKTÖRLERİ VE RİSKLER

### Kazanımları Belirleyecek Altyapı



**Dijital Altyapı ve İnsan Sermayesi**  
YZ'den Faydalanma Kapasitesi; Ülkelerin Dijital Altyapısına, Düzenleyici Çerçevelerine ve İş Gücünün Adaptasyon Hızına Bağlıdır.

### Finansal Etkiler ve Balon Riski



**Yatırım Hızlanması ve Hisse Senedi Değerlemeleri**  
YZ Beklentileri Sektör Yatırımlarını Rekor Seviyelere Çıkarırken, Hisse Senedi Balonu Endişesini de Beraberinde Getirir.

### Eşitsizlik Riski



**Gelişmekte Olan Ülkelerin Geride Kalma Tehlikesi**  
YZ'yi Yaygın Olarak Benimsiyemeyen Ülkeler, Küresel Gelir Dağılımında Daha da Geriye Düşme Riskiyle Karşı Karşıyadır.



## Akademik Yeniden Yapılanma Verileri

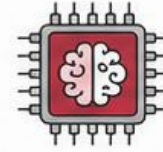
**12.200**  
Program Kapatıldı



**10.200**  
Yeni Program Açıldı

2021-2025 yılları arasında Çin genelindeki lisans programlarının %30'undan fazlası revize edildi.

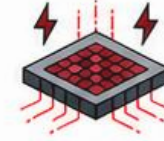
## Yüksek Teknoloji Ve Stratejik Endüstriler



Yapay Zeka



Robotik



Yarı İletkenler



İleri İmalat

Yeni programlar yapay zeka, robotik, yarı iletkenler ve ileri imalat alanlarında yoğunlaşıyor.

## Sanat, Beşeri Bilimler Ve Yönetim Bölümleri Eleniyor



Sanat, Beşeri Bilimler

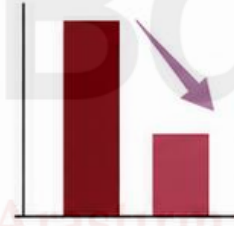


Yönetim Bölümleri

Mezun doygunluğu yaşanan veya piyasa talebiyle örtüşmeyen bölümler askıya alınıyor veya kapatılıyor.

## İş Gücü Piyasası Ve İstihdam Baskısı

**%16'yı Aşan**  
**Genç İşsizliği**



2026'da 12 milyon mezunun iş gücüne katılması beklenirken, eğitim piyasa ihtiyaçlarına göre hizalanıyor.

## Küresel Liderlik Ve Ekosistem Gücü



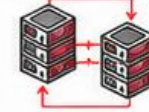
**1,4 Trilyon Dolarlık Pazar Hedefi**

2030 yılına kadar yapay zeka ve ilgili sektörlerin bu ekonomik büyüklüğe ulaşması planlanıyor.



**%47 Küresel Yetenek Payı**

Dünyanın en iyi yapay zeka araştırmacılarının neredeyse yarısı artık Çin'de bulunuyor.



**%26 Veri Ve İşlem Gücü Liderliği**

Çin, dünya veri hacminde en yüksek büyüme oranına ve küresel işlem gücünün %26'sına sahip.

## Yapay Zekanın Mesleki Dönüşüme Etkisi



Geleneksel Tasarım

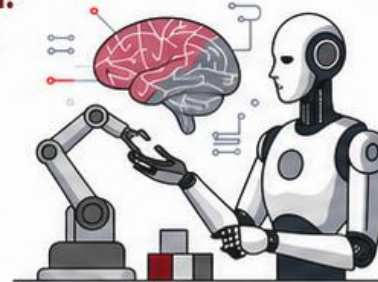


AI Destekli Modelleme & Render

Modelleme ve render gibi görevlerin AI tarafından üstlenilmesi, geleneksel tasarım eğitimini sonlandırıyor.

## Geleceğin Programları: Somutlaştırılmış Zeka

Dokuz üniversitede yapay zekayı robotik sistemlerle birleştiren "Somutlaştırılmış Zeka" bölümleri açıldı.



## Ekonomik Ve Sanayi Uyumu

**%15,1**  
Yüksek Teknoloji  
İmalatında Artış



Eğitimdeki bu değişim, Çin'in sanayi üretimindeki teknolojik büyüme ve ihracat odaklı hedefleriyle destekleniyor.



# Ziraat Bankası

**Ekonomik Araştırmalar**