

TEKNİK ANALİZ

Günlük Öneri Listesi

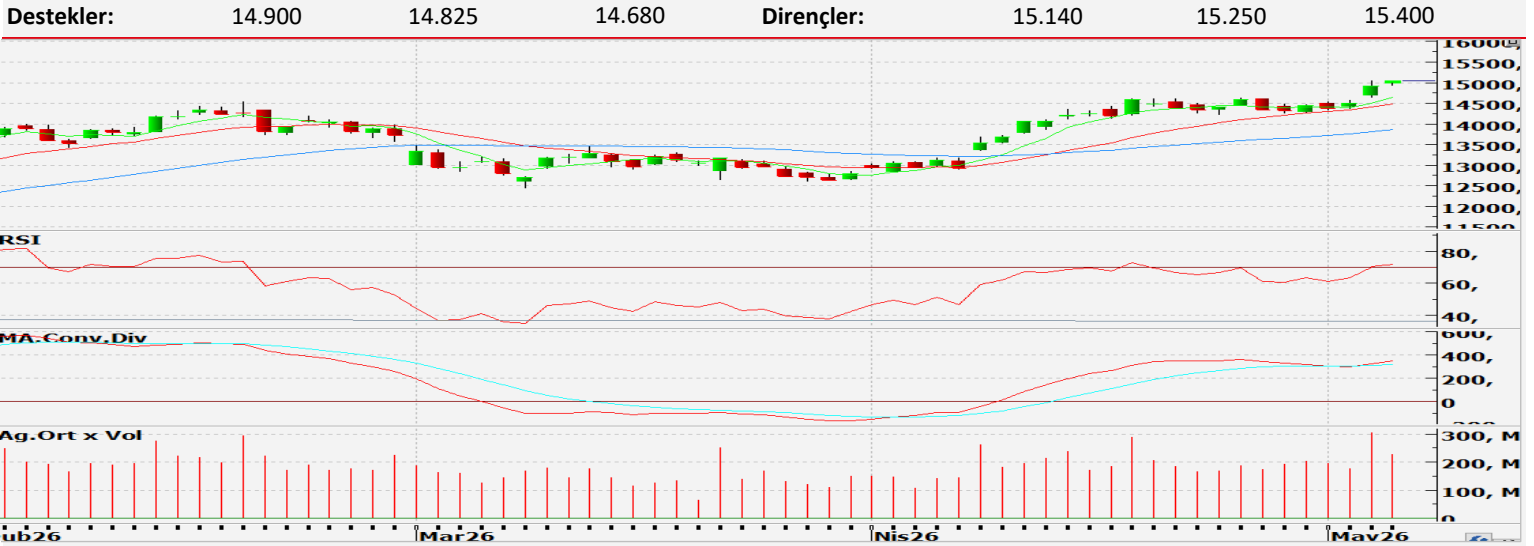
Hisse Kodu	Kapanış Fiyatı	Satış Seviyeleri		Zarar - Kes
ECILC	87,40	90,30	90,50	86,60
GWIND	29,06	30,10	30,20	28,80
TRALT	43,36	44,80	44,90	43,00

Özet Görünüm

Hisse Kodu	Günlük Değişim	Beta	Z - Skor	Ortalamalar (TL)		En Yük. / En Düş.(TL)		Hacim (mn TL)	
				Haftalık	Aylık	(Son Bir Hafta)		Son	Aylık Ort.
ECILC	1,9%	0,70	0,69	84,88	90,96	87,80	82,28	780	772
GWIND	2,0%	0,75	-0,72	29,25	27,92	32,84	28,06	641	690
TRALT	3,1%	1,13	0,82	41,41	44,59	43,46	39,40	4.154	5.717

Beta, endekse olan hassasiyeti ölçmektedir. Son bir yıllık veriler kullanılmıştır. Z - Skor ise bir değişkenin ortalamasından farkının standart sapma cinsinden ölçüsüdür. Değerinin negatif olması fiyatın ucuz bölgede olduğuna işaret etmektedir. Son bir, üç ve on iki aylık değerlerin ortalaması alınarak hesaplanmıştır.

BIST-100



Yorum: Güne hafif alıcılı başlayan BIST100, seans içerisinde dalgalı bir seyir izleydi. Endeks günü ise %0,8 primle tamamladı. Yükseliş genele yayılırken, tarihi zirvenin yenilendiği günde 78 hisse de pozitif tarafta kapattı. İşlem hacmi 228 milyar TL ile görece yüksek seyrini sürdürdü. Yakın ortalamalarından uzaklaşan endekste pozitif görünüm korunurken, yükselişin devamı halinde 15.140 - 15.250 ve 15.400 seviyeleri sıralı dirençler olarak öne çıkıyor. Olası geri çekilmelerde ise 14.900 yakın destek konumunda. Endeksin güne yatay bir görüntüyle başlamasını bekliyoruz.

Endeksler		Kapanış	Değişim				Hacim	Hacim
Kod	Ad		Günlük	Haftalık	Aylık	Yıllık	Milyar TL	Gün. Değ.
XU100	BIST100	15.040	0,82%	4,1%	16,4%	65,7%	227,6	-25%
XTUMY	BISTTÜM - BIST100	72.701	1,45%	3,6%	12,1%	85,3%	111,3	0%
XUSIN	BIST SINAİ	19.037	0,98%	4,6%	16,4%	57,5%	130,0	-7%
XBANK	BIST BANKA	17.541	1,78%	3,5%	10,4%	52,3%	42,1	-36%

VIOP - 30 Haziran Kontratı



Yorum: Dün kar satışlarıyla karşılaşan kontratta 17.740 desteği önemli. Bu seviyenin üzerinde kalınması durumunda dönüş formasyonlarından alçalan takoz gündemde kalabilir ki 17.900 ara direncinin kırılması formasyonun işlerlik kazanmasıyla sonuçlanabilir. Böyle bir durumda 18.220 hedef olabilir. Aksi durumda 17.430 ana destek konumunda.

RSI: Görelî güç endeksi anlamına gelir. RSI, bir varlığın aşırı alım ya da aşırı satım bölgesinde olup olmadığını ölçen teknik analiz göstergesidir; genellikle 70 üzeri aşırı alım, 30 altı aşırı satım olarak değerlendirilir. Öte yandan, değerin 70 üzerinde kalıcılık sağlaması yükseliş trendine, altında olması ise düşüş trendine de işaret edebilir. Eşik seviye ise 50'dir; üzerinde fiyatların güçlü, altında güçsüz olduğu şeklinde de yorumlanabilir.

MACD: MACD, hareketli ortalamaların birbirine göre konumunu ölçen ve bu ortalamalardan trendin yönüne ilişkin sinyal veren bir teknik analiz göstergesidir. 12, 26 ve 9 dönemlik ortalamalar kullanılır. 12 ve 26 periyodluk hareketli ortalamalar arasındaki fark (tetik), ve bu farkın 9 dönemlik ortalaması alınarak sinyal çizgisi oluşturulur. MACD'nin tetik değerlerinin sinyal çizgisini yukarı kestiğinde alım, aşağı kestiğinde satım sinyali olarak yorumlanır.

Uyarı Notu: Burada yer alan yatırım bilgi, yorum ve tavsiyeleri yatırım danışmanlığı kapsamında değildir. Yatırım danışmanlığı hizmeti; aracı kurumlar, portföy yönetim şirketleri, mevduat kabul etmeyen bankalar ile müşteri arasında imzalanacak yatırım danışmanlığı sözleşmesi çerçevesinde sunulmaktadır. Burada yer alan yorum ve tavsiyeler, yorum ve tavsiyede bulunanların kişisel görüşlerine dayanmaktadır. Bu görüşler mali durumunuz ile risk ve getiri tercihlerinize uygun olmayabilir. Bu nedenle, sadece burada yer alan bilgilere dayanarak yatırım kararı verilmesi beklentilerinize uygun sonuçlar doğurmayabilir.

ZİRAAT YATIRIM MENKUL DEĞERLER A.Ş.

Araştırma

e-mail: ARASTIRMA@ziraatyatirim.com.tr

Genel Müdürlük

Finanskent Mah. Finans Cad. B Blok No: 44b İç Kapı No: 15 Ümraniye / İSTANBUL
+90 216 590 1991 / info@ziraatyatirim.com.tr

Aracılık Hizmetleri Servisi

0850 22 22 979

Yurt çapındaki tüm T.C. Ziraat Bankası A.Ş. Şubeleri