

TEKNİK ANALİZ

Günlük Öneri Listesi

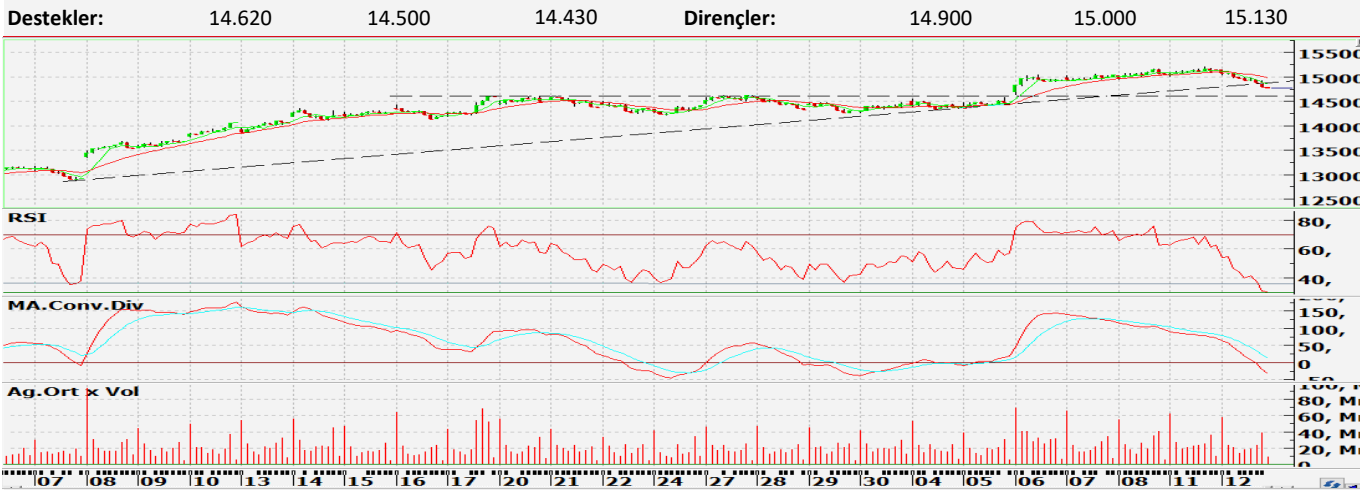
Hisse Kodu	Kapanış Fiyatı	Satış Seviyeleri		Zarar - Kes
BIMAS	781,00	806,00	808,50	774,00
EUPWR	58,80	60,80	61,00	58,30
GLRMK	205,00	211,50	213,00	203,00

Özet Görünüm

Hisse Kodu	Günlük Değişim	Beta	Z - Skor	Ortalamalar (TL)		En Yük. / En Düş.(TL)		Hacim (mn TL)	
				Haftalık	Aylık	(Son Bir Hafta)	Son	Aylık Ort.	
BIMAS	0,8%	0,99	0,25	782,10	756,50	811,50	755,00	5.625	3.299
EUPWR	2,0%	1,09	-0,14	59,28	48,92	62,90	56,80	1.229	1.381
GLRMK	0,3%	0,74	0,43	200,86	207,20	208,90	191,40	2.305	3.107

Beta, endekse olan hassasiyeti ölçmektedir. Son bir yıllık veriler kullanılmıştır. Z - Skor ise bir değişkenin ortalamasından farkının standart sapma cinsinden ölçüsüdür. Değerinin negatif olması fiyatın ucuz bölgede olduğuna işaret etmektedir. Son bir, üç ve on iki aylık değerlerin ortalaması alınarak hesaplanmıştır.

BIST-100



Yorum: Satıcılı bir seans geçiren BIST100, günü %2,3 düşüyle tamamladı. Kısa vadeli yükseliş trendinin altına sarkan endekste, hisse bazlı ayrışmalar görölse de 77 hisse günü negatif bölgede kapattı. Bu aşamada 14.620 seviyesi korunduğu sürece geri çekilmeler sınırlı kalabilir. Bu seviyenin altında ise satış baskısı artabilir. Kısa vadeli göstergelerin aşırı satım bölgesine yaklaşmasıyla birlikte olası tepki alımlarında 14.900 seviyesi ilk önemli direnç olarak izlenebilir. Endeksin güne tepki yükselişle başlamasını bekliyoruz.

Endeksler		Kapanış	Değişim				Hacim	Hacim
Kod	Ad		Günlük	Haftalık	Aylık	Yıllık	Milyar TL	Gün. Değ.
XU100	BIST100	14.780	-2,34%	2,0%	5,0%	51,6%	222,5	-10%
XTUMY	BISTTÜM - BIST100	73.587	-0,15%	3,7%	7,8%	83,1%	130,2	6%
XUSIN	BIST SINAİ	19.198	-1,60%	3,9%	11,8%	48,9%	151,8	7%
XBANK	BIST BANKA	17.107	-3,52%	3,7%	-4,1%	39,8%	28,1	-17%

VIOP - 30 Haziran Kontratı



Yorum: Yeni zirveleri test etmekte zorlanan kontratta kısa vadeli düşüş kanalının aşağı yönlü kırılmasıyla satışlar derinleşti. Aylık ortalamasının altına sarkan kontratta geri çekilmenin sürmesi halinde 17.350 seviyesi destek olarak izlenebilir. Buna karşın, kısa vade göstergelerde aşırı satım bölgesine yaklaşılmış tepki potansiyelini artırırken, 17.700 seviyesi direnç olarak takip edilebilir. Kontratta tekrar

RSI: Göreli güç endeksi anlamına gelir. RSI, bir varlığın aşırı alım ya da aşırı satım bölgesinde olup olmadığını ölçen teknik analiz göstergesidir; genellikle 70 üzeri aşırı alım, 30 altı aşırı satım olarak değerlendirilir. Öte yandan, değerin 70 üzerinde kalıcılık sağlaması yükseliş trendine, altında olması ise düşüş trendine de işaret edebilir. Eşik seviye ise 50'dir; üzerinde fiyatların güçlü, altında güçsüz olduğu şeklinde de yorumlanabilir.

MACD: MACD, hareketli ortalamaların birbirine göre konumunu ölçen ve bu ortalamalardan trendin yönüne ilişkin sinyal veren bir teknik analiz göstergesidir. 12, 26 ve 9 dönemlik ortalamalar kullanılır. 12 ve 26 periyodluk hareketli ortalamalar arasındaki fark (tetik), ve bu farkın 9 dönemlik ortalaması alınarak sinyal çizgisi oluşturulur. MACD'nin tetik değerlerinin sinyal çizgisini yukarı kestiğinde alım, aşağı kestiğinde satım sinyali olarak yorumlanır.

Uyarı Notu: Burada yer alan yatırım bilgi, yorum ve tavsiyeleri yatırım danışmanlığı kapsamında değildir. Yatırım danışmanlığı hizmeti; aracı kurumlar, portföy yönetim şirketleri, mevduat kabul etmeyen bankalar ile müşteri arasında imzalanacak yatırım danışmanlığı sözleşmesi çerçevesinde sunulmaktadır. Burada yer alan yorum ve tavsiyeler, yorum ve tavsiyede bulunanların kişisel görüşlerine dayanmaktadır. Bu görüşler mali durumunuz ile risk ve getiri tercihlerinize uygun olmayabilir. Bu nedenle, sadece burada yer alan bilgilere dayanarak yatırım kararı verilmesi beklentilerinize uygun sonuçlar doğurmayabilir.

ZİRAAT YATIRIM MENKUL DEĞERLER A.Ş.

Araştırma

e-mail: ARASTIRMA@ziraatyatirim.com.tr

Genel Müdürlük

Finanskent Mah. Finans Cad. B Blok No: 44b İç Kapı No: 15 Ümraniye / İSTANBUL
+90 216 590 1991 / info@ziraatyatirim.com.tr

Aracılık Hizmetleri Servisi

0850 22 22 979

Yurt çapındaki tüm T.C. Ziraat Bankası A.Ş. Şubeleri