

TEKNİK ANALİZ

Günlük Öneri Listesi

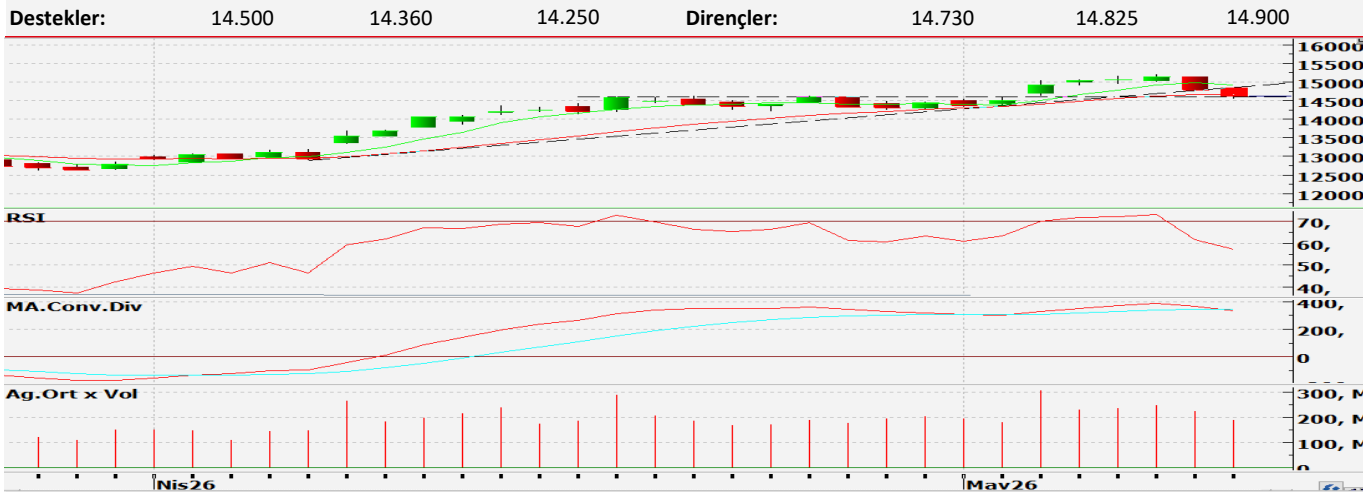
Hisse Kodu	Kapanış Fiyatı	Satış Seviyeleri	Zarar - Kes
EREGL	40,50	41,90 42,00	40,20
EUPWR	59,60	61,60 61,80	59,10
TTKOM	64,75	66,80 67,30	64,20

Özet Görünüm

Hisse Kodu	Günlük Değişim	Beta	Z - Skor	Ortalamalar (TL)		En Yük. / En Düş.(TL)		Hacim (mn TL)	
				Haftalık	Aylık	(Son Bir Hafta)	Son	Aylık Ort.	
EREGL	1,0%	0,90	0,13	40,24	35,30	43,72	37,96	7.405	7.293
EUPWR	1,4%	1,08	-0,48	58,93	49,66	62,90	56,80	1.257	1.415
TTKOM	0,3%	1,06	0,29	65,69	64,11	68,90	63,60	896	1.046

Beta, endekse olan hassasiyeti ölçmektedir. Son bir yıllık veriler kullanılmıştır. Z - Skor ise bir değişkenin ortalamasından farkının standart sapma cinsinden ölçüsüdür. Değerinin negatif olması fiyatın ucuz bölgede olduğuna işaret etmektedir. Son bir, üç ve on iki aylık değerlerin ortalaması alınarak hesaplanmıştır.

BIST-100



Yorum: Bir önceki günkü sert geri çekilmenin ardından seansa tepki alımlarıyla başlayan BIST100, devamında bu görünümünün koruyamadı ve negatif bölgeye geçti. Günü %1,2 düşüşle tamamlayan endekste bir süredir destek olarak çalışan aylık ağırlıklı ortalama da kaybedildi. Öte yandan, yeni günde kısa vadeli göstergelerin aşırı satım bölgesine gelmesiyle birlikte endekste tepki alımları gündeme gelebilir. Bu kapsamda 14.730 seviyesi yakın direnç olarak öne çıkarken, geri çekilmenin devamı halinde 14.500 - 14.360 ve 14.250 sıralı destekler olarak takip edilebilir.

Kod	Endeksler Ad	Kapanış	Değişim				Hacim	Hacim
			Günlük	Haftalık	Aylık	Yıllık		
XU100	BIST100	14.598	-1,23%	-2,1%	3,8%	50,5%	191,8	-14%
XTUMY	BISTTÜM - BIST100	72.815	-1,05%	1,6%	7,1%	81,3%	129,5	-1%
XUSIN	BIST SINAİ	18.934	-1,38%	0,4%	9,9%	46,9%	133,3	-12%
XBANK	BIST BANKA	16.878	-1,33%	-2,1%	-4,3%	36,2%	26,6	-6%

VIOP - 30 Haziran Kontratı



Yorum: Geri çekilmenin sürdüğü kontratta tepki alımları sınırlı kalırken, kısa vadeli göstergelerin aşırı satım bölgesine gerilemesi olası tepki jenemelerini gündeme getirebilir. Bu kapsamda, 17.120 desteği kaybedilmedikçe 17.440 ilk hedef olabilir. Sonraki dirençler ise 17.545 ve 17.730 civarında. Öte yandan, 17.120 desteğinin kırılması durumunda 16.875 ana desteği gündeme gelebilir.

RSI: Göreli güç endeksi anlamına gelir. RSI, bir varlığın aşırı alım ya da aşırı satım bölgesinde olup olmadığını ölçen teknik analiz göstergesidir; genellikle 70 üzeri aşırı alım, 30 altı aşırı satım olarak değerlendirilir. Öte yandan, değerin 70 üzerinde kalıcılık sağlaması yükseliş trendine, altında olması ise düşüş trendine de işaret edebilir. Eşik seviye ise 50'dir; üzerinde fiyatların güçlü, altında güçsüz olduğu şeklinde de yorumlanabilir.

MACD: MACD, hareketli ortalamaların birbirine göre konumunu ölçen ve bu ortalamalardan trendin yönüne ilişkin sinyal veren bir teknik analiz göstergesidir. 12, 26 ve 9 dönemlik ortalamalar kullanılır. 12 ve 26 periyodluk hareketli ortalamalar arasındaki fark (tetik), ve bu farkın 9 dönemlik ortalaması alınarak sinyal çizgisi oluşturulur. MACD'nin tetik değerlerinin sinyal çizgisini yukarı kestiğinde alım, aşağı kestiğinde satım sinyali olarak yorumlanır.

Uyarı Notu: Burada yer alan yatırım bilgi, yorum ve tavsiyeleri yatırım danışmanlığı kapsamında değildir. Yatırım danışmanlığı hizmeti; aracı kurumlar, portföy yönetim şirketleri, mevduat kabul etmeyen bankalar ile müşteri arasında imzalanacak yatırım danışmanlığı sözleşmesi çerçevesinde sunulmaktadır. Burada yer alan yorum ve tavsiyeler, yorum ve tavsiyede bulunanların kişisel görüşlerine dayanmaktadır. Bu görüşler mali durumunuz ile risk ve getiri tercihlerinize uygun olmayabilir. Bu nedenle, sadece burada yer alan bilgilere dayanılarak yatırım kararı verilmesi beklentilerinize uygun sonuçlar doğurmayabilir.

ZİRAAT YATIRIM MENKUL DEĞERLER A.Ş.

Araştırma

e-mail: ARASTIRMA@ziraatyatirim.com.tr

Genel Müdürlük

Finanskent Mah. Finans Cad. B Blok No: 44b İç Kapı No: 15 Ümraniye / İSTANBUL
+90 216 590 1991 / info@ziraatyatirim.com.tr

Aracılık Hizmetleri Servisi

0850 22 22 979

Yurt çapındaki tüm T.C. Ziraat Bankası A.Ş. Şubeleri