

TEKNİK ANALİZ

Günlük Öneri Listesi

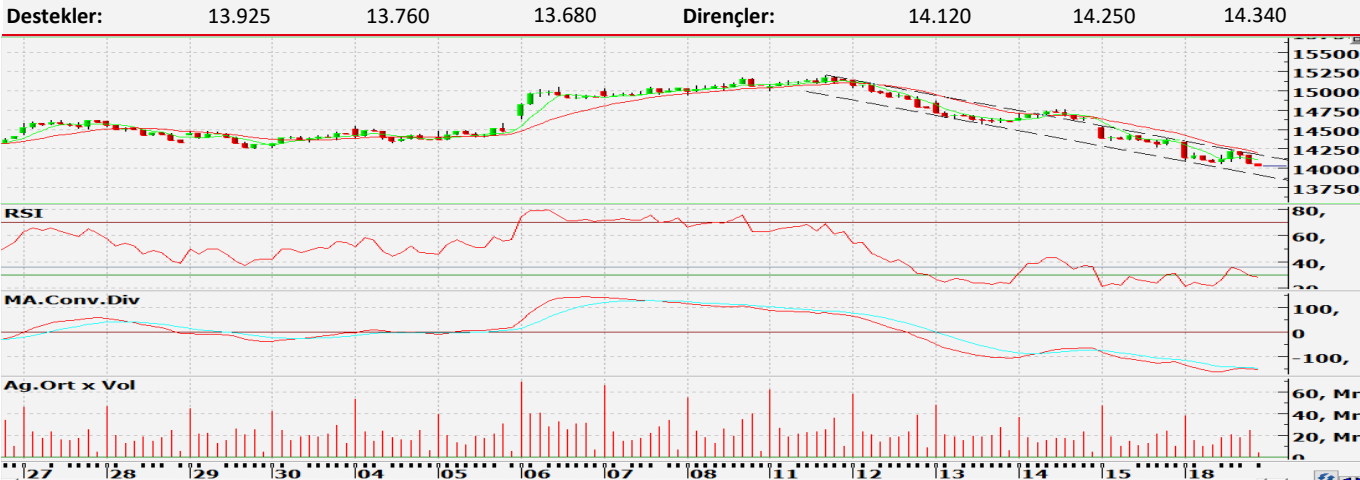
| Hisse Kodu | Kapanış Fiyatı | Satış Seviyeleri | | Zarar - Kes |
|------------|----------------|------------------|-------|-------------|
| AKGRT | 7,14 | 7,38 | 7,39 | 7,08 |
| LMKDC | 36,90 | 38,20 | 38,30 | 36,60 |
| TTKOM | 61,55 | 63,50 | 64,00 | 61,00 |

Özet Görünüm

| Hisse Kodu | Günlük Değişim | Beta | Z - Skor | Ortalamalar (TL) | | En Yük. / En Düş.(TL) | | Hacim (mn TL) | |
|------------|----------------|------|----------|------------------|-------|-----------------------|-------|---------------|-------|
| | | | | Haftalık | Aylık | (Son Bir Hafta) | Son | Aylık Ort. | |
| AKGRT | -1,5% | 0,80 | -0,74 | 7,29 | 7,28 | 7,62 | 7,07 | 45 | 83 |
| LMKDC | -0,1% | 0,76 | -0,34 | 37,27 | 36,15 | 38,36 | 36,08 | 252 | 327 |
| TTKOM | -0,2% | 1,06 | -0,56 | 63,24 | 63,95 | 66,75 | 60,30 | 871 | 1.019 |

Beta, endekse olan hassasiyeti ölçmektedir. Son bir yıllık veriler kullanılmıştır. Z - Skor ise bir değişkenin ortalamasından farkının standart sapma cinsinden ölçüsüdür. Değerinin negatif olması fiyatın ucuz bölgede olduğuna işaret etmektedir. Son bir, üç ve on iki aylık değerlerin ortalaması alınarak hesaplanmıştır.

BIST-100



Yorum: Yeni haftanın ilk gününde de geri çekilmesini sürdüren endeks, günü %2,35 düşüyle tamamladı. Kısa vadeli düşüş kanalı içinde hareket eden BIST100'de göstergeler bir süredir aşırı satım bölgesinde bulunuyor. Önemli yatay desteklerini kaybeden endekste, 14.120 ve 14.250 seviyeleri yeniden kazanılmadığı sürece baskı devam edebilir. Bu kapsamda 50 günlük ortalamasının bulunduğu 13.760 civarı hedef olarak izlenebilir.

| Endeksler | | Kapanış | Değişim | | | | Hacim | Hacim |
|-----------|-------------------|---------|---------|----------|--------|--------|-----------|-----------|
| Kod | Ad | | Günlük | Haftalık | Aylık | Yıllık | Milyar TL | Gün. Değ. |
| XU100 | BIST100 | 14.030 | -2,35% | -7,3% | -3,8% | 45,1% | 157,5 | -7% |
| XTUMY | BISTTÜM - BIST100 | 71.455 | -1,58% | -3,0% | 0,4% | 75,4% | 96,8 | 2% |
| XUSIN | BIST SINAİ | 18.398 | -2,44% | -5,7% | 3,3% | 43,8% | 90,9 | 2% |
| XBANK | BIST BANKA | 16.543 | -0,73% | -6,7% | -10,9% | 32,1% | 28,5 | 9% |

VIOP - 30 Haziran Kontratı



Yorum: Tepki denemelerine karşın geri çekilmesini sürdüren kontrat, kısa vadeli ortalamalarının altında. Şu aşamada 16.710 yakın direnci kırılmadıkça düşüş eğilimi devam edebilir. Ana destek 16.155 civarında. Diğer yandan, 16.710 ara direncinin kırılması durumunda 16.880 hedef olabilir.

RSI: Göreli güç endeksi anlamına gelir. RSI, bir varlığın aşırı alım ya da aşırı satım bölgesinde olup olmadığını ölçen teknik analiz göstergesidir; genellikle 70 üzeri aşırı alım, 30 altı aşırı satım olarak değerlendirilir. Öte yandan, değerin 70 üzerinde kalıcılık sağlaması yükseliş trendine, altında olması ise düşüş trendine de işaret edebilir. Eşik seviye ise 50'dir; üzerinde fiyatların güçlü, altında güçsüz olduğu şeklinde de yorumlanabilir.

MACD: MACD, hareketli ortalamaların birbirine göre konumunu ölçen ve bu ortalamalardan trendin yönüne ilişkin sinyal veren bir teknik analiz göstergesidir. 12, 26 ve 9 dönemlik ortalamalar kullanılır. 12 ve 26 periyodluk hareketli ortalamalar arasındaki fark (tetik), ve bu farkın 9 dönemlik ortalaması alınarak sinyal çizgisi oluşturulur. MACD'nin tetik değerlerinin sinyal çizgisini yukarı kestiğinde alım, aşağı kestiğinde satım sinyali olarak yorumlanır.

Uyarı Notu: Burada yer alan yatırım bilgi, yorum ve tavsiyeleri yatırım danışmanlığı kapsamında değildir. Yatırım danışmanlığı hizmeti; aracı kurumlar, portföy yönetim şirketleri, mevduat kabul etmeyen bankalar ile müşteri arasında imzalanacak yatırım danışmanlığı sözleşmesi çerçevesinde sunulmaktadır. Burada yer alan yorum ve tavsiyeler, yorum ve tavsiyede bulunanların kişisel görüşlerine dayanmaktadır. Bu görüşler mali durumunuz ile risk ve getiri tercihlerinize uygun olmayabilir. Bu nedenle, sadece burada yer alan bilgilere dayanarak yatırım kararı verilmesi beklentilerinize uygun sonuçlar doğurmayabilir.

ZİRAAT YATIRIM MENKUL DEĞERLER A.Ş.

Araştırma

e-mail: ARASTIRMA@ziraatyatirim.com.tr

Genel Müdürlük

Finanskent Mah. Finans Cad. B Blok No: 44b İç Kapı No: 15 Ümraniye / İSTANBUL
+90 216 590 1991 / info@ziraatyatirim.com.tr

Aracılık Hizmetleri Servisi

0850 22 22 979

Yurt çapındaki tüm T.C. Ziraat Bankası A.Ş. Şubeleri