

TEKNİK ANALİZ

Günlük Öneri Listesi

Hisse Kodu	Kapanış Fiyatı	Satış Seviyeleri	Zarar - Kes
AKBNK	69,10	71,50	68,50
AKSEN	80,00	82,70	79,30
BIMAS	392,75	405,50	389,00

Özet Görünüm

Hisse Kodu	Günlük Değişim	Beta	Z - Skor	Ortalamalar (TL)		En Yük. / En Düş.(TL)		Hacim (mn TL)	
				Haftalık	Aylık	(Son Bir Hafta)	Son	Aylık Ort.	
AKBNK	-1,4%	1,41	-0,47	70,45	74,03	73,45	68,75	12.655	9.190
AKSEN	0,2%	0,71	-0,38	81,19	83,79	86,20	78,55	552	580
BIMAS	0,1%	0,98	-0,81	401,13	385,16	425,00	385,50	4.258	3.455

Beta, endekse olan hassasiyeti ölçmektedir. Son bir yıllık veriler kullanılmıştır. Z - Skor ise bir değişkenin ortalamasından farkının standart sapma cinsinden ölçüsüdür. Değerinin negatif olması fiyatın ucuz bölgede olduğuna işaret etmektedir. Son bir, üç ve on iki aylık değerlerin ortalaması alınarak hesaplanmıştır.

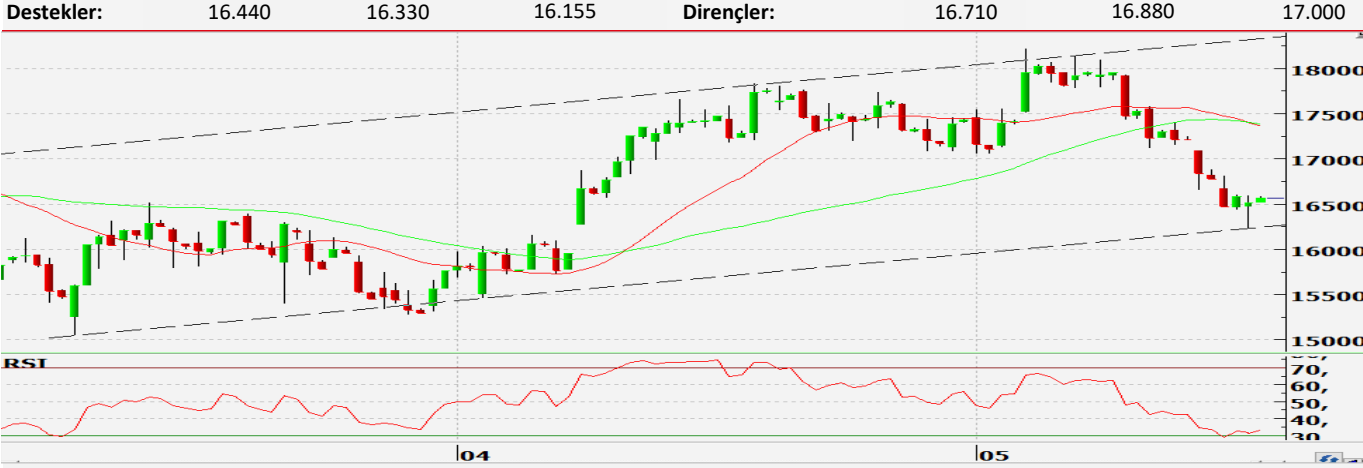
BIST-100



Yorum: BIST100 endeksi güne hafif satıcı bir başlangıç yaparken, kapanışa doğru oynaklığın arttığı görüldü. Seans içerisinde 14.090 seviyesine kadar yükselen endeks, bu noktadan gelen satışlarla geri çekilerek günü %0,1 kayıpla 14.012 puandan tamamladı. Kısa vadeli göstergelerin kısmen de olsa aşırı satım bölgesinden çıkma istekleri tepki alımlarını gündeme getirirken, dört saatlik grafikteki mum çubuğu dönüş sinyali veriyor. Bununla birlikte endeks 50 günlük ortalamasından da tutundu. Bu kapsamda, endekste 13.925 desteğinin üzerinde kalındıkça toparlanma çabaları gözlenebilir.

Endeksler		Kapanış	Değişim				Hacim	Hacim
Kod	Ad		Günlük	Haftalık	Aylık	Yıllık	Milyar TL	Gün. Değ.
XU100	BIST100	14.012	-0,12%	-4,0%	-3,3%	47,3%	165,4	5%
XTUMY	BISTTÜM - BIST100	71.000	-0,64%	-2,5%	0,2%	74,8%	96,0	-1%
XUSIN	BIST SINAİ	18.407	0,05%	-2,8%	3,2%	45,9%	87,3	-4%
XBANK	BIST BANKA	16.359	-1,11%	-3,1%	-10,5%	29,6%	31,8	12%

VIOP - 30 Haziran Kontratı



Yorum: Bir süredir takip ettiği kanal yapısının alt bandına kadar geri çekilen kontrat, bu noktadan tepki alımlarıyla karşılaşarak 16.600 bölgesine kadar yükseldi. Kısa vadeli göstergelerde de toparlanma sinyalleri gözlenirken, mum çubukları dönüş işaretleri veriyor. Bu kapsamda, bugün kontratta yükseliş çabaları görülebilir. Yakın destek 16.440 civarındayken, 16.710 yakın direnç konumunda.

RSI: Göreli güç endeksi anlamına gelir. RSI, bir varlığın aşırı alım ya da aşırı satım bölgesinde olup olmadığını ölçen teknik analiz göstergesidir; genellikle 70 üzeri aşırı alım, 30 altı aşırı satım olarak değerlendirilir. Öte yandan, değerin 70 üzerinde kalıcılık sağlaması yükseliş trendine, altında olması ise düşüş trendine de işaret edebilir. Eşik seviye ise 50'dir; üzerinde fiyatların güçlü, altında güçsüz olduğu şeklinde de yorumlanabilir.

MACD: MACD, hareketli ortalamaların birbirine göre konumunu ölçen ve bu ortalamalardan trendin yönüne ilişkin sinyal veren bir teknik analiz göstergesidir. 12, 26 ve 9 dönemlik ortalamalar kullanılır. 12 ve 26 periyodluk hareketli ortalamalar arasındaki fark (tetik), ve bu farkın 9 dönemlik ortalaması alınarak sinyal çizgisi oluşturulur. MACD'nin tetik değerlerinin sinyal çizgisini yukarı kestiğinde alım, aşağı kestiğinde satım sinyali olarak yorumlanır.

Uyarı Notu: Burada yer alan yatırım bilgi, yorum ve tavsiyeleri yatırım danışmanlığı kapsamında değildir. Yatırım danışmanlığı hizmeti; aracı kurumlar, portföy yönetim şirketleri, mevduat kabul etmeyen bankalar ile müşteri arasında imzalanacak yatırım danışmanlığı sözleşmesi çerçevesinde sunulmaktadır. Burada yer alan yorum ve tavsiyeler, yorum ve tavsiyede bulunanların kişisel görüşlerine dayanmaktadır. Bu görüşler mali durumunuz ile risk ve getiri tercihlerinize uygun olmayabilir. Bu nedenle, sadece burada yer alan bilgilere dayanarak yatırım kararı verilmesi beklentilerinize uygun sonuçlar doğurmayabilir.

ZİRAAT YATIRIM MENKUL DEĞERLER A.Ş.

Araştırma

e-mail: ARASTIRMA@ziraatyatirim.com.tr

Genel Müdürlük

Finanskent Mah. Finans Cad. B Blok No: 44b İç Kapı No: 15 Ümraniye / İSTANBUL
+90 216 590 1991 / info@ziraatyatirim.com.tr

Aracılık Hizmetleri Servisi

0850 22 22 979

Yurt çapındaki tüm T.C. Ziraat Bankası A.Ş. Şubeleri