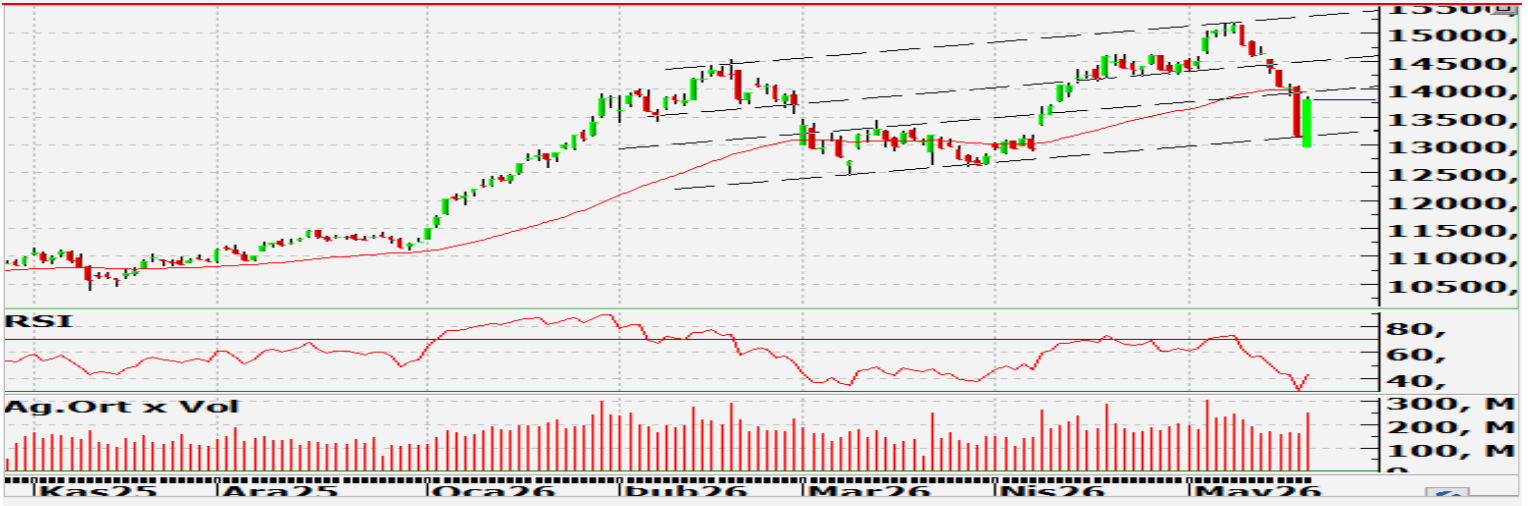


TEKNİK ANALİZ

BIST-100

Destekler: 13.645 13.420 13.165 Dirençler: 14.000 14.350 14.600



Yorum: Hafta genelinde geri çekilme eğilimi gösteren BIST100 endeksi perşembe günü haber akışının etkisiyle sert bir düşüş gösterdi. Söz konusu günde BIST100 endeksi %6,05 oranında geriledi. Böylece endekste 11 Mayıs'taki zirveden perşembe kapanışına kadar yaşanan geri çekilme yaklaşık %13'e ulaştı. Haftanın son işlem gününde ise endeks %4,9 oranında yükseldi. İşlem hacmindeki artış da dikkat çekti. Yeni haftada aşağıda 16.645 desteği, yukarıda ise 14.000 direnci takip edilebilir. Endekste cuma günkü alımların devamı için 14.000 direncinin üzerinde kısa vadeli kapanışlar görülmesi gerektiğini düşünüyoruz. Öte yandan, 16.645 desteğinin altında endekste dip arayışları görülebilir.

Endeksler		Kapanış	Değişim				Hacim	
Kod	Ad		Günlük	Haftalık	Aylık	Yıllık	milyar TL	Gün.Değ
XU100	BIST100	13.808	4,89%	-3,9%	-3,7%	45,7%	251,1	53,9%
XTUMY	BISTTÜM-BIST100	69.597	4,20%	-4,1%	-0,7%	71,1%	94,4	7,5%
XUSIN	BIST SINAİ	18.162	5,13%	-3,7%	2,5%	45,6%	106,6	23,3%
XBANK	BIST BANKA	15.372	2,84%	-7,8%	-13,8%	21,2%	67,6	174,9%

VIOP - 30 Nisan Kontratı

Destekler: 15.830 15.600 15.290 Dirençler: 16.300 16.590 16.840



Yorum: Özellikle hafta kapanışına doğru sert hareketler sergileyen kontratta, kısa vadeli ortalamaların üzerinde tutunma çabası dikkat çekiyor. Bu kapsamda 15.830 yakın desteği kritik görünürken, söz konusu seviyenin korunması halinde cuma günkü tepkinin devamı gelebilir. Bununla birlikte, tepkinin anlam kazanabilmesi için ise 16.300 ara direncinin üzerinde kalıcılık sağlanması gerektiğini düşünüyoruz.

RSI: Göreli güç endeksi anlamına gelir. RSI, bir varlığın aşırı alım ya da aşırı satım bölgesinde olup olmadığını ölçen teknik analiz göstergesidir; genellikle 70 üzeri aşırı alım, 30 altı aşırı satım olarak değerlendirilir. Öte yandan, değerin 70 üzerinde kalıcılık sağlaması yükseliş trendine, altında olması ise düşüş trendine de işaret edebilir. Eşik seviye ise 50'dir; üzerinde fiyatların güçlü, altında güçsüz olduğu şeklinde de yorumlanabilir.

MACD: MACD, hareketli ortalamaların birbirine göre konumunu ölçen ve bu ortalamalardan trendin yönüne ilişkin sinyal veren bir teknik analiz göstergesidir. 12, 26 ve 9 dönemlik ortalamalar kullanılır. 12 ve 26 periyodluk hareketli ortalamalar arasındaki fark (tetik), ve bu farkın 9 dönemlik ortalaması alınarak sinyal çizgisi oluşturulur. MACD'nin tetik değerlerinin sinyal çizgisini yukarı kestiğinde alım, aşağı kestiğinde satım sinyali olarak yorumlanır.

Uyarı Notu: Burada yer alan yatırım bilgi, yorum ve tavsiyeleri yatırım danışmanlığı kapsamında değildir. Yatırım danışmanlığı hizmeti; aracı kurumlar, portföy yönetim şirketleri, mevduat kabul etmeyen bankalar ile müşteri arasında imzalanacak yatırım danışmanlığı sözleşmesi çerçevesinde sunulmaktadır. Burada yer alan yorum ve tavsiyeler, yorum ve tavsiyede bulunanların kişisel görüşlerine dayanmaktadır. Bu görüşler mali durumunuz ile risk ve getiri tercihlerinize uygun olmayabilir. Bu nedenle, sadece burada yer alan bilgilere dayanarak yatırım kararı verilmesi beklentilerinize uygun sonuçlar doğurmayabilir.

ZİRAAT YATIRIM MENKUL DEĞERLER A.Ş.

Araştırma

e-mail: ARASTIRMA@ziraatyatirim.com.tr

Genel Müdürlük

Finanskent Mah. Finans Cad. B Blok No: 44b İç Kapı No: 15 Ümraniye / İSTANBUL
+90 216 590 1991 / info@ziraatyatirim.com.tr

Aracılık Hizmetleri Servisi

0850 22 22 979

Yurt çapındaki tüm T.C. Ziraat Bankası A.Ş. Şubeleri