

TEKNİK ANALİZ

Günlük Öneri Listesi

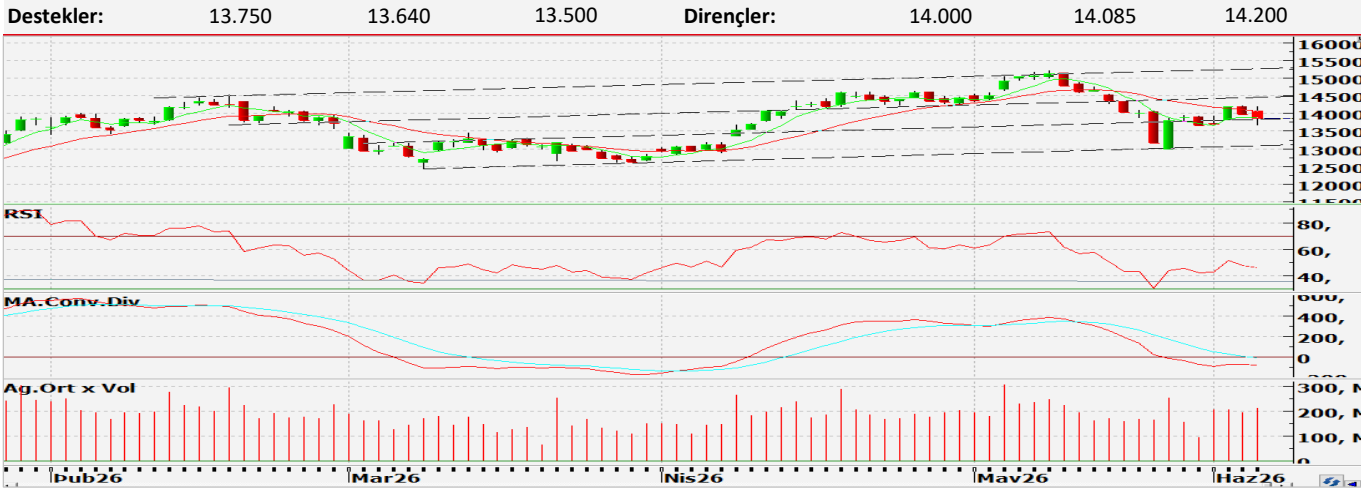
Hisse Kodu	Kapanış Fiyatı	Satış Seviyeleri	Zarar - Kes
TCELL	107,90	111,40	106,90
THYAO	299,75	309,00	297,00
TURSG	12,80	13,20	12,56

Özet Görünüm

Hisse Kodu	Günlük Değişim	Beta	Z - Skor	Ortalamalar (TL)		En Yük. / En Düş.(TL)		Hacim (mn TL)	
				Haftalık	Aylık	(Son Bir Hafta)	Son	Aylık Ort.	
TCELL	2,0%	0,98	0,89	106,20	110,85	108,90	102,00	2.294	2.701
THYAO	0,9%	0,98	1,03	297,06	299,59	301,75	291,00	13.713	12.960
TURSG	1,4%	0,79	0,87	12,64	13,57	12,86	12,36	707	786

Beta, endekse olan hassasiyeti ölçmektedir. Son bir yıllık veriler kullanılmıştır. Z - Skor ise bir değişkenin ortalamasından farkının standart sapma cinsinden ölçüsüdür. Değerinin negatif olması fiyatın ucuz bölgede olduğuna işaret etmektedir. Son bir, üç ve on iki aylık değerlerin ortalaması alınarak hesaplanmıştır.

BIST-100



Yorum: Güne alıcılı başlayan BIST100 endeksi, 14.200 civarındaki yatay direncinin hemen altında satışlarla karşılaşarak 13.680 seviyesindeki yatay desteğe kadar geriledi. Kapanışa doğru kayıplarının bir kısmını telafi eden endeks, günü %0,7 düşüyle tamamladı. Haber akışlarının yüksek volatilitte yaratmayı sürdürdüğü ortamda, sektörel ayrışmaların devam edebileceğini ve BIST100'ün 13.640 – 14.200 bandında dalgalı bir seyir izleyebileceğini düşünüyoruz. Endeksin güne hafif satıcılı bir görüntüyle başlamasını bekliyoruz.

Endeksler		Kapanış	Değişim				Hacim	Hacim
Kod	Ad		Günlük	Haftalık	Aylık	Yıllık	Milyar TL	Gün. Değ.
XU100	BIST100	13.872	-0,67%	1,5%	-3,5%	46,4%	206,1	6%
XTUMY	BISTTÜM - BIST100	72.378	-0,36%	1,7%	3,2%	79,6%	88,4	-13%
XUSIN	BIST SINAİ	18.380	-1,45%	1,6%	0,7%	50,2%	108,4	-10%
XBANK	BIST BANKA	16.283	2,26%	5,1%	-1,2%	24,5%	36,6	1%

VIOP - 30 Haziran Kontratı



Yorum: Güne alıcılı başlayan kontrat, seansın ilerleyen bölümünde etkisini artıran satışlarla birlikte negatif bölgeye geçti. Gün içerisinde geniş bir bantta dalgalı bir seyir izleyen kontratta, trend çizgisinin geçtiği destek bölgesinden gelen tepki alımları ise sınırlı kaldı. Şu aşamada geri çekilmenin devam etmesi ve 15.750 desteğinin kırılması halinde satış baskısı artabilir. Olası toparlanma denemelerinde ise 16.080 seviyesi, aşılması gereken ilk direnç noktası olarak takip edilebilir.

RSI: Görelî güç endeksi anlamına gelir. RSI, bir varlığın aşırı alım ya da aşırı satım bölgesinde olup olmadığını ölçen teknik analiz göstergesidir; genellikle 70 üzeri aşırı alım, 30 altı aşırı satım olarak değerlendirilir. Öte yandan, değerin 70 üzerinde kalıcılık sağlaması yükseliş trendine, altında olması ise düşüş trendine de işaret edebilir. Eşik seviye ise 50'dir; üzerinde fiyatların güçlü, altında güçsüz olduğu şeklinde de yorumlanabilir.

MACD: MACD, hareketli ortalamaların birbirine göre konumunu ölçen ve bu ortalamalardan trendin yönüne ilişkin sinyal veren bir teknik analiz göstergesidir. 12, 26 ve 9 dönemlik ortalamalar kullanılır. 12 ve 26 periyodluk hareketli ortalamalar arasındaki fark (tetik), ve bu farkın 9 dönemlik ortalaması alınarak sinyal çizgisi oluşturulur. MACD'nin tetik değerlerinin sinyal çizgisini yukarı kestiğinde alım, aşağı kestiğinde satım sinyali olarak yorumlanır.

Uyarı Notu: Burada yer alan yatırım bilgi, yorum ve tavsiyeleri yatırım danışmanlığı kapsamında değildir. Yatırım danışmanlığı hizmeti; aracı kurumlar, portföy yönetim şirketleri, mevduat kabul etmeyen bankalar ile müşteri arasında imzalanacak yatırım danışmanlığı sözleşmesi çerçevesinde sunulmaktadır. Burada yer alan yorum ve tavsiyeler, yorum ve tavsiyede bulunanların kişisel görüşlerine dayanmaktadır. Bu görüşler mali durumunuz ile risk ve getiri tercihlerinize uygun olmayabilir. Bu nedenle, sadece burada yer alan bilgilere dayanılarak yatırım kararı verilmesi beklentilerinize uygun sonuçlar doğurmayabilir.

ZİRAAT YATIRIM MENKUL DEĞERLER A.Ş.

Araştırma

e-mail: ARASTIRMA@ziraatyatirim.com.tr

Genel Müdürlük

Finanskent Mah. Finans Cad. B Blok No: 44b İç Kapı No: 15 Ümraniye / İSTANBUL
+90 216 590 1991 / info@ziraatyatirim.com.tr

Aracılık Hizmetleri Servisi

0850 22 22 979

Yurt çapındaki tüm T.C. Ziraat Bankası A.Ş. Şubeleri