

TEKNİK ANALİZ

Günlük Öneri Listesi

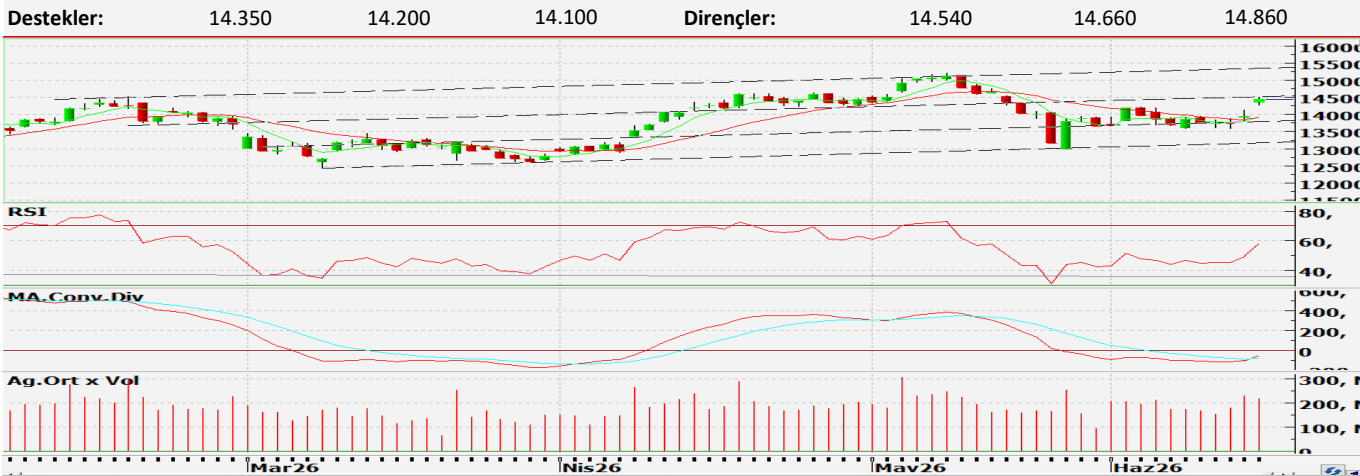
Hisse Kodu	Kapanış Fiyatı	Satış Seviyeleri		Zarar - Kes
BIMAS	394,00	408,00	408,50	390,50
KRDMD	41,04	42,50	42,60	40,70
VAKBN	33,98	35,20	35,30	33,70

Özet Görünüm

Hisse Kodu	Günlük Değişim	Beta	Z - Skor	Ortalamalar (TL)		En Yük. / En Düş.(TL)		Hacim (mn TL)	
				Haftalık	Aylık	(Son Bir Hafta)	Son	Aylık Ort.	
BIMAS	3,7%	0,93	1,57	383,75	381,50	399,00	373,50	5.666	3.952
KRDMD	4,3%	1,19	0,70	39,22	39,61	41,50	37,90	2.023	2.311
VAKBN	4,2%	1,09	0,71	32,52	31,78	34,50	31,06	2.267	2.053

Beta, endekse olan hassasiyeti ölçmektedir. Son bir yıllık veriler kullanılmıştır. Z - Skor ise bir değişkenin ortalamasından farkının standart sapma cinsinden ölçüsüdür. Değerinin negatif olması fiyatın ucuz bölgede olduğuna işaret etmektedir. Son bir, üç ve on iki aylık değerlerin ortalaması alınarak hesaplanmıştır.

BIST-100



Yorum: Haber akışının etkisiyle yeni haftaya güçlü alımlarla başlayan BIST100, seans boyunca bu görünümünü koruyarak günü %3,6 yükselişle tamamladı. Göstergelerde pozitif kırılmalar takip edilirken, işlem hacmi de 218 milyar TL seviyesinde gerçekleşerek güçlü seyrini sürdürdü. Gün içinde özellikle öğleden sonra pozitif bölgede yatay bir seyir izleyen endekste, 14.540 seviyesinin aşılması yükseliş hareketinin devamı açısından önem taşıyor. Bu çerçevede alıcılı seyrin sürmesi halinde 14.860 seviyesi ana direnç olarak öne çıkarken, olası geri çekilmelerde 14.350 seviyesi yakın destek olarak izlenebilir.

Endeksler		Kapanış	Değişim				Hacim	Hacim
Kod	Ad		Günlük	Haftalık	Aylık	Yıllık	Milyar TL	Gün. Değ.
XU100	BIST100	14.446	3,64%	4,2%	0,5%	55,1%	217,6	-5%
XTUMY	BISTTÜM - BIST100	73.796	1,95%	1,9%	1,6%	85,2%	90,9	-4%
XUSIN	BIST SINAİ	18.258	2,82%	0,4%	-3,2%	53,2%	110,0	14%
XBANK	BIST BANKA	18.158	5,14%	11,7%	9,0%	36,6%	44,6	-21%

VIOP - 30 Haziran Kontratı



Yorum: Haftanın ilk işlem gününde alıcılı bir seyir izleyen kontratta, bir süredir aşılmakta zorlanan 20 ve 50 günlük ortalamalar yukarı yönlü kırıldı. Göstergeler de pozitif görünümün devamına işaret ederken, 16.590 yakın desteğinin üzerinde alım iştahı sürebilir. Olası yukarı yönlü hareketlerde 16.880 - 17.000 ve 17.200 sıralı dirençler olarak izlenebilir.

RSI: Göreli güç endeksi anlamına gelir. RSI, bir varlığın aşırı alım ya da aşırı satım bölgesinde olup olmadığını ölçen teknik analiz göstergesidir; genellikle 70 üzeri aşırı alım, 30 altı aşırı satım olarak değerlendirilir. Öte yandan, değerin 70 üzerinde kalıcılık sağlaması yükseliş trendine, altında olması ise düşüş trendine de işaret edebilir. Eşik seviye ise 50'dir; üzerinde fiyatların güçlü, altında güçsüz olduğu şeklinde de yorumlanabilir.

MACD: MACD, hareketli ortalamaların birbirine göre konumunu ölçen ve bu ortalamalardan trendin yönüne ilişkin sinyal veren bir teknik analiz göstergesidir. 12, 26 ve 9 dönemlik ortalamalar kullanılır. 12 ve 26 periyodluk hareketli ortalamalar arasındaki fark (tetik), ve bu farkın 9 dönemlik ortalaması alınarak sinyal çizgisi oluşturulur. MACD'nin tetik değerlerinin sinyal çizgisini yukarı kestiğinde alım, aşağı kestiğinde satım sinyali olarak yorumlanır.

Uyarı Notu: Burada yer alan yatırım bilgi, yorum ve tavsiyeleri yatırım danışmanlığı kapsamında değildir. Yatırım danışmanlığı hizmeti; aracı kurumlar, portföy yönetim şirketleri, mevduat kabul etmeyen bankalar ile müşteri arasında imzalanacak yatırım danışmanlığı sözleşmesi çerçevesinde sunulmaktadır. Burada yer alan yorum ve tavsiyeler, yorum ve tavsiyede bulunanların kişisel görüşlerine dayanmaktadır. Bu görüşler mali durumunuz ile risk ve getiri tercihlerinize uygun olmayabilir. Bu nedenle, sadece burada yer alan bilgilere dayanarak yatırım kararı verilmesi beklentilerinize uygun sonuçlar doğurmayabilir.

ZİRAAT YATIRIM MENKUL DEĞERLER A.Ş.

Araştırma

e-mail: ARASTIRMA@ziraatyatirim.com.tr

Genel Müdürlük

Finanskent Mah. Finans Cad. B Blok No: 44b İç Kapı No: 15 Ümraniye / İSTANBUL
+90 216 590 1991 / info@ziraatyatirim.com.tr

Aracılık Hizmetleri Servisi

0850 22 22 979

Yurt çapındaki tüm T.C. Ziraat Bankası A.Ş. Şubeleri