

TEKNİK ANALİZ

Günlük Öneri Listesi

Hisse Kodu	Kapanış Fiyatı	Satış Seviyeleri		Zarar - Kes
AKSEN	83,00	85,80	86,00	82,20
ISCTR	15,10	15,58	15,64	14,93
TAVHL	286,50	296,00	296,60	283,40

Özet Görünüm

Hisse Kodu	Günlük Değişim	Beta	Z - Skor	Ortalamalar (TL)		En Yük. / En Düş.(TL)		Hacim (mn TL)	
				Haftalık	Aylık	(Son Bir Hafta)		Son	Aylık Ort.
AKSEN	-0,3%	0,78	-0,18	85,39	80,90	88,00	80,60	264	531
ISCTR	-0,5%	1,35	-0,06	15,31	14,21	15,54	14,87	6.129	6.804
TAVHL	0,5%	1,01	-0,65	292,20	273,91	308,00	283,50	628	1.167

Beta, endekse olan hassasiyeti ölçmektedir. Son bir yıllık veriler kullanılmıştır. Z - Skor ise bir değişkenin ortalamasından farkının standart sapma cinsinden ölçüsüdür. Değerinin negatif olması fiyatın ucuz bölgede olduğuna işaret etmektedir. Son bir, üç ve on iki aylık değerlerin ortalaması alınarak hesaplanmıştır.

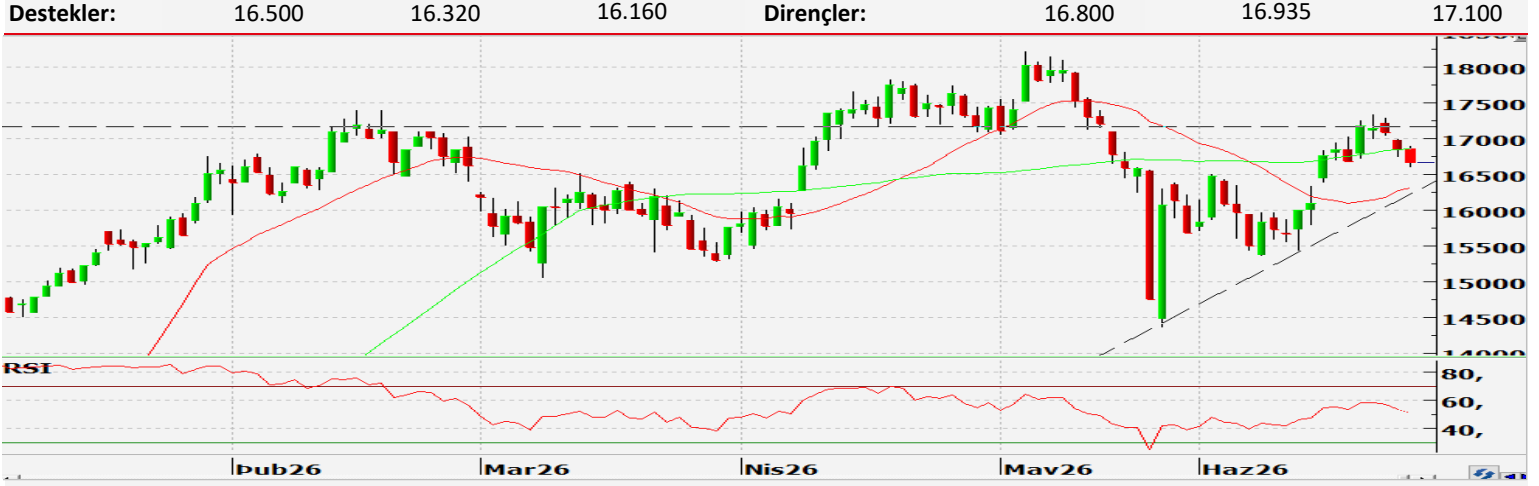
BIST-100



Yorum: Satış baskısının gün genelinde etkili olduğu BIST100 endeksi, kapanışını da günün satıcılı görünümüne paralel şekilde negatif bölgede gerçekleştirdi. Endeks günü %1,4 düşüşle 14.331 seviyesinden tamamlarken, işlem hacmi 139 milyar TL ile son dönemdeki düşük seyrini sürdürdü. 20 ve 50 günlük hareketli ortalamalarına yaklaşan endekste teknik göstergelerdeki zayıflık da devam ediyor. Bu kapsamda, aşağı yönlü hareketin devamında 14.210 ve 14.100 seviyeleri destek, olası tepki alımlarında ise 14.450 ve 14.580 seviyeleri direnç olarak izlenebilir.

Endeksler		Kapanış	Değişim				Hacim	Hacim
Kod	Ad		Günlük	Haftalık	Aylık	Yıllık	Milyar TL	Gün. Değ.
XU100	BIST100	14.331	-1,43%	-0,6%	3,8%	51,7%	139,2	-2%
XTUMY	BISTTÜM - BIST100	74.104	-0,49%	0,5%	6,5%	79,8%	70,4	0%
XUSIN	BIST SINAİ	17.809	-1,21%	-1,6%	-1,9%	47,5%	70,1	-10%
XBANK	BIST BANKA	18.679	-0,20%	2,2%	21,5%	36,5%	24,4	-9%

VIOP - 30 Haziran Kontratı



Yorum: Son günlerdeki zayıf görünümünü dün de sürdüren kontrat 16.671 seviyesinden kapanış yaptı. 50 günlük hareketli ortalamasını kaybeden kontratta göstergelerde de dönüş sinyali gözlenmiyor. Bu çerçevede, geri çekilmenin devam etmesi halinde 16.500 seviyesi destek olarak izlenebilir. Olası tepki alımlarında ise 16.800 ve 16.935 seviyeleri sıralı dirençler olarak takip edilebilir.

RSI: Görelî güç endeksi anlamına gelir. RSI, bir varlığın aşırı alım ya da aşırı satım bölgesinde olup olmadığını ölçen teknik analiz göstergesidir; genellikle 70 üzeri aşırı alım, 30 altı aşırı satım olarak değerlendirilir. Öte yandan, değerin 70 üzerinde kalıcılık sağlaması yükseliş trendine, altında olması ise düşüş trendine de işaret edebilir. Eşik seviye ise 50'dir; üzerinde fiyatların güçlü, altında güçsüz olduğu şeklinde de yorumlanabilir.

MACD: MACD, hareketli ortalamaların birbirine göre konumunu ölçen ve bu ortalamalardan trendin yönüne ilişkin sinyal veren bir teknik analiz göstergesidir. 12, 26 ve 9 dönemlik ortalamalar kullanılır. 12 ve 26 periyodluk hareketli ortalamalar arasındaki fark (tetik), ve bu farkın 9 dönemlik ortalaması alınarak sinyal çizgisi oluşturulur. MACD'nin tetik değerlerinin sinyal çizgisini yukarı kestiğinde alım, aşağı kestiğinde satım sinyali olarak yorumlanır.

Uyarı Notu: Burada yer alan yatırım bilgi, yorum ve tavsiyeleri yatırım danışmanlığı kapsamında değildir. Yatırım danışmanlığı hizmeti; aracı kurumlar, portföy yönetim şirketleri, mevduat kabul etmeyen bankalar ile müşteri arasında imzalanacak yatırım danışmanlığı sözleşmesi çerçevesinde sunulmaktadır. Burada yer alan yorum ve tavsiyeler, yorum ve tavsiyede bulunanların kişisel görüşlerine dayanmaktadır. Bu görüşler mali durumunuz ile risk ve getiri tercihlerinize uygun olmayabilir. Bu nedenle, sadece burada yer alan bilgilere dayanılarak yatırım kararı verilmesi beklentilerinize uygun sonuçlar doğurmayabilir.

ZİRAAT YATIRIM MENKUL DEĞERLER A.Ş.

Araştırma

e-mail: ARASTIRMA@ziraatyatirim.com.tr

Genel Müdürlük

Finanskent Mah. Finans Cad. B Blok No: 44b İç Kapı No: 15 Ümraniye / İSTANBUL
+90 216 590 1991 / info@ziraatyatirim.com.tr

Aracılık Hizmetleri Servisi

0850 22 22 979

Yurt çapındaki tüm T.C. Ziraat Bankası A.Ş. Şubeleri