

TEKNİK ANALİZ

Günlük Öneri Listesi

Hisse Kodu	Kapanış Fiyatı	Satış Seviyeleri		Zarar - Kes
PETKM	19,22	19,80	19,84	19,04
TOASO	297,75	307,00	307,50	295,00
TURSG	6,10	6,28	6,30	6,04

Özet Görünüm

Hisse Kodu	Günlük Değişim	Beta	Z - Skor	Ortalamalar (TL)		En Yük. / En Düş.(TL)		Hacim (mn TL)	
				Haftalık	Aylık	(Son Bir Hafta)		Son	Aylık Ort.
PETKM	0,3%	0,62	0,22	19,00	19,55	19,59	18,64	2.142	1.482
TOASO	-0,4%	1,08	-0,15	301,30	313,77	309,50	291,25	1.116	1.167
TURSG	1,3%	0,81	-0,03	6,05	6,29	6,23	5,95	809	467

Beta, endekse olan hassasiyeti ölçmektedir. Son bir yıllık veriler kullanılmıştır. Z - Skor ise bir değişkenin ortalamasından farkının standart sapma cinsinden ölçüsüdür. Değerinin negatif olması fiyatın ucuz bölgede olduğuna işaret etmektedir. Son bir, üç ve on iki aylık değerlerin ortalaması alınarak hesaplanmıştır.

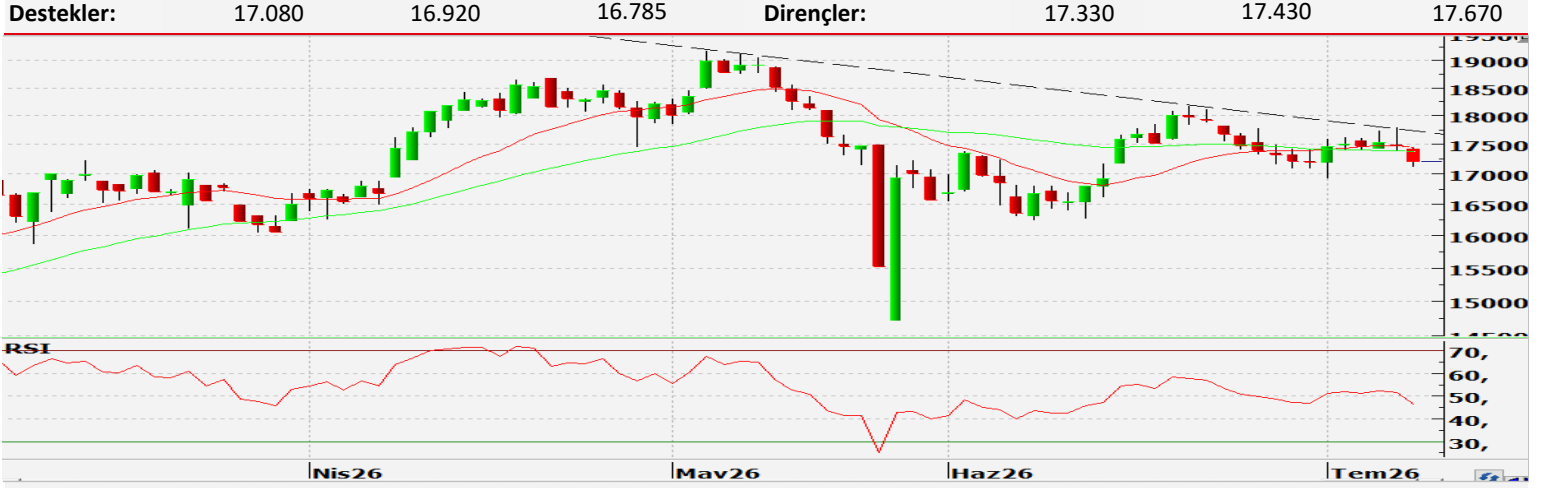
BIST-100



Yorum: Güne satıcı başlıyan BIST100, küresel haber akışının etkisiyle seans içinde satış baskısıyla karşılaştı ve günü %2,1 düşüşle 14.190 seviyesinden tamamladı. Gün içindeki tepki alımları satış fırsatı olarak değerlendirilirken, bir süredir destek olarak çalışan 20 ve 50 günlük ağırlıklı ortalamalar da kaybedilmiş oldu. Endekste geri çekilmenin devamı halinde 14.100 seviyesi destek olarak öne çıkarken, bu seviyenin kaybedilmesiyle birlikte satış baskısı derinleşebilir. Olası tepki alımlarında ise 14.320 ve 14.440 seviyeleri sıralı dirençler olarak takip edilebilir.

Endeksler		Kapanış	Değişim				Hacim	Hacim
Kod	Ad		Günlük	Haftalık	Aylık	Yıllık	Milyar TL	Gün. Değ.
XU100	BIST100	14.190	-2,12%	-1,1%	2,4%	41,9%	200,7	2%
XTUMY	BISTTÜM - BIST100	73.063	-1,86%	-2,3%	0,9%	69,7%	77,5	11%
XUSIN	BIST SINAİ	17.944	-2,26%	0,5%	-1,3%	43,0%	95,2	0%
XBANK	BIST BANKA	16.886	-3,25%	-7,3%	3,8%	8,0%	36,1	22%

VIOP - 30 Ağustos Kontratı



Yorum: Günü satıcı bir görünümle tamamlayan kontratta, 20 günlük ortalamaya denk gelen 17.430 bölgesinin kaybedilmesi kısa vadeli görünüm üzerindeki baskıyı artırdı. Düşen trendin aşılamaması ve ardından gelen geri çekilme, kısa vadeli momentumun yeniden zayıfladığına işaret ediyor. Teknik seviyelere bakıldığında 17.430 seviyesinin altında kalındığı sürece aşağı yönlü baskı devam edebilir. Geri çekilmenin sürmesi halinde 17.080 seviyesi yakın destek olarak öne çıkarken, olası tepki denemelerinde 17.330 ve 17.430 seviyeleri sıralı dirençler olarak izlenebilir.

RSI: Görelî güç endeksi anlamına gelir. RSI, bir varlığın aşırı alım ya da aşırı satım bölgesinde olup olmadığını ölçen teknik analiz göstergesidir; genellikle 70 üzeri aşırı alım, 30 altı aşırı satım olarak değerlendirilir. Öte yandan, değerin 70 üzerinde kalıcılık sağlaması yükseliş trendine, altında olması ise düşüş trendine de işaret edebilir. Eşik seviye ise 50'dir; üzerinde fiyatların güçlü, altında güçsüz olduğu şeklinde de yorumlanabilir.

MACD: MACD, hareketli ortalamaların birbirine göre konumunu ölçen ve bu ortalamalardan trendin yönüne ilişkin sinyal veren bir teknik analiz göstergesidir. 12, 26 ve 9 dönemlik ortalamalar kullanılır. 12 ve 26 periyodluk hareketli ortalamalar arasındaki fark (tetik), ve bu farkın 9 dönemlik ortalaması alınarak sinyal çizgisi oluşturulur. MACD'nin tetik değerlerinin sinyal çizgisini yukarı kestiğinde alım, aşağı kestiğinde satım sinyali olarak yorumlanır.

Uyarı Notu: Burada yer alan yatırım bilgi, yorum ve tavsiyeleri yatırım danışmanlığı kapsamında değildir. Yatırım danışmanlığı hizmeti; aracı kurumlar, portföy yönetim şirketleri, mevduat kabul etmeyen bankalar ile müşteri arasında imzalanacak yatırım danışmanlığı sözleşmesi çerçevesinde sunulmaktadır. Burada yer alan yorum ve tavsiyeler, yorum ve tavsiyede bulunanların kişisel görüşlerine dayanmaktadır. Bu görüşler mali durumunuz ile risk ve getiri tercihlerinize uygun olmayabilir. Bu nedenle, sadece burada yer alan bilgilere dayanılarak yatırım kararı verilmesi beklentilerinize uygun sonuçlar doğurmayabilir.

ZİRAAT YATIRIM MENKUL DEĞERLER A.Ş.

Araştırma

e-mail: ARASTIRMA@ziraatyatirim.com.tr

Genel Müdürlük

Finanskent Mah. Finans Cad. B Blok No: 44b İç Kapı No: 15 Ümraniye / İSTANBUL
+90 216 590 1991 / info@ziraatyatirim.com.tr

Aracılık Hizmetleri Servisi

0850 22 22 979

Yurt çapındaki tüm T.C. Ziraat Bankası A.Ş. Şubeleri