

TEKNİK ANALİZ

Günlük Öneri Listesi

Hisse Kodu	Kapanış Fiyatı	Satış Seviyeleri		Zarar - Kes
ANSGR	27,94	28,90	29,00	27,70
DOHOL	20,80	21,50	21,60	20,60
MGROS	586,00	605,60	606,40	580,20

Özet Görünüm

Hisse Kodu	Günlük Değişim	Beta	Z - Skor	Ortalamalar		En Yüksek (Son Bir Hafta)	En Düşük	Hacim (mn TL)	
				Haftalık	Aylık			Son	Aylık Ort.
ANSGR	-1,3%	0,65	-0,69	28,19	26,99	28,94	27,28	118	227
DOHOL	-0,2%	0,76	-0,29	20,90	20,68	21,52	19,75	98	233
MGROS	-1,6%	0,89	-0,65	589,50	610,45	608,50	562,00	917	1.828

Beta, endekse olan hassasiyeti ölçmektedir. Son bir yıllık veriler kullanılmıştır. Z - Skor ise bir değişkenin ortalamasından farkının standart sapma cinsinden ölçüsüdür. Değerinin negatif olması fiyatın ucuz bölgede olduğuna işaret etmektedir. Son bir, üç ve on iki aylık değerlerin ortalaması alınarak hesaplanmıştır.

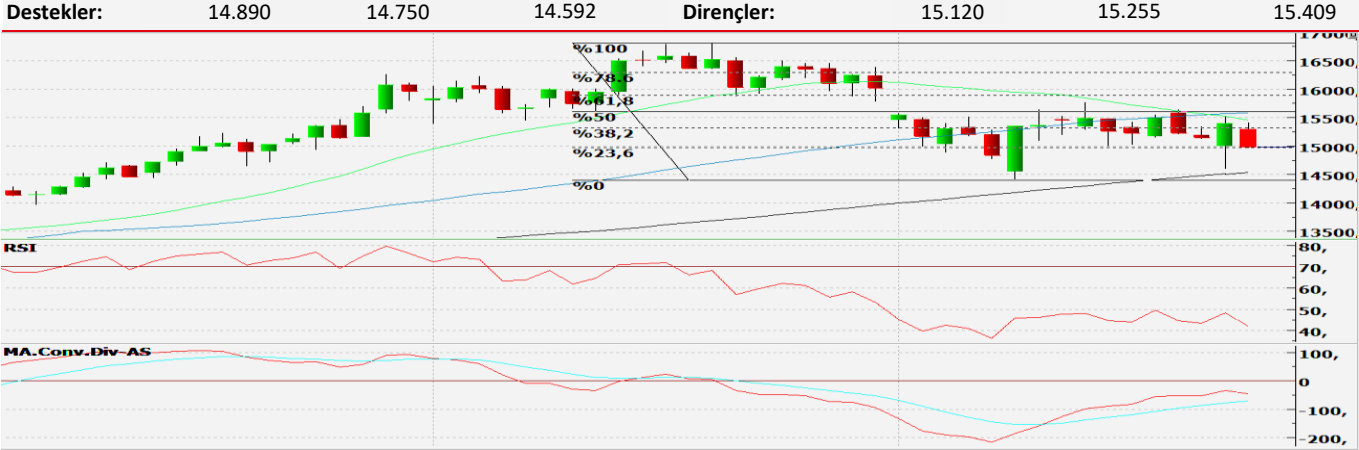
BIST-100



Yorum: Güne satıcılı bir görünümle başlayan BIST100, günün geri kalanında da geri çekilmesini sürdürdü. Satışlar genele yayılırken, hacim de 141 milyar TL ile tekrar düşüş gösterdi. Aynı zamanda 20 günlük ağırlıklı ortalama da tekrar kaybedildi. Şu aşamada bir süredir yön bulmakta zorlanan endekste 12.850 seviyesi yatay destek bölgesi olarak öne çıkarken, olası yükseliş halinde 13.000 seviyesi aşılması gereken ilk direnç olarak öne çıkıyor. Endeksin güne alıcılı bir görüntüyle başlamasını bekliyoruz.

Endeksler		Kapanış	Değişim				Hacim Milyar TL	Hacim Gün. Değ.
Kod	Ad		Günlük	Haftalık	Aylık	Yıllık		
XU100	BIST100	12.930	-1,81%	-2,2%	-8,0%	39,0%	140,5	-44%
XTUMY	BISTTÜM - BIST100	63.767	0,17%	1,5%	2,7%	85,8%	96,6	12%
XUSIN	BIST SINAİ	16.300	-1,11%	-1,8%	-4,0%	34,2%	60,0	-40%
XBANK	BIST BANKA	16.031	-3,43%	-6,8%	-21,7%	27,4%	26,2	-57%

VIOP - 30 Nisan Kontratı



Yorum: Güne sert satışlarla başlayan kontrat, seans boyunca negatif bölgede seyretti. Bir önceki günkü kazanımların tamamının geri verildiği kontratta, eşik seviyeleri aşmakta zorlanan kısa vadeli göstergeler de aşağı yönlü risklere işaret ediyor. Şu aşamadaünkü kapanış seviyesi olan 15.010 noktası pivot olarak takip edilebilir. Bu seviyenin altında düşüş derinleşebilir. Aksi durumda 15.120 seviyesi yakın direnç olarak izlenebilir. Bu noktanın üzerindeki bir kalıcılıkta kontratta alımlar güç kazanabilir. Kontratın açılışta ise pozitif bir görüntü sergilemesini bekliyoruz.

RSI: Görelî güç endeksi anlamına gelir. RSI, bir varlığın aşırı alım ya da aşırı satım bölgesinde olup olmadığını ölçen teknik analiz göstergesidir; genellikle 70 üzeri aşırı alım, 30 altı aşırı satım olarak değerlendirilir. Öte yandan, değerin 70 üzerinde kalıcılık sağlaması yükseliş trendine, altında olması ise düşüş trendine de işaret edebilir. Eşik seviye ise 50'dir; üzerinde fiyatların güçlü, altında güçsüz olduğu şeklinde de yorumlanabilir.

MACD: MACD, hareketli ortalamaların birbirine göre konumunu ölçen ve bu ortalamalardan trendin yönüne ilişkin sinyal veren bir teknik analiz göstergesidir. 12, 26 ve 9 dönemlik ortalamalar kullanılır. 12 ve 26 periyodluk hareketli ortalamalar arasındaki fark (tetik), ve bu farkın 9 dönemlik ortalaması alınarak sinyal çizgisi oluşturulur. MACD'nin tetik değerlerinin sinyal çizgisini yukarı kestiğinde alım, aşağı kestiğinde satım sinyali olarak yorumlanır.

Uyarı Notu: Burada yer alan yatırım bilgi, yorum ve tavsiyeleri yatırım danışmanlığı kapsamında değildir. Yatırım danışmanlığı hizmeti; aracı kurumlar, portföy yönetim şirketleri, mevduat kabul etmeyen bankalar ile müşteri arasında imzalanacak yatırım danışmanlığı sözleşmesi çerçevesinde sunulmaktadır. Burada yer alan yorum ve tavsiyeler, yorum ve tavsiyede bulunanların kişisel görüşlerine dayanmaktadır. Bu görüşler mali durumunuz ile risk ve getiri tercihlerinize uygun olmayabilir. Bu nedenle, sadece burada yer alan bilgilere dayanarak yatırım kararı verilmesi beklentilerinize uygun sonuçlar doğurmayabilir.

ZİRAAT YATIRIM MENKUL DEĞERLER A.Ş.

Araştırma

e-mail: ARASTIRMA@ziraatyatirim.com.tr

Genel Müdürlük

Finanskent Mah. Finans Cad. B Blok No: 44b İç Kapı No: 15 Ümraniye / İSTANBUL
+90 216 590 1991 / info@ziraatyatirim.com.tr

Aracılık Hizmetleri Servisi

0850 22 22 979

Yurt çapındaki tüm T.C. Ziraat Bankası A.Ş. Şubeleri