

TEKNİK ANALİZ

Günlük Öneri Listesi

Hisse Kodu	Kapanış Fiyatı	Satış Seviyeleri		Zarar - Kes
ALARK	88,40	91,50	91,70	87,60
SISE	43,98	45,60	45,70	43,60
THYAO	294,25	304,50	305,50	291,50

Özet Görünüm

Hisse Kodu	Günlük Değişim	Beta	Z - Skor	Ortalamalar		En Yüksek (Son Bir Hafta)	En Düşük	Hacim (mn TL)	
				Haftalık	Aylık			Son	Aylık Ort.
ALARK	0,7%	0,99	0,52	88,19	92,13	90,50	86,25	435	463
SISE	2,0%	1,10	0,05	44,89	43,34	49,00	43,00	2.708	2.501
THYAO	1,9%	0,99	0,41	293,00	290,48	299,50	288,75	12.656	11.967

Beta, endekse olan hassasiyeti ölçmektedir. Son bir yıllık veriler kullanılmıştır. Z - Skor ise bir değişkenin ortalamasından farkının standart sapma cinsinden ölçüsüdür. Değerinin negatif olması fiyatın ucuz bölgede olduğuna işaret etmektedir. Son bir, üç ve on iki aylık değerlerin ortalaması alınarak hesaplanmıştır.

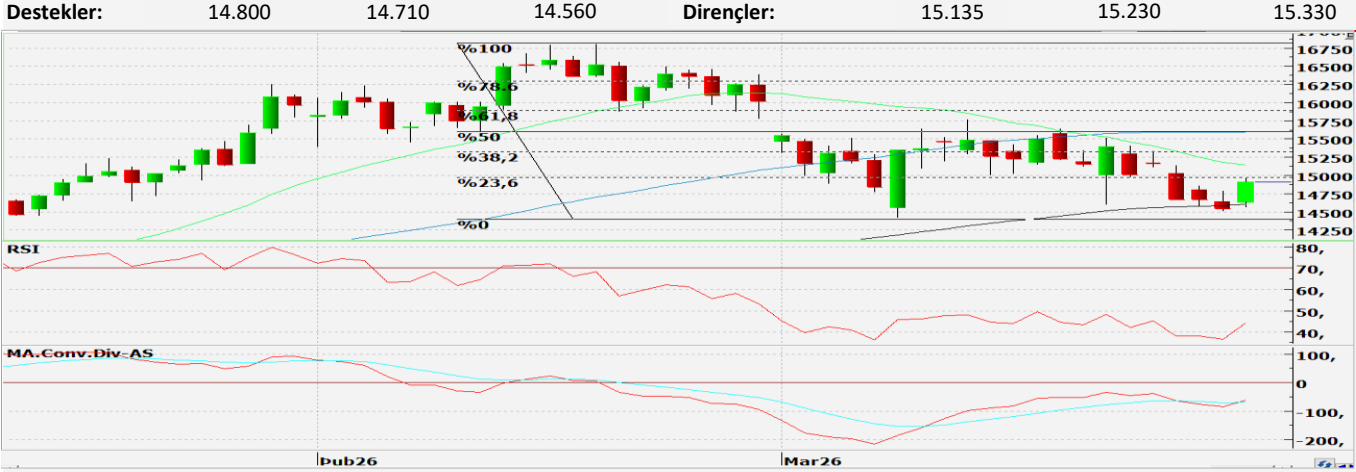
BIST-100



Yorum: Güne hafif alıcılı bir görünümle başladıkdan sonra yatay bir seyir izleyen BIST100, öğleden sonra gelen alımlarla birlikte günü %1,3 yükselişle tamamladı. Üç günlük düşüş serisinin ardından haftalık ortalamasının üstünde günü tamamlamayı başaran endekste yükseliş anlam kazanabilmesi için 20 günlük ağırlıklı ortalamaya denk gelen 12.935 bölgesinin aşılması büyük önem taşıyor. Söz konusu seviyenin aşılması aynı zamanda düşen trendin kırılması anlamına gelirken, olası geri çekilmelerde 12.720 ve bir süredir yatay destek olarak çalışan 12.615 bölgeleri destek olarak izlenebilir. Endeksin güne alıcılı bir görüntüyle başlamasını bekliyoruz.

Endeksler		Kapanış	Değişim				Hacim	Hacim
Kod	Ad		Günlük	Haftalık	Aylık	Yıllık	Milyar TL	Gün. Değ.
XU100	BIST100	12.791	1,30%	-1,1%	-6,8%	32,4%	148,6	36%
XTUMY	BISTTÜM - BIST100	63.828	0,85%	0,1%	5,1%	73,6%	68,7	-7%
XUSIN	BIST SINAİ	16.218	1,77%	-0,5%	-2,7%	27,0%	71,4	24%
XBANK	BIST BANKA	15.469	0,82%	-3,5%	-23,7%	22,5%	26,6	37%

VIOP - 30 Nisan Kontratı



Yorum: Güne alıcılı bir görünümle başlayan kontrat, pozitif seyrini seans boyunca sürdürdü ve günü pozitif tarafta tamamladı. Göstergeler tarafında sınırlı da olsa toparlanma işaretleri öne çıkarken yükselişin devamı halinde 15.135 seviyesi yakın direnç olarak izlenebilir. Bu seviyenin aşılmasıyla kontratta risk alma iştahı yükselebilir. Olası geri çekilme halinde ise 14.800 seviyesi destek olarak izlenebilir.

RSI: Göreli güç endeksi anlamına gelir. RSI, bir varlığın aşırı alım ya da aşırı satım bölgesinde olup olmadığını ölçen teknik analiz göstergesidir; genellikle 70 üzeri aşırı alım, 30 altı aşırı satım olarak değerlendirilir. Öte yandan, değer 70 üzerinde kalıcılık sağlaması yükseliş trendine, altında olması ise düşüş trendine de işaret edebilir. Eşik seviye ise 50'dir; üzerinde fiyatların güçlü, altında güçsüz olduğu şeklinde de yorumlanabilir.

MACD: MACD, hareketli ortalamaların birbirine göre konumunu ölçen ve bu ortalamalardan trendin yönüne ilişkin sinyal veren bir teknik analiz göstergesidir. 12, 26 ve 9 dönemlik ortalamalar kullanılır. 12 ve 26 periyodluk hareketli ortalamalar arasındaki fark (tetik), ve bu farkın 9 dönemlik ortalaması alınarak sinyal çizgisi oluşturulur. MACD'nin tetik değerlerinin sinyal çizgisini yukarı kestiğinde alım, aşağı kestiğinde satım sinyali olarak yorumlanır.

Uyarı Notu: Burada yer alan yatırım bilgi, yorum ve tavsiyeleri yatırım danışmanlığı kapsamında değildir. Yatırım danışmanlığı hizmeti; aracı kurumlar, portföy yönetim şirketleri, mevduat kabul etmeyen bankalar ile müşteri arasında imzalanacak yatırım danışmanlığı sözleşmesi çerçevesinde sunulmaktadır. Burada yer alan yorum ve tavsiyeler, yorum ve tavsiyede bulunanların kişisel görüşlerine dayanmaktadır. Bu görüşler mali durumunuz ile risk ve getiri tercihlerinize uygun olmayabilir. Bu nedenle, sadece burada yer alan bilgilere dayanılarak yatırım kararı verilmesi beklentilerinize uygun sonuçlar doğurmayabilir.

ZİRAAT YATIRIM MENKUL DEĞERLER A.Ş.

Araştırma

e-mail: ARASTIRMA@ziraatyatirim.com.tr

Genel Müdürlük

Finanskent Mah. Finans Cad. B Blok No: 44b İç Kapı No: 15 Ümraniye / İSTANBUL
+90 216 590 1991 / info@ziraatyatirim.com.tr

Aracılık Hizmetleri Servisi

0850 22 22 979

Yurt çapındaki tüm T.C. Ziraat Bankası A.Ş. Şubeleri