

## TEKNİK ANALİZ

## Günlük Öneri Listesi

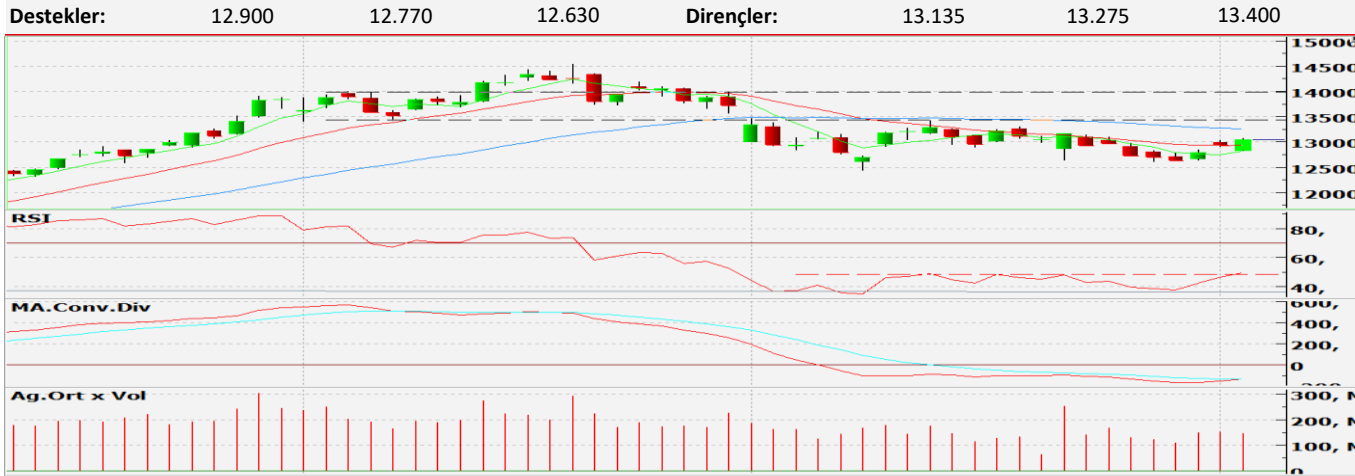
| Hisse Kodu | Kapanış Fiyatı | Satış Seviyeleri | Zarar - Kes |
|------------|----------------|------------------|-------------|
| BIMAS      | 703,50         | 727,50 729,00    | 696,50      |
| KRDMD      | 31,68          | 32,70 32,80      | 31,40       |
| VAKBN      | 31,34          | 32,50 32,60      | 31,10       |

## Özet Görünüm

| Hisse Kodu | Günlük Değişim | Beta | Z - Skor | Ortalamalar |        | En Yüksek<br>(Son Bir Hafta) | En Düşük | Hacim (mn TL) |            |
|------------|----------------|------|----------|-------------|--------|------------------------------|----------|---------------|------------|
|            |                |      |          | Haftalık    | Aylık  |                              |          | Son           | Aylık Ort. |
| BIMAS      | 2,1%           | 0,98 | 0,80     | 684,60      | 676,86 | 710,50                       | 662,50   | 4.082         | 3.522      |
| KRDMD      | -1,2%          | 1,32 | 1,18     | 30,64       | 30,16  | 32,40                        | 28,44    | 1.077         | 1.198      |
| VAKBN      | 1,0%           | 1,12 | 0,19     | 30,70       | 33,03  | 31,64                        | 29,88    | 1.409         | 1.204      |

Beta, endekse olan hassasiyeti ölçmektedir. Son bir yıllık veriler kullanılmıştır. Z - Skor ise bir değişkenin ortalamasından farkının standart sapma cinsinden ölçüsüdür. Değerinin negatif olması fiyatın ucuz bölgede olduğuna işaret etmektedir. Son bir, üç ve on iki aylık değerlerin ortalaması alınarak hesaplanmıştır.

## BIST-100



**Yorum:** Güne satıcılı bir görünümle başlayan BIST100, seans içinde gelen alımlarla toparlanarak günü %0,9 yükselişle tamamladı. Hisse ve sektör bazlı ayrışmalar öne çıkarken, haber akışı endekste yön belirlemeye devam ediyor. Psikolojik 13.000 seviyesinin üzerinde kapanış yapan endekste, 20 günlük ağırlıklı ortalamasının üzerindeki görünüm de korunuyor. Göstergeler tarafında da toparlanma sinyalleri izleniyor. Yükselişin devamı halinde 13.135 seviyesi yakın direnç olarak öne çıkarken, bu seviyenin aşılmasıyla birlikte yukarı yönlü ivme artabilir. Olası geri çekilmelerde ise 12.900 seviyesi önemli destek olarak izlenebilir.

| Endeksler |                   | Kapanış | Değişim |          |        |        | Hacim<br>Milyar TL | Hacim<br>Gün. Değ. |
|-----------|-------------------|---------|---------|----------|--------|--------|--------------------|--------------------|
| Kod       | Ad                |         | Günlük  | Haftalık | Aylık  | Yıllık |                    |                    |
| XU100     | BIST100           | 13.052  | 0,88%   | 2,6%     | -2,2%  | 37,0%  | 146,1              | -3%                |
| XTUMY     | BISTTÜM - BIST100 | 64.930  | 0,38%   | 1,6%     | 10,3%  | 75,6%  | 77,5               | -2%                |
| XUSIN     | BIST SINAİ        | 16.468  | 0,58%   | 2,6%     | 1,5%   | 30,3%  | 75,0               | 5%                 |
| XBANK     | BIST BANKA        | 16.023  | 1,27%   | 2,4%     | -14,7% | 26,4%  | 25,1               | -10%               |

## VIOP - 30 Nisan Kontratı



**Yorum:** Güne %2'ye yakın satışlarla başlayan kontrat, seans içinde gelen pozitif haber akışının desteğiyle toparlanarak pozitif bölgeye geçti ve günü alıcılı tarafta tamamladı. 20 günlük ortalamasını da aşan kontratta, pozitif seyrin devamı halinde 15.320 seviyesi direnç olarak öne çıkarken, olası geri çekilmelerde 14.970 seviyesi destek olarak izlenebilir.

**RSI:** Görelî güç endeksi anlamına gelir. RSI, bir varlığın aşırı alım ya da aşırı satım bölgesinde olup olmadığını ölçen teknik analiz göstergesidir; genellikle 70 üzeri aşırı alım, 30 altı aşırı satım olarak değerlendirilir. Öte yandan, değerin 70 üzerinde kalıcılık sağlaması yükseliş trendine, altında olması ise düşüş trendine de işaret edebilir. Eşik seviye ise 50'dir; üzerinde fiyatların güçlü, altında güçsüz olduğu şeklinde de yorumlanabilir.

**MACD:** MACD, hareketli ortalamaların birbirine göre konumunu ölçen ve bu ortalamalardan trendin yönüne ilişkin sinyal veren bir teknik analiz göstergesidir. 12, 26 ve 9 dönemlik ortalamalar kullanılır. 12 ve 26 periyodluk hareketli ortalamalar arasındaki fark (tetik), ve bu farkın 9 dönemlik ortalaması alınarak sinyal çizgisi oluşturulur. MACD'nin tetik değerlerinin sinyal çizgisini yukarı kestiğinde alım, aşağı kestiğinde satım sinyali olarak yorumlanır.

**Uyarı Notu:** Burada yer alan yatırım bilgi, yorum ve tavsiyeleri yatırım danışmanlığı kapsamında değildir. Yatırım danışmanlığı hizmeti; aracı kurumlar, portföy yönetim şirketleri, mevduat kabul etmeyen bankalar ile müşteri arasında imzalanacak yatırım danışmanlığı sözleşmesi çerçevesinde sunulmaktadır. Burada yer alan yorum ve tavsiyeler, yorum ve tavsiyede bulunanların kişisel görüşlerine dayanmaktadır. Bu görüşler mali durumunuz ile risk ve getiri tercihlerinize uygun olmayabilir. Bu nedenle, sadece burada yer alan bilgilere dayanarak yatırım kararı verilmesi beklentilerinize uygun sonuçlar doğurmayabilir.

## ZİRAAT YATIRIM MENKUL DEĞERLER A.Ş.

## Araştırma

e-mail: ARASTIRMA@ziraatyatirim.com.tr

## Genel Müdürlük

Finanskent Mah. Finans Cad. B Blok No: 44b İç Kapı No: 15 Ümraniye / İSTANBUL  
+90 216 590 1991 / info@ziraatyatirim.com.tr

## Aracılık Hizmetleri Servisi

0850 22 22 979

Yurt çapındaki tüm T.C. Ziraat Bankası A.Ş. Şubeleri