

TEKNİK ANALİZ

Günlük Öneri Listesi

Hisse Kodu	Kapanış Fiyatı	Satış Seviyeleri		Zarar - Kes
ANSGR	28,48	29,50	29,60	28,20
EUPWR	40,56	41,80	41,90	40,20
TOASO	292,00	302,00	303,00	289,50

Özet Görünüm

Hisse Kodu	Günlük Değişim	Beta	Z - Skor	Ortalamalar (TL)		En Yük. / En Düş.(TL)		Hacim (mn TL)	
				Haftalık	Aylık	(Son Bir Hafta)		Son	Aylık Ort.
ANSGR	0,5%	0,60	0,11	28,11	26,67	28,72	27,24	110	165
EUPWR	0,9%	1,17	-0,40	40,98	40,42	45,46	38,76	505	548
TOASO	-0,8%	1,15	-1,08	294,35	278,55	303,00	279,00	961	1.028

Beta, endekse olan hassasiyeti ölçmektedir. Son bir yıllık veriler kullanılmıştır. Z - Skor ise bir değişkenin ortalamasından farkının standart sapma cinsinden ölçüsüdür. Değerinin negatif olması fiyatın ucuz bölgede olduğuna işaret etmektedir. Son bir, üç ve on iki aylık değerlerin ortalaması alınarak hesaplanmıştır.

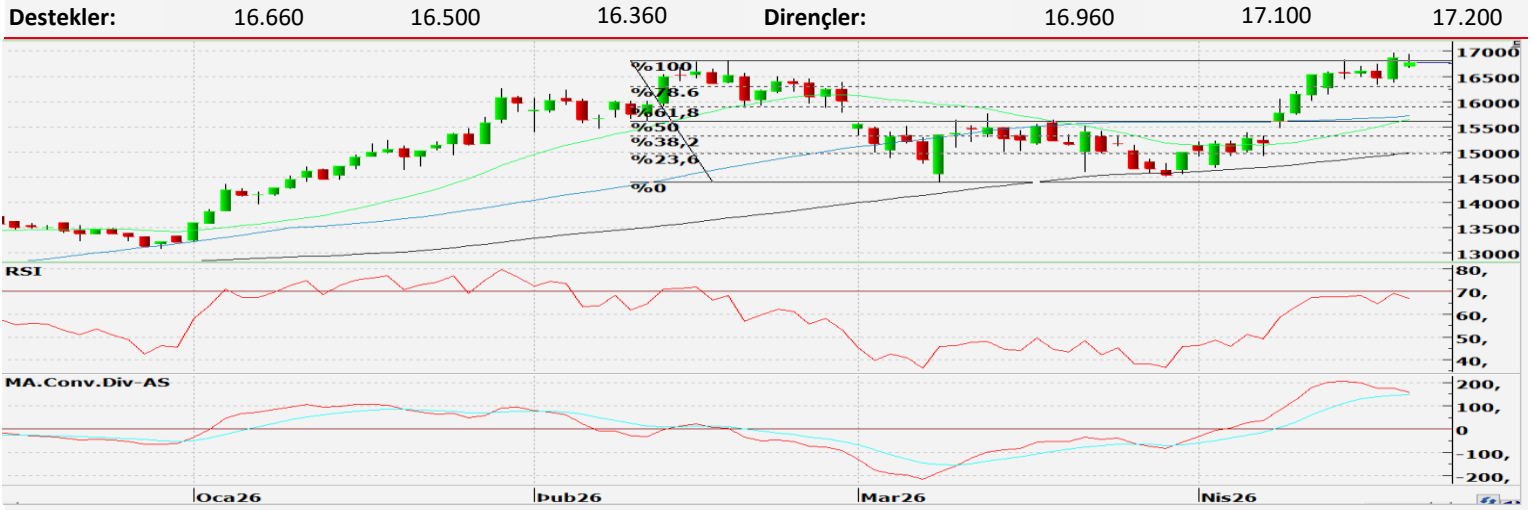
BIST-100



Yorum: Haftaya satıcılar başlayan BIST100, seans içinde kayıplarının bir kısmını telafi ederek kısa süreliğine pozitif bölgeye geçiş de kapanışa doğru artan satışlarla günü %0,7 düşüşle tamamladı. Geri çekilmeye rağmen haftalık ortalamasının üzerinde kalmayı sürdüren endekste, göstergeler tarafında belirgin bir bozulma gözlenmiyor. Bu kapsamda 14.350 seviyesi üzerinde kalındığı sürece yükseliş isteği korunabilir ve dün yenilenen tarihi zirve olan 14.610 seviyesi yeniden hedef haline gelebilir.

Endeksler		Kapanış	Değişim				Hacim	Hacim
Kod	Ad		Günlük	Haftalık	Aylık	Yıllık	Milyar TL	Gün. Değ.
XU100	BIST100	14.485	-0,71%	3,0%	11,0%	55,5%	205,4	-29%
XTUMY	BISTTÜM - BIST100	70.876	-0,42%	4,3%	12,2%	87,0%	103,0	-4%
XUSIN	BIST SINAİ	17.837	0,16%	3,6%	8,4%	43,6%	105,2	-24%
XBANK	BIST BANKA	18.279	-1,54%	3,6%	9,5%	58,1%	36,4	-38%

VIOP - 30 Nisan Kontratı



Yorum: Yeni haftaya sert satışlarla başlayan kontrat, seans içinde yüksek volatilitte sergileyerek günü düşüşle tamamladı. Göstergeler tarafında direnç bölgelerine yaklaşılmış olursa, mevcut görünüm trendde belirgin bir bozulmaya işaret etmiyor. Bu kapsamda, 16.660 seviyesi yakın desteğinin korunması önemli. Öte yandan, olası yükselişlerde 16.960 seviyesi yakın direnç olarak izlenebilir.

RSI: Görelî güç endeksi anlamına gelir. RSI, bir varlığın aşırı alım ya da aşırı satım bölgesinde olup olmadığını ölçen teknik analiz göstergesidir; genellikle 70 üzeri aşırı alım, 30 altı aşırı satım olarak değerlendirilir. Öte yandan, değerin 70 üzerinde kalıcılık sağlaması yükseliş trendine, altında olması ise düşüş trendine de işaret edebilir. Eşik seviye ise 50'dir; üzerinde fiyatların güçlü, altında güçsüz olduğu şeklinde de yorumlanabilir.

MACD: MACD, hareketli ortalamaların birbirine göre konumunu ölçen ve bu ortalamalardan trendin yönüne ilişkin sinyal veren bir teknik analiz göstergesidir. 12, 26 ve 9 dönemlik ortalamalar kullanılır. 12 ve 26 periyodluk hareketli ortalamalar arasındaki fark (tetik), ve bu farkın 9 dönemlik ortalaması alınarak sinyal çizgisi oluşturulur. MACD'nin tetik değerlerinin sinyal çizgisini yukarı kestiğinde alım, aşağı kestiğinde satım sinyali olarak yorumlanır.

Uyarı Notu: Burada yer alan yatırım bilgi, yorum ve tavsiyeleri yatırım danışmanlığı kapsamında değildir. Yatırım danışmanlığı hizmeti; aracı kurumlar, portföy yönetim şirketleri, mevduat kabul etmeyen bankalar ile müşteri arasında imzalanacak yatırım danışmanlığı sözleşmesi çerçevesinde sunulmaktadır. Burada yer alan yorum ve tavsiyeler, yorum ve tavsiyede bulunanların kişisel görüşlerine dayanmaktadır. Bu görüşler mali durumunuz ile risk ve getiri tercihlerinize uygun olmayabilir. Bu nedenle, sadece burada yer alan bilgilere dayanılarak yatırım kararı verilmesi beklentilerinize uygun sonuçlar doğurmayabilir.

ZİRAAT YATIRIM MENKUL DEĞERLER A.Ş.

Araştırma

e-mail: ARASTIRMA@ziraatyatirim.com.tr

Genel Müdürlük

Finanskent Mah. Finans Cad. B Blok No: 44b İç Kapı No: 15 Ümraniye / İSTANBUL
+90 216 590 1991 / info@ziraatyatirim.com.tr

Aracılık Hizmetleri Servisi

0850 22 22 979

Yurt çapındaki tüm T.C. Ziraat Bankası A.Ş. Şubeleri